

ALINEACIÓN DE RUEDAS



# ALINEADOR DE RUEDAS CON TECNOLOGÍA 3 DIMENSIONES

Tecnología de cámaras de alta definición para  
una medición rápida y precisa

SERIES **V2300**

**JohnBean**

# V2300

## ALINEADOR DE RUEDAS DE MÁXIMA PRECISIÓN AMPLIAMENTE EQUIPADO

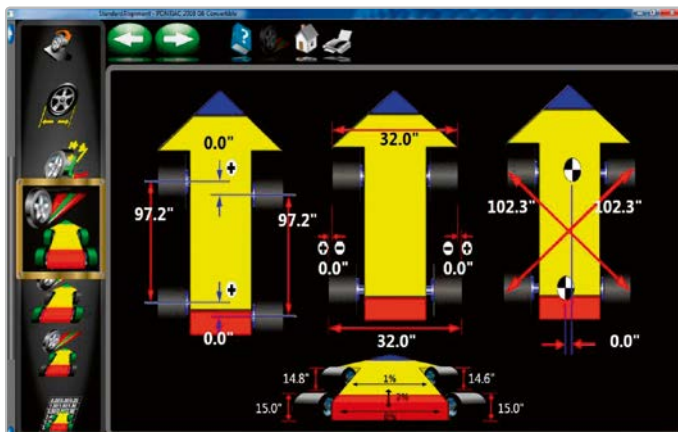
### HARDWARE PRECISO Y VERSÁTIL

- Las cámaras de alta definición proporcionan datos de diagnóstico y resultados de alineación precisos en vivo.
- Tarjetas XD delanteras y traseras sin electrónica ofrecen no averías y durabilidad.
- Tarjetas XD y garras de sujeción para ruedas AC400 ligeras, robustas y duraderas

### MODERNA MEDICIÓN DE LAS DIMENSIONES DEL VEHÍCULO\* CON SOFTWARE PRO 42 GOLD

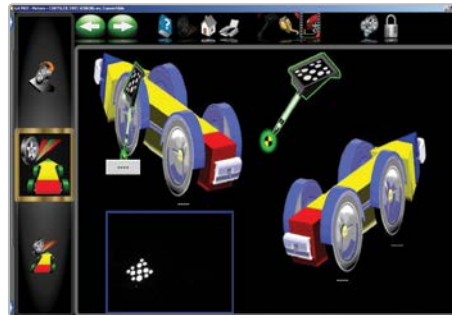
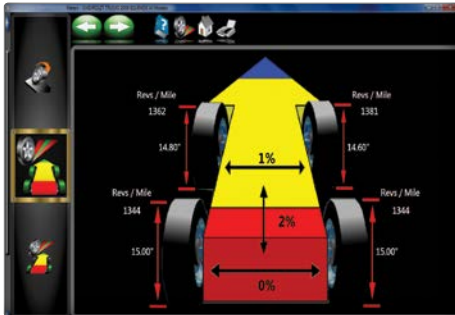
- La medición de las dimensiones del vehículo, tales como el ancho de vía y base de rueda, pero también las diagonales identifican el chasis o cualquier daño estructural.
- El ajuste sin rueda (wheel-off), facilita el acceso a los componentes de ajuste facilitando la lectura.
- Con el diámetro de ruedas (RollingRadius) se detectan tamaños de rueda inadecuados, una posible causa de las quejas de los clientes en relación a vehículos con tendencia a irse hacia un lado

\*Patented and/or patent-pending features



# SOLUCIÓN PROFESIONAL PARA LA SATISFACCIÓN DEL CLIENTE

La tecnología patentada de cámaras proporciona mediciones precisas en tiempo real, aumentando así la productividad del taller. Sus funciones fáciles de utilizar, como EZ-TOE\* o VODI\*, y la amplia base de datos de vehículos garantizan exactitud, un uso sencillo y la satisfacción del cliente.



## GARRAS DE SUJECIÓN PARA RUEDAS AC400 CON TARJETAS XD

Con un peso de 3,13 kg y unas medidas de 152 x 203 mm delante y detrás respectivamente, son las garras para ruedas y tarjetas más pequeñas y ligeras que nunca hemos tenido

## MEDICIÓN DEL NIVEL DE ALTURA DEL VEHÍCULO\*

En algunos vehículos es necesario medir el nivel de altura del vehículo y corregir, de ser necesario, los valores teóricos de ajuste

## EZ-TOE\*

Ayuda para ajustar la convergencia en puntos de ajuste de difícil acceso

## INTERFAZ DE USUARIO DE USO INTUITIVO

Las indicaciones paso a paso conducen al usuario a través de los procesos más complejos

## DATOS DE FABRICANTES

La gran cantidad de datos de fabricantes disponibles permiten una selección rápida y precisa del vehículo

## VODI™

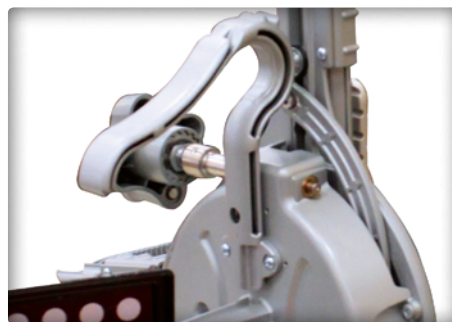
Durante el proceso de medición, el técnico utiliza el Vehicle Orientation Directional Indicator o indicador de dirección de orientación del vehículo.

## VÍDEOS DE AYUDA

Una serie de vídeos detallados muestran cuáles son los ajustes necesarios incluso para las tareas más complejas

\*Característica patentada o pendiente de patente

# GARRAS DE FIJACIÓN RÁPIDA AC400



## SUJECIÓN SEGURA SIN CONTACTO CON LAS LLANTAS

- Las garras de sujeción solo entran en contacto con los neumáticos
- Resultados seguros y reproducibles gracias a la limitación de la fuerza de apriete
- Magnesio fundido: ligero y duradero
- Alternativamente garras universales AC100 fabricadas en fundición de aluminio, sin limitación alguna de diámetro del neumático.

## AC400: SENCILLAS Y RÁPIDAS DE MANEJAR

- Fijación rápida y sencilla de las garras de sujeción mediante un botón de ajuste
- No se necesita ningún otro accesorio para poder alojar los distintos tamaños de rueda
- Uso ergonómico gracias a su mango cómodo y de gran tamaño
- Las tarjetas XD son más ligeras y necesitan menos espacio que las placas convencionales

# DATOS TÉCNICOS Y ACCESORIOS

## DATOS TÉCNICOS

Ancho de vía	121,9 cm - 243,8 cm
Distancia entre ejes	200,7 cm - 457,2 cm
Peso de envío	227 kg
Alimentación	230 V 1ph 50-60 Hz

### Datos técnicos AC400

Diámetro de neumático	19" - 39" (48,3 cm - 99,1 cm)
Peso	3,13 kg
Fuerza de apriete	164,6 N
Material	Fundición magnesio

### Datos técnicos AC100

Rango fijación llanta	11" - 22"
Peso	4,9 a 5,2 kg
Material	Fundición aluminio

### Accesorios estándar

Garras de sujeción para ruedas y tarjetas
Bloqueo de volante
Bloqueo de pedal de freno
Kit de aseguramiento del vehículo (2 piezas)
Impresora

\* Material suministrado en V2300 AC100

\*\* Material suministrado en V2300 AC400

## ACCESORIOS OPCIONALES

Garras de sujeción universales AC100\*:  
EAK0320J36A

Garras de sujeción rápida AC400\*\*:  
EAK0320J35A

Kit móvil:  
EAK0320J78A

Elemento auxiliar para el acceso  
de vehículos (web cam):  
EAK0289J91A

Adaptador de bujes para la medición  
sin ruedas (AC100/AC400):  
EAK0222J83B

Extensiones de capacidad para  
las garras de sujeción:  
AC100 30926

Extensión de garras AC400:  
EAK0305J50A

Kit con dos soportes altos:  
EAK0289J80A

Kit con un soporte alto:  
4031236

Kit con dos soportes cortos:  
EAK0289J81A

Kit con un soporte corto:  
4031234

Soporte de cámara ajustable  
en vertical:  
4031154

**EMEA-JA**  
Snap-on Equipment s.r.l. - Via Prov. Carpi, 33 - 42015 Correggio (RE)  
Tel: +39 0522 733-411 - Fax: +39 0522 733-479 - www.johnbean-europe.com

**Alemania**  
Snap-on Equipment GmbH - Konrad-Zuse-Straße 1 - 84579 Unterneukirchen  
Tel: +49 8634 622-0 - Fax: +49 8634 5501 - www.johnbean-deutschland.com

**Austria**  
Snap-on Equipment Austria GmbH - Hauptstrasse 24/Top 14 - A-2880 St. Corona/Wechsel (RE)  
Tel: +43 1 865 97 84 - Fax: +43 1 865 97 84 29 - www.johnbean-europe.com

**Francia**  
Snap-on Equipment France - ZA du Vert Galant - 15 rue de la Guivernone BP 97175  
Saint-Ouen-l'Aumône - 95056 Cergy-Pontoise CEDEX  
Tel: +33 134 48 58-78 - Fax: +33 134 48 58-70 - www.johnbean-france.fr

**Reino Unido**  
Snap-on Equipment Ltd. - Unit 17 Denney Road, King's Lynn - Norfolk PE30 4HG  
Tel: +44 118 929-6811 - Fax: +44 118 966-4369 - www.snapon-equipment.co.uk

**Italia**  
Snap-on Equipment s.r.l. - Via Prov. Carpi, 33 - 42015 Correggio (RE)  
Tel: +39 0522 733-411 - Fax: +39 0522 733-410 - www.johnbean-italia.com

