



**FSV100**



[www.es-toolbox.com](http://www.es-toolbox.com)

**FRESATRICE SEDI VALVOLA  
VALVE SEAT MACHINE**



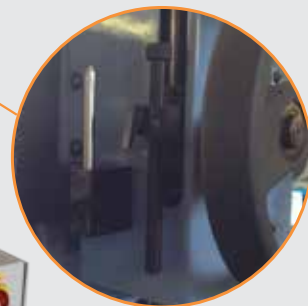
- Livella elettronica con display per un corretto allineamento
- *Electronic Level with Digital Readout for an accurate adjustment*



- Indicatore a comparatore per esatta profondità di lavoro
- *Dial gauge indicator for an exact cutting depth*



- Comodo portaoggetti orientabile con Vacuometro integrato
- *Convenient Equipment storage with Built In Vacuum unit*

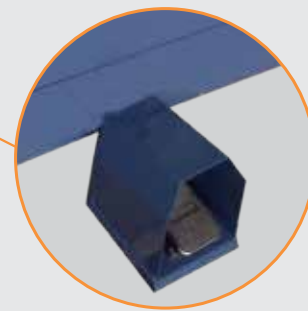


- Fincorsa regolabile per una precisa e costante profondità di lavoro dell'utensile
- *Adjustable depth stop for an exact and solid depth of cut of cutting insert*

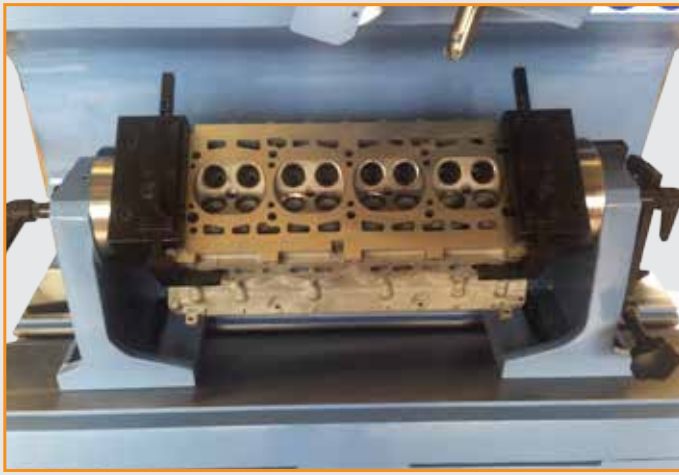


- Vasca raccogli-truciolini rimovibile
- *Removable chip tray*

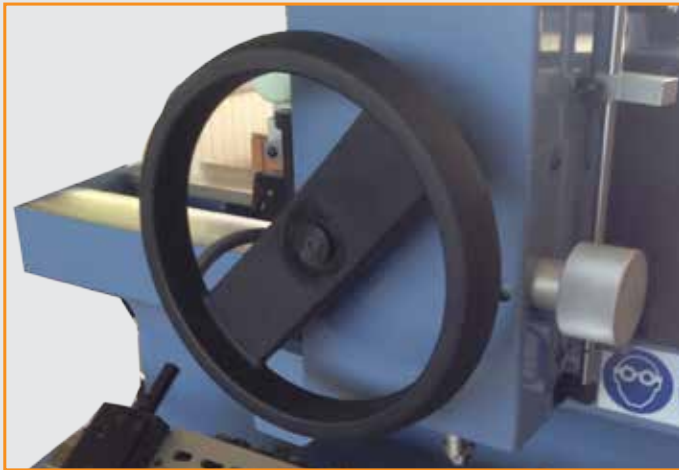
- Pedale di comando del cuscinio d'aria della testa
- *Foot pedal for Air Float work head*



Dati tecnici	Specifications	FSV100
Dimensione massima testata (LxLxH)	Max cylinder head dimensions (LxWxH)	746x228x150 mm
Capacità diametro sede valvola	Valve seat diameter range	14÷76 mm
Diametro mandrino	Spindle diameter	56 mm
Conicità mandrino	Spindle taper	ISO 30
Velocità mandrino variabile	Adjustable spindle speed	0÷500 RPM
Corsa verticale del mandrino	Spindle travel/Stroke vertical	180 mm
Corsa orizzontale testa	Work Head Horizontal Travel	736 mm
Corsa trasversale testa	Work Head Cross Travel	50 mm
Inclinazione asse testa	Work head tilt	±15°
Distanza massima tra tavola e mandrino	Maximum distance from table to spindle	473 mm
Potenza motore mandrino	Spindle motor power	0,55kW
Pressione di esercizio	Working air pressure	6 bar
Dimensioni (LxLxH)	Dimensions (LxWxH)	100x1170x2210 mm
Peso	Weight	710 Kg



Supporto testate girevole a 360° per una completa accessibilità a tutti i punti della testata.  
 Il sistema di staffaggio è molto rapido e offre elevata rigidità.  
 Il livellamento è particolarmente semplice grazie al pomello di regolazione micrometrico.  
*360 degree Rollover fixture assures a complete accessibility to all sides of the cylinder head.  
 The clamping process is very quick and assures high sturdiness.  
 The levelling procedure is definitely simple thanks to the fine adjustment knob.*



Doppio sistema di avanzamento mandrino: ampio volantino frontale per un preciso e rapido spostamento del mandrino e pomello laterale per un avanzamento micrometrico.  
*Dual spindle feed system: Large front Handwheel for accurate and fast spindle travel and side knob for fine downfeed.*



Testa porta mandrino estremamente rigida montata su cuscino d'aria per un comodo e rapido posizionamento.  
*Spindle Workhead extremely sturdy mounted on air cushion to provide a light and quick positioning.*



Inclinazione verticale dell'asse della testa di  $\pm 15^\circ$  in entrambe le direzioni per assicurare un allineamento preciso del mandrino sulle sedi inclinate delle testate.  
*Spindle vertical tilt up to  $\pm 15$  degrees on both directions to assure an accurate alignment of spindle in the cylinder head canted seats.*



## Dotazione standard

- Movimento testa su cuscino ad aria
- Filtro/regolare della pressione aria
- Supporto di fissaggio testate universale girevole a 360°
- Kit piastre di bloccaggio per fissaggio testate particolari
- Asse porta mandrino ad alta resistenza con attacco conico ISO-30
- Velocità mandrino variabile
- Finecorsa regolabile
- Inclinometro elettrico con display
- Comparatore con lettore di quota del mandrino
- Testina portacarrellini senza molla
- CUT2000 Carrellino porta inserto (18-30 mm)
- CUT2001 Carrellino porta inserto (28-40 mm)
- CUT2002 Carrellino porta inserto (40-60 mm)
- Strumento taratura utensile
- Vacuometro completo di tamponi
- Sistema di illuminazione a LED
- Consolle orientabile porta attrezzatura
- Vasca raccogli trucioli
- Chiavi di servizio
- Libretto istruzioni



## Standard equipment

- Air float Work Head for light positioning
- Air pressure filter/regulator
- Universal 360 degree roll over Cylinder Head fixture
- Adjustable Clamping Kit for special cylinder heads
- Hardened spindle with taper tool holder iso 30
- Infinitely variable spindle speed
- Adjustable end stroke
- Electronic level with readout
- Dial gauge for spindle precise positioning
- Spring free tool holder mandrel
- Cut2000 insert tool holder (18-30 mm)
- Cut2001 insert tool holder (28-40 mm)
- Cut2002 insert tool holder (40-60 mm)
- Tool setting fixture
- Vacuum tester complete with pads
- LED lighting system
- Swing arm tool storage Cabinet
- Removable Chip tray
- Wrench set
- Instruction manual



## Accessori e ricambi



**UTXXXX**

Inserti di taglio vari profili  
*Cutting inserts on choice*

## Accessoires and spare parts



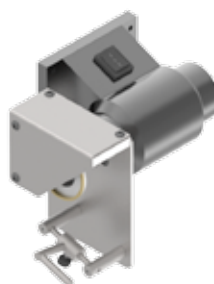
**CPXXXX**

Piloti di centraggio (misure a scelta)  
*Carbide pilots (measures on choice)*



**MPC375**

Mandrino porta punte 3÷16 mm con adattatore cono ISO-30  
*Drill chuck dia.3÷16 mm with adapter taper ISO-30*



**FSV500**

Affilatrice utensili con mola diamantata  
*Tool sharpening attachment with diamond wheel*

