



www.es-toolbox.com



# BREEZE ADVANCE

**Full Automatic A/C station**  
Stazioni a/c completamente automatiche



AUTOMOTIVE  
EXPERTISE

**SPIN**

# BREEZE ADVANCE



Stazione A/C  
completamente  
automatica per  
auto, camion, minibus



Full automatic  
A/C station for  
cars, trucks and  
minibuses



Station A/C  
complètement automatique  
pour voitures, camions,  
minibus



Vollautomatisches  
Klimaservicegerät für  
PKWs, LKWs und  
Minibusse



Estación A/A  
completamente automática  
para coches, camiones  
microbuses



Автоматизированная  
установка A/C для  
легковых, грузовых  
автомобилей и минибусов

- > Disponibilità anche in versione:
- > Available also the version:
- > Disponible en version aussi:
- > Verfügbar auch die Version mit:
- > Disponible también la versión con:
- > В наличии также версия с:

## HF01234YF

## Caratteristiche tecniche

## Technical features

|  | <b>PLUS</b><br>Cod. 01.001.30 | <b>BUS</b><br>Cod. 01.001.33 | <b>EVO</b><br>Cod. 01.001.32 |   |
|--|-------------------------------|------------------------------|------------------------------|---|
| 1 Display grafico con icone  | √                             | √                            | √                            | Graphic display with icons  |
| 2 Capacità serbatoio   | 22 kg                         | 30 kg                        | 22 kg                        | Tank capacity   |
| 3 Pompa a vuoto  | 170 lt/1'                     | 170 lt/1'                    | 170 lt/1'                    | Vacuum pump   |
| 4 Riscaldatore   | automat.                      | automat.                     | automat.                     | Heating   |
| 5 Capacità compressore   | 400 gr/1'                     | 600 gr/1'                    | 400 gr/1'                    | Compressor capacity   |
| 6 Recupero automatico  | √                             | √                            | √                            | Automatic recovery  |
| 7 Scarico olio automatico  | √                             | √                            | √                            | Automatic oil discharge   |
| 8 Vuoto programmabile  | √                             | √                            | √                            | Programmable vacuum   |
| 9 Test vuoto programmabile (in mbar)   | √                             | √                            | √                            | Programmable vacuum test (in mbar)  |
| 10 Iniezione olio/add. standard con bilancia                                     | √                             | √                            | √                            | Oil/additive injection standard, with scale                                 |
| 11 Iniezione olio/additivo vetture ibride, con bilancia                          | √                             | √                            | √                            | Injection oil/additive by hybrid vehicles, with scale                       |
| 12 Software vetture ibride   | √                             | √                            | √                            | Software hybrid vehicles  |
| 13 Carica gas automatica   | √                             | √                            | √                            | Automatic gas charge  |
| 14 Test pressioni automatico   | -                             | -                            | √                            | Automatic pressure test   |
| 15 Test pressioni manuale  | √                             | √                            | -                            | Manual pressure test  |
| 16 Compensazione carica guidata WSC manuale                                      | -                             | -                            | √                            | Guided charge compensation manual WSC                                       |
| 17 Software multilingue  | √                             | √                            | √                            | Multilingual software   |
| 18 Banca dati integrate (auto, veicoli industriali, macchine agricole)           | √                             | √                            | √                            | Built-in database (cars, industrial vehicles, agricultural machines)        |
| 19 Software per lavaggio ad allagamento (con kit 01.000.96 a richiesta)          | √                             | √                            | √                            | Software for flushing cleaning (with kit 01.000.96 on request)              |
| 20 Software per lavaggio a ricircolo (VW, Audi) (con kit 01.000.139 a richiesta) | -                             | -                            | √                            | Software for recycling cleaning (VW, Audi) (with kit 01.000.139 on request) |
| 21 Selezione tubi di carica automatica   | -                             | -                            | √                            | Automatic selection of charging hoses                                       |
| 22 Scarico gas incondensabili  | Manual                        | Manual                       | Manual/Automat.              | Discharge of incondensable gases  |
| 23 Regolazione lunghezza tubi  | √                             | √                            | √                            | Hose length adjustment  |
| 24 Lavaggio interno di pulizia automatico  | √                             | √                            | √                            | Automatic internal cleaning   |
| 25 Manometri AP/BP classe 1  | √                             | √                            | √                            | HP/LP gauges class 1  |
| 26 Manometro pressione bombola   | √                             | √                            | √                            | Bottle pressure gauge   |
| 27 Software conforme alla normativa europea (EC) No. 842/2006                    | √                             | √                            | √                            | Software in compliance with European Regulation (EC) No. 842/2006           |
| 28 Controllo perdite con azoto (con kit 01.000.142 a richiesta)                  | √                             | √                            | √                            | Leakage test with nitrogen (with kit 01.000.142 on request)                 |
| 29 Riempimento programm. della bombola interna                                   | √                             | √                            | √                            | Programmable refilling of the internal bottle                               |
| 30 Aggiornamento della banca dati e della grafica via USB                        | √                             | √                            | √                            | Upgrade of database and graphic via USB                                     |
| 31 Trasferimento dati a PC esterno   | √                             | √                            | √                            | Data upload into computer   |
| 32 Pagina INFO per riepilogo operazioni effettuate                               | √                             | √                            | √                            | INFO-page about the performed operations                                    |
| 33 10 user memorizzabili   | √                             | √                            | √                            | 10 preset user  |
| 34 Multipass automatico  | -                             | -                            | √                            | Automatic Multipass   |
| 35 Stampante   | optional                      | optional                     | √                            | Printer   |
| 36 Collaudo finale con R134a   | √                             | √                            | √                            | Final inspection with R134a   |
| 37 Versione HFO 1234YF   | optional                      | -                            | optional                     | HFO1234YF Version   |
| 38 Dimensioni, cm  | 56x61x132                     | 56x61x132                    | 59x61x132                    | Dimensions, cm  |
| 39 Peso, kg  | 90                            | 110                          | 90                           | Weight, kg  |

## Caractéristiques techniques

## Technische Daten

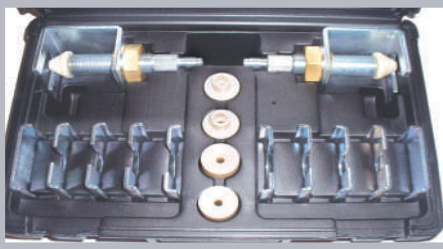
|  | <b>PLUS</b><br>Cod. 01.001.30 | <b>BUS</b><br>Cod. 01.001.33 | <b>EVO</b><br>Cod. 01.001.32 |  |
|--|-------------------------------|------------------------------|------------------------------|--|
| 1 Ecran graphique avec icone set   | ✓                             | ✓                            | ✓                            | Ggraphisches Display mit Ikonen  |
| 2 Capacité réservoir   | 22 kg                         | 30 kg                        | 22 kg                        | Tankgröße  |
| 3 Pompe a vide   | 170 lt/1'                     | 170 lt/1'                    | 170 lt/1'                    | Vakuumpumpe  |
| 4 Chauffage  | automat.                      | automat.                     | automat.                     | Heizung  |
| 5 Capacité compresseur   | 400 gr/1'                     | 600 gr/1'                    | 400 gr/1'                    | Kompressorleistung   |
| 6 Récupération   | ✓                             | ✓                            | ✓                            | Autom. Rückgewinnung   |
| 7 Décharge huile automatique   | ✓                             | ✓                            | ✓                            | Autom. Ölablass  |
| 8 Vide programmable  | ✓                             | ✓                            | ✓                            | Einstellbare Vakuumzeit  |
| 9 Test du vide programmable (mbar)   | ✓                             | ✓                            | ✓                            | Einstellbarer Vakuumtest (mBar)  |
| 10 Injection huile/additive standard, avec balance                         | ✓                             | ✓                            | ✓                            | Autom. Additiv-/Ölinjektion bei Standardfahrzeugen, mit der Waage          |
| 11 Injection huile/addit. voitures Hybrides avec balance                   | ✓                             | ✓                            | ✓                            | Autom. Additiv-/Ölinjektion bei Hybridfahrzeugen, mit der Waage            |
| 12 Software voitures Hybrides  | ✓                             | ✓                            | ✓                            | Software für Hybridfahrzeuge   |
| 13 Charge gaz automatique  | ✓                             | ✓                            | ✓                            | Gasbefüllung, automatisch  |
| 14 Test pressions automatique  | -                             | -                            | ✓                            | Drucktest, automatisch   |
| 15 Tests pressions manuel  | ✓                             | ✓                            | -                            | Drucktest, manuell   |
| 16 Compensation charge WSC guidée manuelle                                 | -                             | -                            | ✓                            | Manuelle WSC   |
| 17 Software multilingues   | ✓                             | ✓                            | ✓                            | Mehrsprachige Software   |
| 18 Banque des données intégrée (voitures, PL, machines agricoles)          | ✓                             | ✓                            | ✓                            | Integrierte Datenbank (PKWs, LKWs, Nutzfahrzeuge, Landmaschinen)           |
| 19 Software nettoyage par remplissage (avec kit 01.000.96 sur demande)     | ✓                             | ✓                            | ✓                            | Software für das Durchspülen (Satz 01.000.96 auf Anfrage)                  |
| 20 Software nettoyage par recyclage (VW) (avec kit 01.000.139 sur demande) | -                             | -                            | ✓                            | Software für die Kreislaufspülung (VW, Audi) (Satz 01.000.139 auf Anfrage) |
| 21 Sélection tuyaux charge automatique                                     | -                             | -                            | ✓                            | Autom. Auswahl v. Füllschläuchen   |
| 22 Décharge gaz non condensables   | Manual                        | Manual                       | Manual/Automat.              | Ablass vom nichtkondensierbaren Gas  |
| 23 Réglage longueur tuyaux   | ✓                             | ✓                            | ✓                            | Einstellung Schlauchlänge  |
| 24 Nettoyage intérieur automatique   | ✓                             | ✓                            | ✓                            | Software für die Innenspülung  |
| 25 Manomètres HP/BP class 1  | ✓                             | ✓                            | ✓                            | HP/LP Manometer class 1  |
| 26 Manomètre pression bouteille  | ✓                             | ✓                            | ✓                            | Innenflasche Druckmanometer  |
| 27 Software en conformité avec normative Européenne (EC) No 842/2006       | ✓                             | ✓                            | ✓                            | Software gemäß der europäischen Norm (EC) Nr. 842/2006                     |
| 28 Control des fuites avec kit azote cod. 01.000.142 (sur demande)         | ✓                             | ✓                            | ✓                            | Leckkontrolle mit dem Stickstoff (Satz 01.000.142 auf Anfrage)             |
| 29 Remplissage de la bouteille intérieure                                  | ✓                             | ✓                            | ✓                            | Nachfüllen der internen Flasche  |
| 30 Mise-à-jour de la banque des données et de la graphique par USB         | ✓                             | ✓                            | ✓                            | Update der Datenbank über USB  |
| 31 Transférer des données vers un PC externe                               | ✓                             | ✓                            | ✓                            | Übertragen von Daten auf einem externen PC                                 |
| 32 Page d'information pour les opérations de liste                         | ✓                             | ✓                            | ✓                            | Info-Seite für durchgeführte Operationen                                   |
| 33 10 presets utilisateur  | ✓                             | ✓                            | ✓                            | 10 speicherbare Benutzer   |
| 34 Multipass automatique   | -                             | -                            | ✓                            | Automat. Multipass   |
| 35 Imprimante  | optional                      | optional                     | ✓                            | Drucker  |
| 36 Test final avec R 134a  | ✓                             | ✓                            | ✓                            | Endkontrolle mit R134a   |
| 37 Version HFO 1234YF  | optional                      | -                            | optional                     | Version HFO1234YF  |
| 38 Dimensions, cm  | 56x61x132                     | 56x61x132                    | 59x61x132                    | Abmessungen  |
| 39 Poids, kg   | 90                            | 110                          | 90                           | Gewicht  |

## Datos técnicos

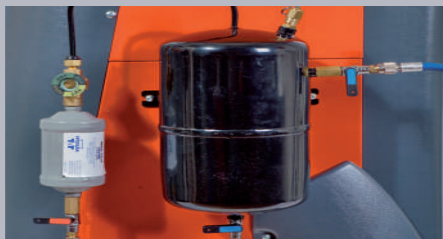
## Технические характеристики

|  | <b>PLUS</b><br>Cod. 01.001.30 | <b>BUS</b><br>Cod. 01.001.33 | <b>EVO</b><br>Cod. 01.001.32 |  |
|--|-------------------------------|------------------------------|------------------------------|--|
| 1 Pantalla gráfica con iconos  | √                             | √                            | -                            | Графический дисплей с иконами  |
| 2 Capacidad tanque   | 22 kgw                        | 30 kgw                       | 22 kg                        | Вместимость баллона  |
| 3 Bomba de vacío   | 170 lt/1'                     | 170 lt/1'                    | 170 lt/1'                    | Вакуумный насос  |
| 4 Calentador   | automat.                      | automat.                     | automat.                     | Нагреватель  |
| 5 Capacidad compresor  | 400 gr/1'                     | 600 gr/1'                    | 400 gr/1'                    | Мощность компрессора   |
| 6 Recuperación automática  | √                             | √                            | √                            | Автоматический отбор   |
| 7 Descarga aceite automática   | √                             | √                            | √                            | Автомат. откачка хладагента  |
| 8 Vacío programable  | √                             | √                            | √                            | Настройка вакуумирования   |
| 9 Prueba de vacío programable (mbar)   | √                             | √                            | √                            | Тест вакуумирования (mbar)   |
| 10 Inyección de aceite/aditivo standard con báscula                              | √                             | √                            | √                            | Впрыск масла/аддитива для стандартных авто, с весами                   |
| 11 Inyección de aceite/aditivo vehiculos híbridos con báscula                    | √                             | √                            | √                            | Впрыск масла/аддитива для гибридных авто, с весами                     |
| 12 Software vehiculos híbridos   | √                             | √                            | √                            | Software для гибридных автомобилей                                     |
| 13 Carga gas automática  | √                             | √                            | √                            | Автомат. заправка хладагента   |
| 14 Prueba presiones automática   | -                             | -                            | √                            | Автомат. тест давления   |
| 15 Prueba presiones manual   | √                             | √                            | -                            | Ручной тест давления   |
| 16 Compensación carga asistida WSC manual  | -                             | -                            | √                            | Компенсация заправки WSC, руч. режиме                                  |
| 17 Software multilinüe   | √                             | √                            | √                            | Руссифицированный software   |
| 18 Banco de datos integrado (coches, vehiculos industriales, máquinas agrícolas) | √                             | √                            | √                            | Встроенная база данных (авто, промышл. и с/х машины)                   |
| 19 Software para lavado por inundación (con kit 01.000.96 bajo pedido)           | √                             | √                            | √                            | Software промывка (01.000.96 по запросу)                               |
| 20 Software para lavado por reciclaje (VW)(con kit 01.000.139 bajo pedido)       | -                             | -                            | √                            | Software промывка с рециркуляцией для VW, Audi (01.000.139 по запросу) |
| 21 Sélection tuyaux de charge automatique  | -                             | -                            | √                            | Автомат. выбор рабочих шлангов   |
| 22 Dechargement gaz incondensables   | Manual                        | Manual                       | Manual/Automat.              | Откачка неконденс. газов   |
| 23 Régulation longueur tuyaux  | √                             | √                            | √                            | Настройка длины шлангов  |
| 24 Nettoyage circuit intérieur programmable automatique                          | √                             | √                            | √                            | Автомат. внутренняя промывка   |
| 25 Manomètres BP/HP class 1  | √                             | √                            | √                            | Манометры LP-HP класс 1  |
| 26 Manomètres pression bouteille   | √                             | √                            | √                            | Манометр давления в баллоне  |
| 27 Software en conformité avec normative Européenne (EC) No 842/2006             | √                             | √                            | √                            | Software в соотв. европ. нормой (EC) No. 842/2006                      |
| 28 Control des fuites en pression avec azote (avec kit 01.000. 142 sur demande)  | √                             | √                            | √                            | Набор с азотом для обнаружения утечек ( 01.000.142 по запросу)         |
| 29 Relleno de la bombona interna programable                                     | √                             | √                            | √                            | Програм. дозаправка внутр. резервуара                                  |
| 30 Actualización del banco de datos y gráfica via USB                            | √                             | √                            | √                            | Обновление базы данных через USB                                       |
| 31 Transferencia de datos a un PC externo  | √                             | √                            | √                            | Передача данных на внешний компьютер                                   |
| 32 Información de la página para las operaciones de lista                        | √                             | √                            | √                            | Инфо-страница списка операций  |
| 33 10 user almacenables  | √                             | √                            | √                            | 10 пользователей   |
| 34 Multipass automático  | -                             | -                            | √                            | Multipass автомат.   |
| 35 Impresora   | optional                      | optional                     | √                            | Принтер  |
| 36 Inspección final con R134a  | √                             | √                            | √                            | Приёмочное испытание с R134a   |
| 37 Versión HFO 1234YF  | optional                      | -                            | optional                     | Версия HFO1234YF   |
| 38 Dimensiones cm  | 56x61x132                     | 56x61x132                    | 59x61x132                    | Габаритные размеры, см   |
| 39 Peso kg   | 90                            | 110                          | 90                           | Вес, кг  |

01.000.96



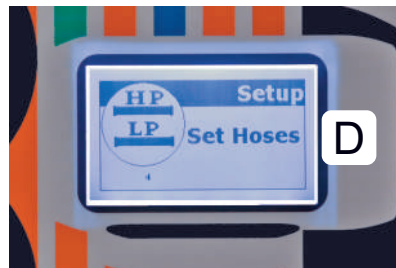
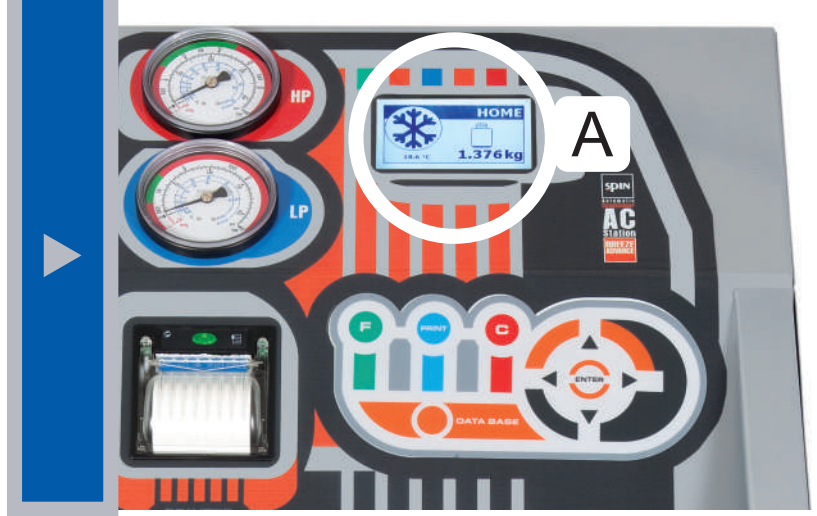
01.000.139



01.000.142



ACCESSORIES  
ON REQUEST



# BREEZE ADVANCE

## I particolari che fanno la differenza

## The details that make the difference

## Les caractéristiques qui font la différence

## Die details machen den unterschied aus

## Los detalles que hacen la diferencia

## Детали которые делают разницу



- > **A:** Display grafico
- > **B:** Banca dati integrata (auto, camion, macchine agricole) con possibilità di aggiornamento
- > **C:** Test pressioni con correzione della carica (WSC manuale) mod. EVO
- > **D:** Settaggio lunghezza tubi
- > **E:** Stampante e uscita usb di serie (mod. EVO)
- > **F:** Lavaggio impianto A/C ad allagamento REFILLING (kit 01.000.96 a richiesta)
- > **G:** Lavaggio impianto A/C a ricircolo tipo AUDI/VW (kit 01.000.139 a richiesta) (mod. EVO)
- > **H:** Test perdite in pressione con kit azoto (kit 01.000.142 a richiesta)
- > **I:** Gestione operatori
- > **L:** Multipass automatico (mod. EVO)
- > **M:** Gestione olio standard ed ibrido con lavaggio automatico dei tubi
- > **N:** Software multilingua
- > **O:** Scarico dati da porta USB



- > **A:** Grafisches Display
- > **B:** Integrierte Datenbank (für PKWs, Lastkraftwagen, Landmaschinen) mit der Updatemöglichkeit
- > **C:** Drucktest mit Befüllanpassung (WSC manuell) Modell EVO
- > **D:** Einstellung der Schlauchlänge
- > **E:** Drucker inbegriffen (Modell EVO)
- > **F:** Klimaanlage-Durchspülen (Kit 01.000.96 auf Anfrage)
- > **G:** Recycling-Spülung, AUDI/VW-Typ (Kit 01.000.139 auf Anfrage) (mod. EVO)
- > **H:** Leckkontrolle-Test mit dem Stickstoff-Satz (01.000.142) \*auf Anfrage
- > **I:** Benutzer Management
- > **L:** Automat. Multipass (Modell EVO)
- > **M:** Standard- und Hybridöleinstellung mit automat. Spülung der Schläuche
- > **N:** Mehrsprachige Software
- > **O:** USB-Anschluss für Datenübertragung



- > **A:** Graphic display
- > **B:** Built-in database (cars, trucks, agricultural machines) with possibility to upgrade
- > **C:** Pressure test with charge adjustment (manual WSC) mod. EVO
- > **D:** Hose length adjustment
- > **E:** Printer included (mod. EVO)
- > **F:** Flushing cleaning of the A/C system (kit 01.000.96 on request)
- > **G:** Recycling cleaning of the A/C system, AUDI/VW type (kit 01.000.139 on request) (mod. EVO)
- > **H:** Leakage test with nitrogen (kit 01.000.142 on request)
- > **I:** User management
- > **L:** Automatic Multipass (mod. EVO)
- > **M:** Standard and Hybrid oil management with automatic cleaning of the hoses
- > **N:** Multilingual software
- > **O:** Integrated USB for data download



- > **A:** Pantalla gráfica
- > **B:** Banco de datos integrado (coches, camiones, máquinas agrícolas) con posibilidad de actualización
- > **C:** Prueba presiones con ajuste de carga (WSC manual) mod. EVO
- > **D:** Ajuste longitud de tubos
- > **E:** Impresora y salida usb de serie (mod. EVO)
- > **F:** Lavado instalación A/A por inundación REFILLING (kit 01.000.96 bajo pedido)
- > **G:** Lavado instalación A/A por reciclaje tipo AUDI/VW (kit 01.000.139 bajo pedido) (mod. EVO)
- > **H:** Prueba pérdidas en presión con kit nitrógeno (kit 01.000.142 bajo pedido)
- > **I:** Gestión usuarios
- > **L:** Multipass automático (mod. EVO)
- > **M:** Gestión aceite estándar híbrido con lavado automático de los tubos
- > **N:** Software multilingüe
- > **O:** Descarga datos de puerta USB



- > **A:** Afficheur graphique
- > **B:** Banque des données intégrée (voitures, camions, machines agricoles) avec possibilité de mise à jour
- > **C:** Test des pressions avec correction de la charge (WSC manuel) mod. EVO
- > **D:** Impostation longueur tuyaux de série (mod. EVO)
- > **F:** Nettoyage système A/C par remplissage (avec kit 01.000.96 sur demande)
- > **G:** Nettoyage système A/C par recyclage type AUDI/VW (avec kit 01.000.139 sur demande) (mod. EVO)
- > **H:** Test des fuites en pression avec kit azote (kit 01.000.142 sur demande)
- > **I:** Gestion opérateurs
- > **L:** Multipass automatique (mod. EVO)
- > **M:** Gestion huile standard et hybride avec nettoyage automatique des tuyaux
- > **N:** Software multilingue
- > **O:** Transfert données de la porte USB



- > **A:** Графический дисплей
- > **B:** Встроенный Software для автомобилей, грузовых и с/х машин с дальнейшим обновлением
- > **C:** Проверка давления с исправлением заправки (WSC вручную) модель EVO
- > **D:** Настройка длины шлангов
- > **E:** Принтер (модель EVO)
- > **F:** Промывка кондиционера (набор 01.000.96 по запросу)
- > **G:** Промывка кондиционера и рециркуляция, тип AUDI/VW (набор 01.000.139 по запросу) (модель EVO)
- > **H:** Тест на предмет утечек с помощью азота (набор 01.000.142 по запросу)
- > **I:** Управление пользователями
- > **L:** Multipass автоматический (модель EVO)
- > **M:** Впрыск стандартного и гибридного масла с автоматической промывкой шлангов
- > **N:** Многоязычное программное обеспечение
- > **O:** Выход USB для передачи данных

**Rivenditore**  
**Dealer**  
**Distributeur**  
**Einzelhändler**  
**Distribuidor**  
 фирма-продавец



**BREEZE**  
**ADVANCE**

**SPIN**

**SPIN s.r.l.**

Via Casalecchio 35/G  
 47924 Rimini (RN) Italy  
 Tel. +39 0541.730777  
 Fax +39 0541.731315  
 e-mail: [info@spinsrl.it](mailto:info@spinsrl.it)  
[www.spinsrl.it](http://www.spinsrl.it)

- > Disponibilità anche in versione:
- > Available also the version:
- > Disponible en version aussi:
- > Verfügbar auch die Version mit:
- > Disponible también la versión con:
- > В наличии также версия с:

**HF01234YF**