

MAYO 2015

sarralle



1000-5/2015-0.03-MX

SABEMOS COMO

SOLUCIONAR TUS PROBLEMAS DE TRABAJO

Sarralle Muebles Metálicos

En Sarralle Muebles Metálicos, desde 1971, nos dedicamos al Diseño, Fabricación y Comercialización de Productos para el Almacenaje, Ordenamiento y Optimización de los espacios de trabajo, buscando satisfacer las necesidades del Cliente. En todo este tiempo, nuestro esfuerzo se ha centrado en la idea de diseñar y fabricar soluciones de almacenamiento, tanto en el orden y organización de los puestos de trabajo como en el almacenaje de herramientas, y piezas.

Nuestros Valores

Servicio de Atención al Cliente: De persona a persona. De tú a tú. Así es nuestra relación diaria con los Clientes, una relación cercana basada en la confianza y orientada hacia la satisfacción de ambas partes. Lograr la satisfacción de nuestros Clientes nos exige superarnos día a día y este reto nos hace merecedores de su confianza.

Calidad: Sarralle cuenta con la acreditación de calidad UNE-EN-ISO 9001. Todos los procesos dentro de nuestra organización atienden un patrón de calidad y durabilidad máxima. La calidad es nuestra norma de conducta en todas las áreas de la empresa así como en el Producto y Servicio proporcionado.

Diseño y Desarrollo de nuevos Productos y Servicios: Tomando en cuenta el espacio, funcionalidad, estética y precio Grupo Sarralle brinda las mejores soluciones a los proyectos de nuestros Clientes.

Las ideas e innovación surgen de nuestros Socios, Clientes y de la observación constante del mercado y su evolución. Esto se ve reflejado en los nuevos productos y proyectos con los que el grupo Sarralle cuenta, los cuales están disponibles a la mayor brevedad posible.



Novedades

Página 05



Página 06



Página 07



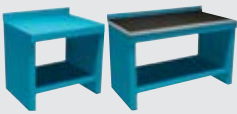
Página 07

Cerradura Electrónica
Multicerradura
Cerradura PIN

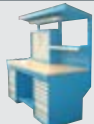
NOVEDADES

Mesas de trabajo

Página 10



Página 10



Página 14



Página 15



Página 18

Mesa de trabajo soldada
Estación de trabajo
Mesa de trabajo desmontable
Mesa de trabajo móvil

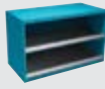
NOVEDADES

Gabinetes clasificadores

Página 19



Página 20



Página 25



Página 27



Página 28

Con cajones
Con repisas
Con puertas
Suspendidos

Sistemas clasificadores modulares

Página 29



Página 29



Página 30



Página 31

Modulos
Paneles y plataformas
Puertas y escaleras

Gabinete expositor de herramienta

Página 32



Página 29



Página 29



Página 29

Gabinete expositor de herramienta
Simple
Con persiana
Sin puerta

Carros porta herramienta

Página 33



Página 33



Página 33



Página 36

Carros para herramienta

Sistemas de movimiento de materiales

Página 37



Página 37



Página 37

Carros y mesas hechos especialmente para la movilización de materiales

Gabinets y carros porta CNC Página 38



Página 38

Página 39

Gabinets porta CNC
Carros porta CNC

Gabinets para computadora Página 40



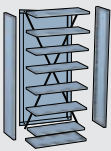
Gabinets para monitor plano
Gabinets para monitor ancho

Puestos de control y calidad Página 41



Armarios completamente soldados, idoneos para controlar, coordinar o reparar en los puestos de calidad.

Rack modular línea básica Página 42



Modulos de rack

Mostradores Página 43



Página 44

Página 44

Mostrador lineal
Mostrador angular

Lineas de producción y ensamble Página 45



Servicios Integrales, llave en mano en la gestión y definición de proyectos de líneas productivas y/o ensamble

Laboratorios Página 46



Ejemplos de laboratorios

Armario Ignífugo Página 47



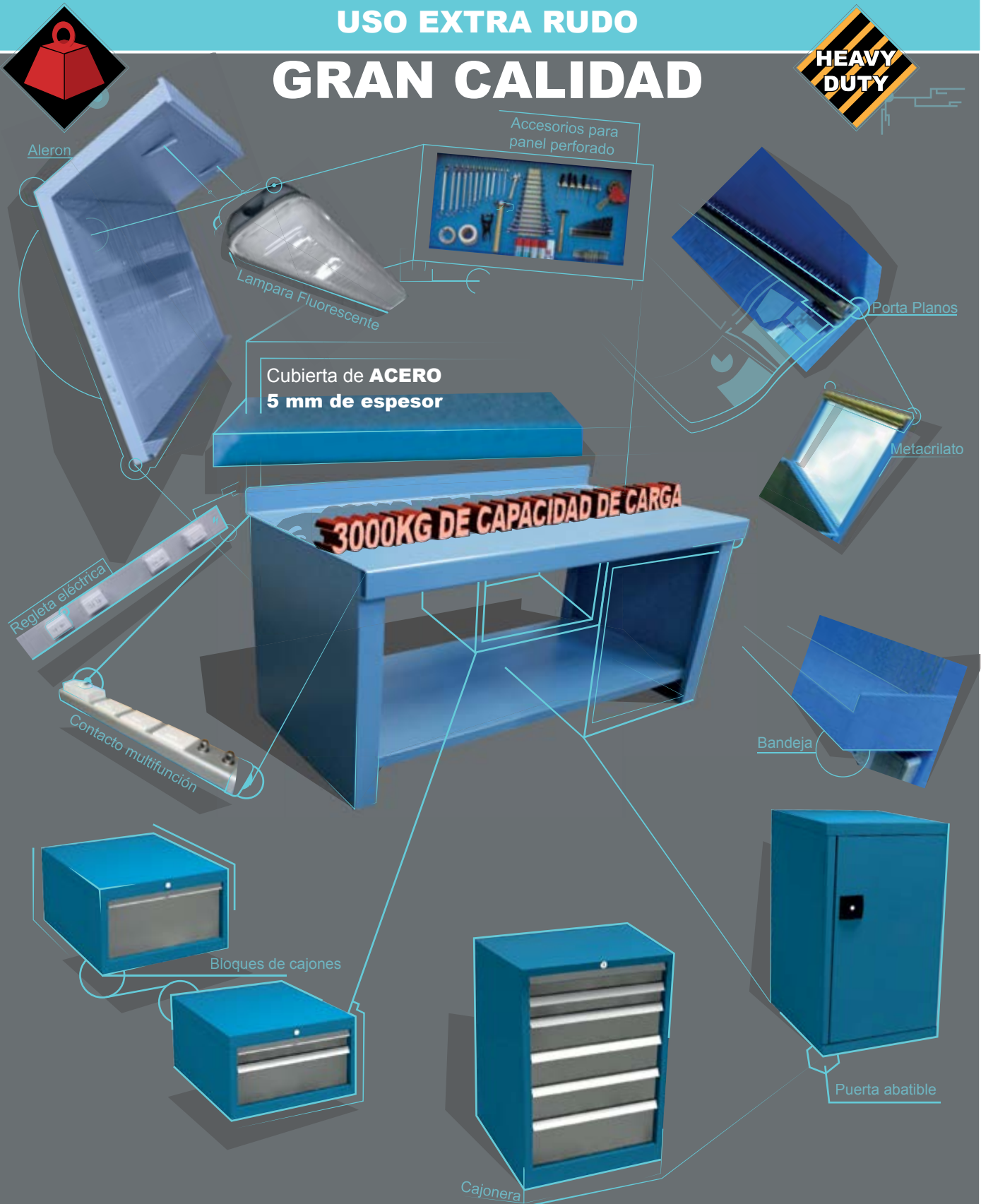
Armario Ignífugo

MESAS DE TRABAJO DE ESTRUCTURA SOLDADA

USO EXTRA RUDO

GRAN CALIDAD

**HEAVY
DUTY**



SOLIDOS, COMPACTOS Y RESISTENTES

CERRADURA ELECTRÓNICA

Características Principales:

1. Apertura, Cierre y Control automático por tarjeta RFID programable para cada usuario
2. Las tarjetas se programan para cada usuario, en función del nivel de acceso deseado
3. La cerradura registra y guarda la identificación de los últimos usuarios que han accedido al sistema, pudiendo hacer seguimiento de los accesos
4. Funcionamiento por baterías o por cable
5. Sistema compatible con todos los productos equipados con esta cerradura automática



MULTICERRADURA



Permite dividir el mueble en diferentes secciones con cierres independientes.

CIERRE DE CÓDIGO PIN

Sistema de cerradura con código PIN, desbloqueo por llave.



CAJONES



GS: un cajón de extensión simple que se caracteriza por tener una apertura del 90%, una carga máxima de 100 kgs y el fondo perforado.



GT: un cajón de extensión total que se caracteriza por tener una apertura del 100%, una carga máxima de 200 kgs y el fondo perforado.

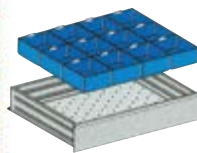


La jaladera de los cajones esta hecha de aluminio, con una tira interior de papel protegida por una tira de plástico para facilitar la identificación de el contenido de los mismos.



ACCESORIOS

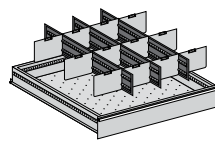
Cubetas de plástico



Cajas individuales de plástico que se posicionan dentro del cajón y que definen el correspondiente compartimiento para cada tipo de piezas.

Su estructura flexible facilita el cambio del orden de las piezas dentro del cajón.

Omegas ranuradas y chapas divisorias



Separadores metálicos ranurados a ambos lados de la longitud del cajón que posibilitan el acomodo de diversas casillas mediante las chapas divisorias de aluminio.

CAJON GS CAPACIDAD 100KG EXTENSIÓN 90% **CAJON GT** CAPACIDAD 200KG EXTENSIÓN 100%

Todas las medidas son en Milímetros

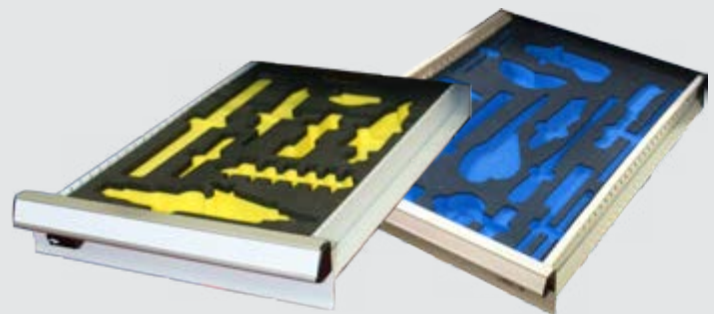
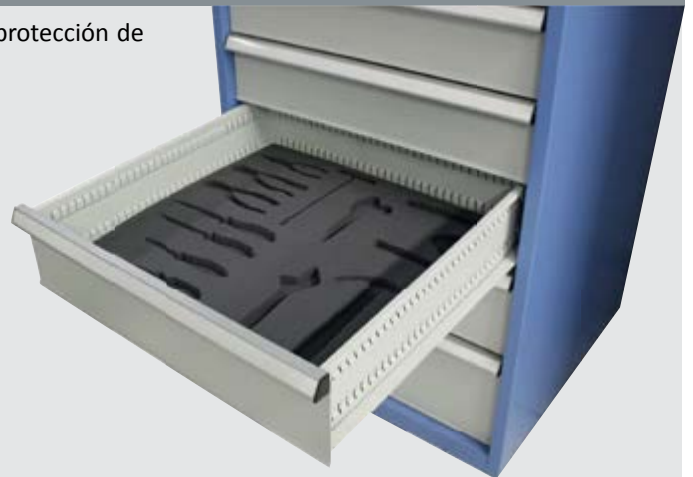
FONDO PROTECTOR DE CAJONES



Todos los cajones pueden ser equipados con un fondo que protege los elementos guardados en su interior.

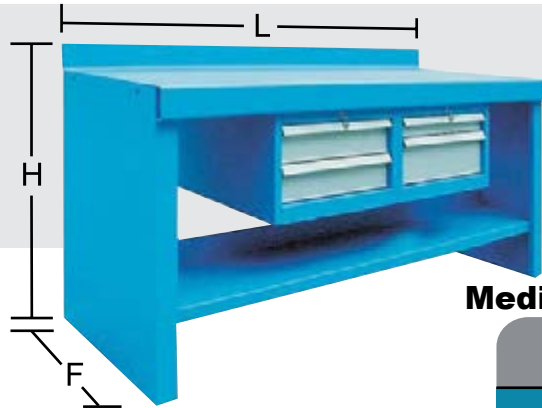
FOAM PARA HERRAMIENTA

Material especialmente diseñado para clasificación, orden y protección de herramientas.





ESTRUCTURA SOLDADA



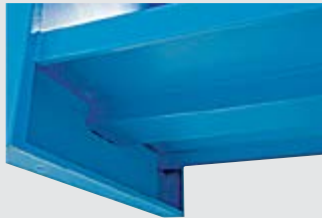
Su destino son las instalaciones industriales y su misión es la de configurar un puesto de trabajo limpio y ordenado para facilitar la manipulación de piezas y herramientas. Por su sencilla configuración y agradable estética, pueden desarrollar su cometido en cualquier espacio industrial.

Ofrecen la particularidad de ubicarse fácilmente e integrarse plenamente como puestos de trabajo.

Mesas muy sólidos, compactos y altamente resistentes.

Medidas de mesas con cubierta

Cubierta	Longitud (mm) L	Fondo (mm) F	Altura (mm) F
Metálica	1000	775	900
	1500	775	900
	2000	775	900
Goma Nitrilica	1000	775	940
	1500	775	940
	2000	775	940
Multiplex	1000	775	940
	1500	775	940
	2000	775	940

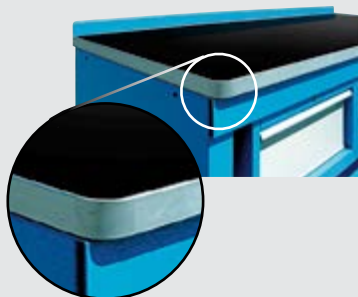


Bandeja inferior reforzada

Todas las mesas están equipadas en la parte inferior, por una bandeja reforzada longitudinalmente que abarca todo el fondo.

Tipos de cubiertas

Goma Nitrilica



Placa de goma nitrilica de 5mm de espesor, resistente a grasas, aceites e hidrocarburos. Adherida a una plataforma de madera prensada de 35mm de espesor y canteada con perfil de aluminio.

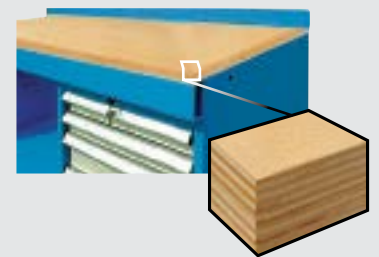
Metálica



Fabricada con una placa de 5mm de espesor, con una pestaña posterior soldada a la estructura del banco.

Esta cubierta, junto con su estructura, es sometida a un tratamiento de desengrase, fosfatado, lavado y pintado con un espesor medio de 80 micras y polimerizado a 200°C.

Multiplex

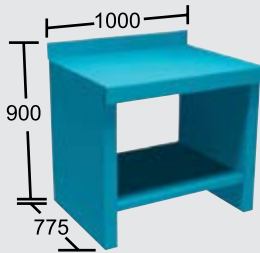


Cubierta formada de múltiples laminas de haya pegada en cruz alisada, impregnadas y barnizadas. Alta resistencia.



ESTRUCTURA SOLDADA

LxFxH	1000x775x900	1500x775x900	2000x775x900
-------	--------------	--------------	--------------



Código	No. de cajones	Cubierta
1000000	0	Metálica



Cajón
150/GS

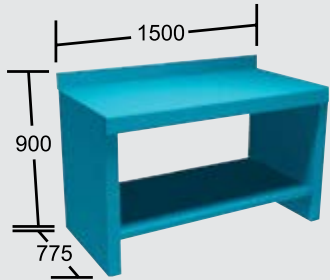
Código	No. de cajones	Cubierta
1000100	1	Metálica



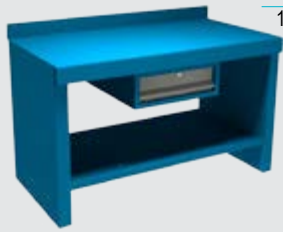
Cajones
125/GS
125/GS

Código	No. de cajones	Cubierta
1000310	2	Metálica

LxFxH	1000x775x900	1500x775x900	2000x775x900
-------	--------------	--------------	--------------



Código	No. de cajones	Cubierta
1020000	0	Metálica



Cajón
150/GS

Código	No. de cajones	Cubierta
1020100	1	Metálica



Cajón
250/GT

Código	No. de cajones	Cubierta
1020300	1	Metálica



Código	No. de cajones	Cubierta
1022000	0	Goma Nitrilica



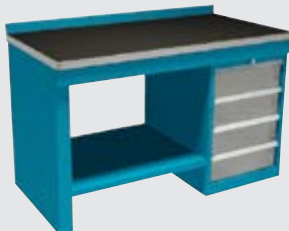
Cajones
250/GT

Código	No. de cajones	Cubierta
1022300	1	Goma Nitrilica



Cajones
250/GT
250/GT

Código	No. de cajones	Cubierta
1022400	2	Goma Nitrilica



Cajones
175/GT
175/GT
175/GT
175/GT

Código	No. de cajones	Cubierta
1022510	4	Goma Nitrilica



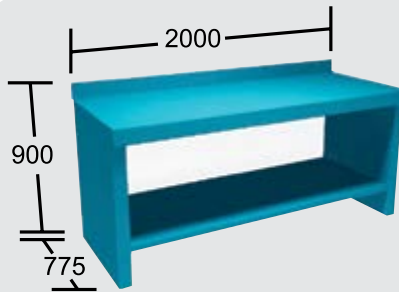
Cajones
175/GS
175/GS
175/GS
175/GS

Código	No. de cajones	Cubierta
1022511	4	Goma Nitrilica



ESTRUCTURA SOLDADA

LxFxH	1000x775x900	1500x775x900	2000x775x900
--------------	--------------	--------------	--------------



Código	No. de cajones	Cubierta
1040000	0	Metálica



Cajones
250/GT
250/GT

Código	No. de cajones	Cubierta
1040400	2	Metálica



Cajones
125/GS
125/GS
250/GT

Código	No. de cajones	Cubierta
1040440	3	Metálica



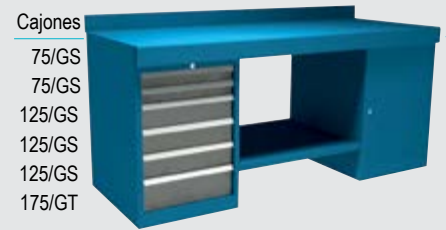
Cajones
250/GT
250/GT
250/GT

Código	No. de cajones	Cubierta
1040710	3	Metálica



Cajones
75/GS
75/GS
125/GS
125/GS
125/GS
175/GT

Código	No. de cajones	Cubierta
1040500	6	Metálica



Cajones
75/GS
75/GS
125/GS
125/GS
125/GS
175/GT

Repisas
BF
BF

Código	No. de cajones	Cubierta
1040643	6	Metálica



Código	No. de cajones	Cubierta
1042000	0	Goma Nitrilica



Cajones
250/GT
250/GT

Código	No. de cajones	Cubierta
1042400	2	Goma Nitrilica



Cajones
250/GT
250/GT
250/GT

Código	No. de cajones	Cubierta
1042710	3	Goma Nitrilica



Cajones
250/GT
125/GS
125/GS

Código	No. de cajones	Cubierta
1042440	3	Goma Nitrilica



Cajones
175/GT
175/GT
175/GT
175/GT

Código	No. de cajones	Cubierta
1042510	4	Goma Nitrilica



LxFxH	1000x775x900	1500x775x900	2000x775x900
--------------	---------------------	---------------------	---------------------



Cajones
 75/GS 175/GT
 75/GS 175/GT
 125/GS 175/GT
 125/GS 175/GT
 125/GS
 175/GT

Código	No. de cajones	Cubierta
1042640	10	Goma Nitrilica



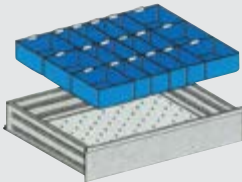
Cajones
 75/GS
 75/GS
 125/GS
 125/GS
 125/GS
 175 GT

Código	No. de cajones	Cubierta
1042500	6	Goma Nitrilica

Accesorios

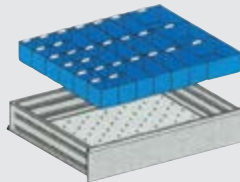
Cubetas de plástico

Referencia
B-03.12.12/H



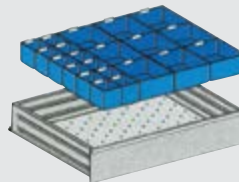
Altura de cubetas	Código
45	1641110

Referencia
B-06.12.00/H



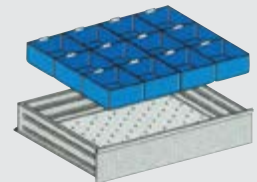
Altura de cubetas	Código
45	1641120

Referencia
B-09.00.12/H



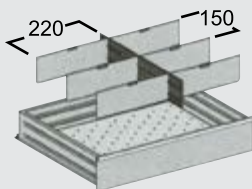
Altura de cubetas	Código
45	1641130

Referencia
B-12.00.00/H

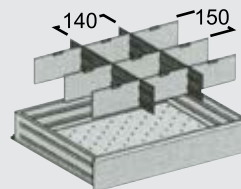


Altura de cubetas	Código
45	1641140

Omegas ranuradas y chapas divisorias



Cajón	Referencia	Código
75	B-75/106	1651000
125	B-125/106	1653000
175	B-175/106	1655000
200	B-200/106	1656000



Cajón	Referencia	Código
75	B-75/209	1651010
125	B-125/209	1653010
175	B-175/209	1655010



ESTACIONES DE TRABAJO



Ayudan a configurar un espacio de trabajo limpio y ordenado para la manipulación de piezas y herramientas.

Si bien cuenta con las ventajas de una mesa de trabajo soldada, la estación de trabajo fusiona diferentes opciones optimizando el área de trabajo, ideal para puestos de mantenimiento.



Alerón



Alerón porta lámpara

Longitud	Código
1000	1597104
1500	1597105
2000	1597106

Panel de metacrilato



Panel ligero con superficie transparente de metacrilato y porta planos

Longitud	Código
1000	1597107
1500	1597108
2000	1597109

Lámpara



Lámpara fluorescente

Longitud	Código
1000	1597111
1500	1597112
2000	1597113

Soporte multifunción



Soporte multifunción con tomas electricas y tomas para aire comprimido

Longitud	Código
1000	1597114
1500	1597115
2000	1597116

Regleta eléctrica



Tomas electricas modulares

Longitud	Código
1000	1597117
1500	1597118
2000	1597119

Panel perforado



Longitud	Código
1000	1597121
1500	1597122
2000	1597123

Bandeja (Sin cubeta)



Longitud	Código
1000	1597110
1500	1597120
2000	1597130

Colgante de planos



Longitud	Código
1000	1683100
1500	1685100
2000	1687100

Cubetas



Código
CU

Accesorios panel



**VER
PAGINA
32**



ESTRUCTURA DESMONTABLE

Medidas de mesas

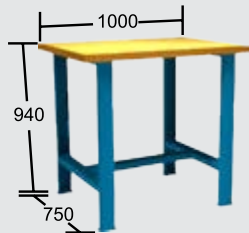
Longitud(mm) L	Fondo (mm) F	Altura (mm) H
1000	750	940
1500	750	940
2000	750	940



Cubiertas multiplex

Cubierta formada de múltiples láminas de haya pegada en cruz alisadas, impregnadas y barnizadas.

LxFxH	1000x750x940	1500x750x940	2000x750x940
-------	--------------	--------------	--------------

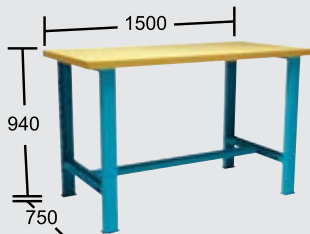


Cajón
150/GS

Código	No. de cajones	Cubierta
P1.P1.E4.1000	0	Multiplex

Código	No. de cajones	Cubierta
P1.P1.R.E4.1000	1	Multiplex

LxFxH	1000x750x940	1500x750x940	2000x750x940
-------	--------------	--------------	--------------



Cajón
150/GS



Cajones
75/GS
175/GT

Código	No. de cajones	Cubierta
P1.P1.E4.1500	0	Multiplex

Código	No. de cajones	Cubierta
P1.P1.R.E4.1500	1	Multiplex

Código	No. de cajones	Cubierta
P1.P1.B/D.E4.1500	2	Multiplex



Cajones
75/GS
75/GS
100/GS
125/GS
125/GS
125/GS
175/GT

Código	No. de cajones	Cubierta
P1.P3/A.E4.1500	7	Multiplex

CAJON GS	CAPACIDAD	EXTENSIÓN	CAJON GT	CAPACIDAD	EXTENSIÓN
	100KG	90%		200KG	100%

LxFxH	1000x750x940	1500x750x940	2000x750x940
--------------	---------------------	---------------------	---------------------



Código	No. de cajones	Cubierta
P1.P1.E4.2000	0	Multiplex



Código	No. de cajones	Cubierta
P1.P1.R.E4.2000	1	Multiplex

Cajón
150/GS



Código	No. de cajones	Cubierta
P1.P1.B/D.E4.2000	2	Multiplex

Cajones
75/GS
175/GT



Código	No. de cajones	Cubierta
P1.P1.B/D.B/D.E4.2000	4	Multiplex

Cajones
75/GS
175/GT
75/GS
175/GT



Código	No. de cajones	Cubierta
P1.P3/A.E4.2000	7	Multiplex

Cajones
75/GS
75/GS
100/GS
125/GS
125/GS
125/GS
125/GS
175/GT



Código	No. de cajones	Cubierta
P3/A.P3/A.E4.2000	14	Multiplex

Cajones
75/GS 75/GS
75/GS 75/GS
100/GS 100/GS
125/GS 125/GS
125/GS 125/GS
125/GS 125/GS
175/GT 175/GT



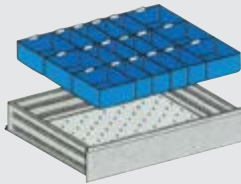
Código	No. de repisas	No. de cajones	Cubierta
P1.P4.E4.2000	2	1	Multiplex

Cajón
75/GS
Repisas
BF-GAL
BF-GAL
Puerta
Abatible

Accesorios

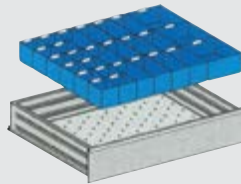
Cubetas de plástico

Referencia
B-03.12.12/H



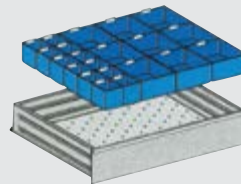
Altura de cubetas	Código
45	1641110
75	1642110

Referencia
B-06.12.00/H



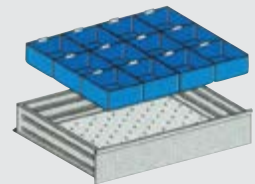
Altura de cubetas	Código
45	1641120
75	1642120

Referencia
B-09.00.12/H



Altura de cubetas	Código
45	1641130
75	1642130

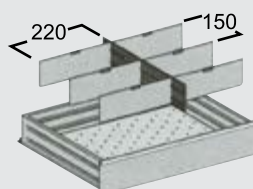
Referencia
B-12.00.00/H



Altura de cubetas	Código
45	1641140
75	1642140

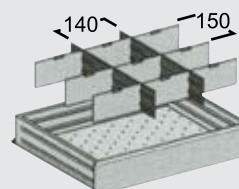
Omegas ranuradas y chapas divisorias

Referencia
B-106



Cajón	Referencia	Código
75	B-75/106	1651000
125	B-125/106	1653000
175	B-175/106	1655000

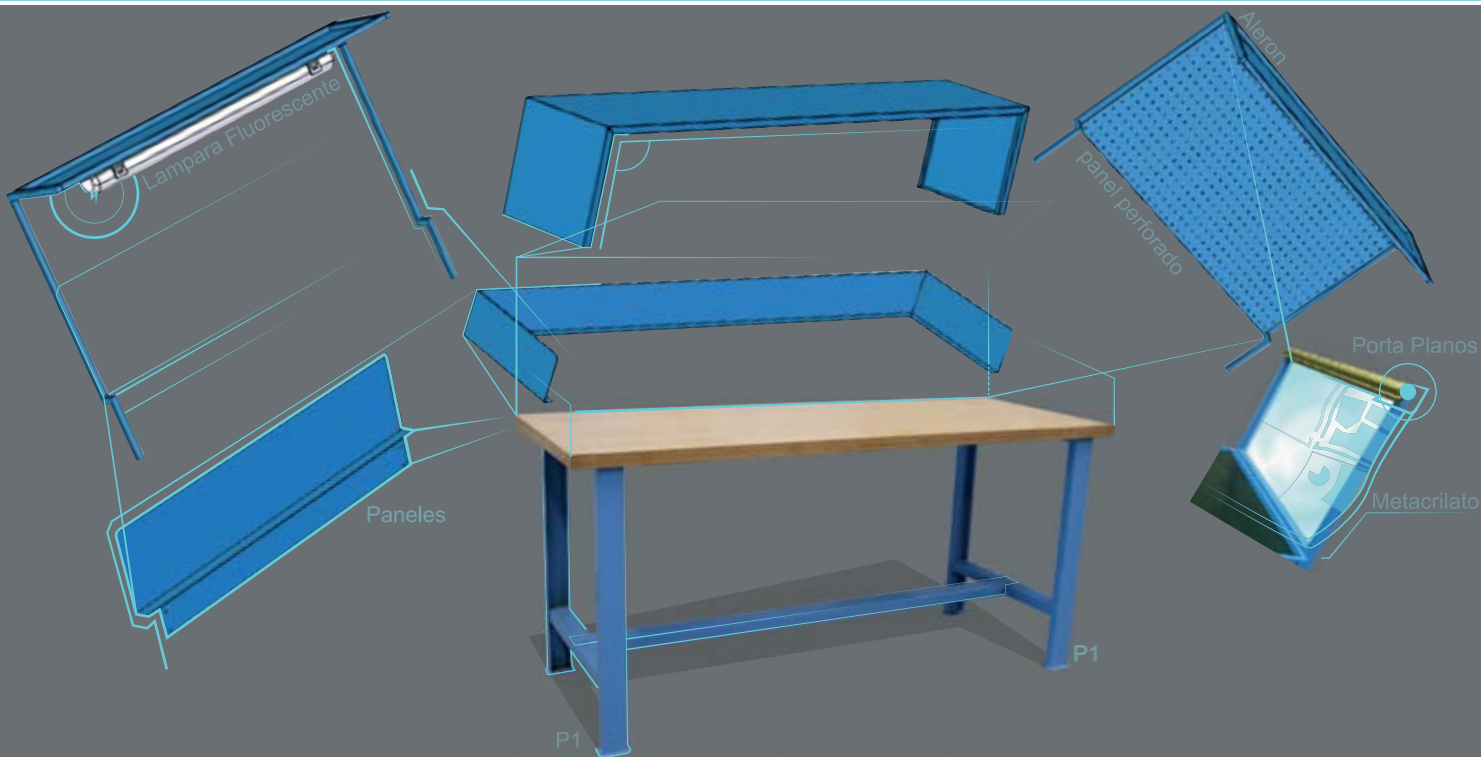
Referencia
B-209



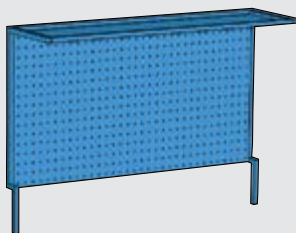
Cajón	Referencia	Código
75	B-75/209	1651010
100	B-100/209	1652010
125	B-125/209	1653010
175	B-175/209	1655010



ESTRUCTURA DESMONTABLE



Accesorios



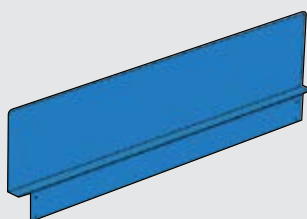
Longitud	Código
1000	1163001
1500	1163002
2000	1163003



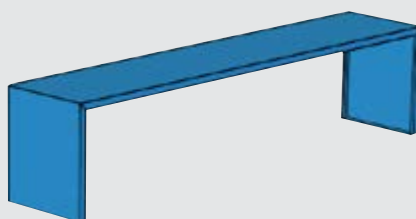
Longitud	Código
1000	1163005
1500	1163006
2000	1163007



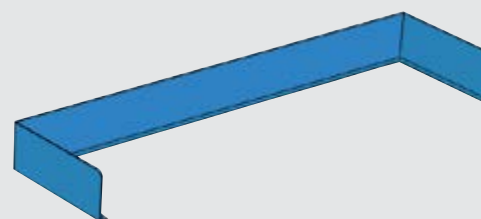
Longitud	Código
1000	1163011
1500	1163012
2000	1163013



Longitud	Código
1000	1163015
1500	1163016
2000	1163017



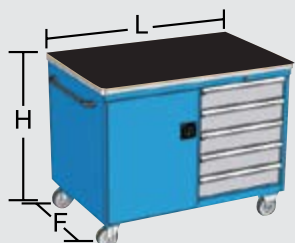
Longitud	Código
1000	1163021
1500	1163022
2000	1163023



Longitud	Código
1000	1163025
1500	1163026
2000	1163027



MÓVILES



Mesas consistentes y multifuncionales:
Sirven para el traslado de piezas y herramientas, desempeñan el papel de gabinetes para almacenaje de herramientas y también de mesas de trabajo para optimizar espacios y recursos.
Se le puede montar en la cubierta un tornillo de banco o cualquier otro aditamento para utilizarlo como estación de trabajo móvil.
Cada cajón tiene un cierre exterior de seguridad.

LxFxH	1130x750x900	1130x560x900
--------------	---------------------	---------------------

K2

Código	No. de cajones	Cubierta
1427101	5	Goma Nitrilica



Cajones
125/GS
125/GS
125/GS
125/GS
125/GS

Encimera de goma nitrilica resistente a grasa, hidrocarburos, y alta temperatura.
Encimera canteada con perfil de aluminio
1 Cerradura con sistema bloqueo de cajones.
2 Repisas fijas de 465x700mm.
2 Ruedas giratorias con freno
2 Ruedas fijas
1 Jaladera

Código	No. de cajones	Cubierta
1428101	5	Goma Nitrilica



Cajones
125/GS
125/GS
125/GS
125/GS
125/GS

Encimera de goma nitrilica resistente a grasa, hidrocarburos, y alta temperatura.
Encimera canteada con perfil de aluminio
1 Puerta abatible con cerradura y llaves
1 Cerradura con sistema bloqueo de cajones.
2 Repisas fijas de 465x700mm.
2 Ruedas giratorias con freno
2 Ruedas fijas
1 Jaladera

LxFxH	1130x750x900	1130x560x900
--------------	---------------------	---------------------

K2 fondo corto

Código	No. de cajones	Cubierta
1428103	5	Goma Nitrilica

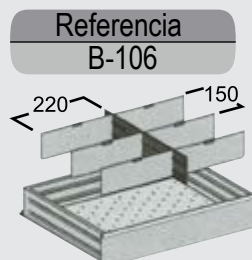


Cajones
125/GS
125/GS
125/GS
125/GS
125/GS

Encimera de goma nitrilica resistente a grasa, hidrocarburos, y alta temperatura.
Encimera canteada con perfil de aluminio
1 Puerta abatible con cerradura y llaves
1 Cerradura con sistema bloqueo de cajones.
2 Repisas fijas de 465x500mm.
2 Ruedas giratorias con freno
2 Ruedas fijas
1 Jaladera

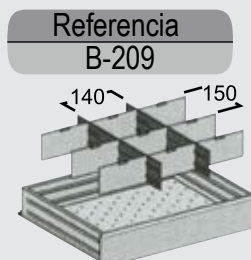
Accesorios

Omegas ranuradas y chapas divisorias



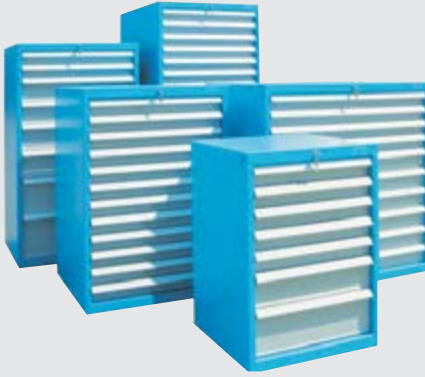
Cajón	Referencia	Código
125	B-125/106	1653000

Cajón	Referencia	Código
125	B-125/106TX	1673200



Cajón	Referencia	Código
125	B-125/209	1653010

Cajón	Referencia	Código
125	B-125/209TX	1673210



Los gabinetes clasificadores en todas sus variantes, permiten a los usuarios almacenar ordenadamente las diferentes herramientas y elementos de trabajo contribuyendo de manera eficaz a optimizar espacios en las instalaciones industriales, poner orden en los puestos de trabajo y elevar el rendimiento de los operarios.

Ideal para piezas y herramientas de gran peso y volumen.

Pueden ir dotados indistintamente con cajones de guía simples (GS) o de extensión total (GT), en todo caso son capaces de soportar con garantía, herramientas y elementos industriales de gran peso.

El usuario, según el tipo de herramienta a clasificar, puede componer a su criterio la distribución de los cajones.

Sistema de cerrado de seguridad



Los gabinetes van equipados con un sistema de cierre con llaves.



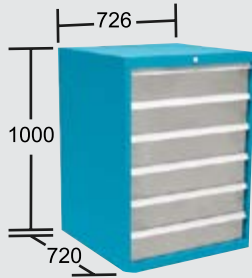
Sistema antivuelco



Incorpora un sistema de seguridad antivuelco que bloquea el resto de los cajones cuando uno de ellos está abierto.



LxF	726x720	1026x720	SP
H	1000	1500	



Cajones

- 150/GT
- 150/GT
- 150/GT
- 150/GT
- 150/GT
- 150/GT



Cajones

- 75/GS
- 75/GS
- 125/GS
- 125/GS
- 150/GT
- 150/GT
- 200/GT



Cajones

- 125/GS
- 125/GS
- 125/GS
- 175/GT
- 175/GT
- 175/GT



Cajones

- 75/GS
- 100/GT
- 100/GT
- 100/GT
- 100/GT
- 125/GT
- 125/GT
- 175/GT

Código	No. de cajones	Cubierta
1211160	6	Metálica

Código	No. de cajones	Cubierta
1211170	7	Metálica

Código	No. de cajones	Cubierta
1211180	6	Metálica

Código	No. de cajones	Cubierta
1211190	8	Metálica



Cajones

- 150/GS
- 150/GS
- 150/GS
- 150/GS
- 150/GS
- 150/GS



Cajones

- 75/GS
- 75/GS
- 125/GS
- 125/GS
- 150/GS
- 150/GS
- 200/GS



Cajones

- 125/GS
- 125/GS
- 125/GS
- 175/GS
- 175/GS
- 175/GS



Cajones

- 100/GT
- 100/GT
- 100/GT
- 100/GT
- 250/GT
- 250/GT

Código	No. de cajones	Cubierta
1211161	6	Metálica

Código	No. de cajones	Cubierta
1211171	7	Metálica

Código	No. de cajones	Cubierta
1211181	6	Metálica

Código	No. de cajones	Cubierta
1211105	6	Metálica

H	1000	1500
----------	-------------	-------------



Cajones

- 75/GS
- 75/GS
- 75/GS
- 125/GS
- 125/GS
- 150/GS
- 150/GS
- 175/GT
- 200/GT
- 250/GT



Cajones

- 75/GT
- 75/GT
- 175/GT
- 175/GT
- 200/GT
- 200/GT
- 250/GT
- 250/GT



Cajones

- 75/GS
- 75/GS
- 75/GS
- 125/GS
- 125/GS
- 150/GS
- 150/GS
- 175/GS
- 200/GS
- 250/GS



Cajones

- 100/GT
- 100/GT
- 100/GT
- 100/GT
- 100/GT
- 100/GT
- 100/GT
- 100/GT
- 100/GT
- 100/GT
- 100/GT
- 150/GT
- 150/GT

Código	No. de cajones	Cubierta
1211340	10	Metálica

Código	No. de cajones	Cubierta
1211350	8	Metálica

Código	No. de cajones	Cubierta
1211341	10	Metálica

Código	No. de cajones	Cubierta
1211362	13	Metálica



LxF	726x720	1026x720
-----	---------	----------

Complementos



Altura del zócalo: 100mm

Referencia	Código
Zócalo	1593210

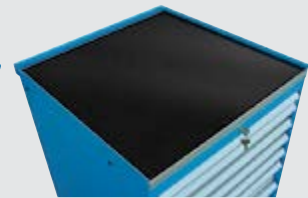


Referencia	Código
Porta ruedas	1594210



Metálica c/ pestaña

Código
1592010



Goma Nitrilica

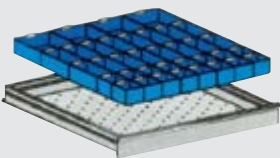
Código
1592210

Accesorios

Cubetas de plástico

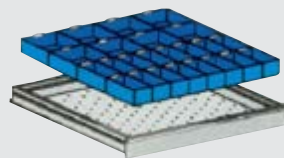
Aplicación: Cubeta de 45mm para cajón de 75mm y cubeta de 75mm para cajón de 100mm

Referencia
SP-04.16.16/H



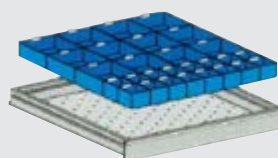
Altura de cubetas	Código
45	1641210
75	1642210

Referencia
SP-08.16.00/H



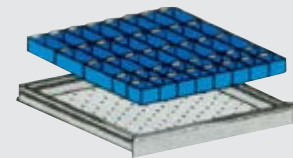
Altura de cubetas	Código
45	1641220
75	1642220

Referencia
SP-12.00.16/H



Altura de cubetas	Código
45	1641230
75	1642230

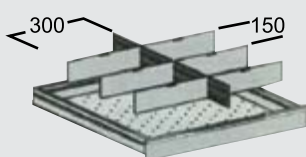
Referencia
SP-00.24.16/H



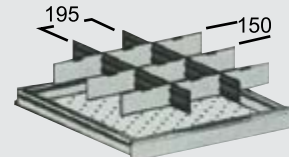
Altura de cubetas	Código
45	1641240
75	1642240

Omegas ranuradas y chapas divisorias

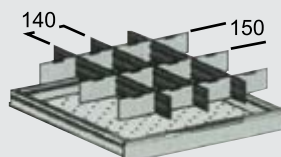
Referencia
SP-106



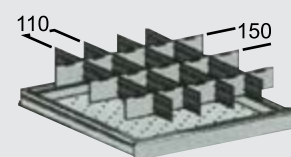
Referencia
SP-209



Referencia
SP-312



Referencia
SP-415



Cajón	Referencia	Código
100	SP-100/106	1652400
125	SP-125/106	1653400
150	SP-150/106	1654400
175	SP-175/106	1655400
200	SP-200/106	1656400
250	SP-250/106	1657400

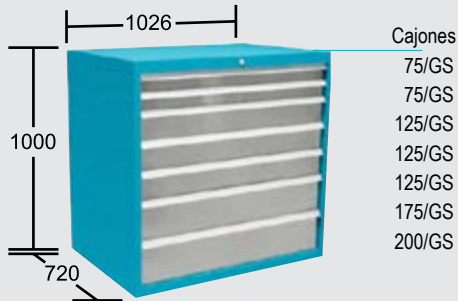
Cajón	Referencia	Código
100	SP-100/209	1652410
125	SP-125/209	1653410
150	SP-150/209	1654410
175	SP-175/209	1655410
200	SP-200/209	1656410
250	SP-250/209	1657410

Cajón	Referencia	Código
75	SP-75/312	1651420
100	SP-100/312	1652420
125	SP-125/312	1653420
150	SP-150/312	1654420
175	SP-175/312	1655420

Cajón	Referencia	Código
75	SP-75/415	1651430
100	SP-125/415	1652430
125	SP-125/415	1653430
150	SP-150/415	1654430
175	SP-175/415	1655430



LxF	726x720	1026x720	GR
H	1000	1500	



Cajones
75/GS
75/GS
125/GS
125/GS
125/GS
175/GS
200/GS

Código	No. de cajones	Cubierta
1221131	7	Metálica



Cajones
75/GS
75/GS
75/GS
125/GS
125/GS
125/GS
125/GS
175/GS

Código	No. de cajones	Cubierta
1221141	8	Metálica



Cajones
75/GT
75/GT
125/GT
125/GT
125/GT
175/GT
200/GT

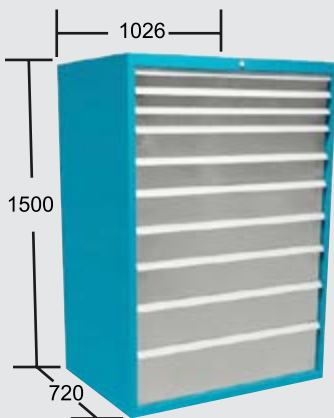
Código	No. de cajones	Cubierta
1221132	7	Metálica



Cajones
75/GT
75/GT
75/GT
125/GT
125/GT
125/GT
125/GT
175/GT

Código	No. de cajones	Cubierta
1221142	8	Metálica

H	1000	1500
---	------	------



Cajones
75/GS
75/GS
75/GS
125/GS
125/GS
150/GS
150/GS
175/GS
200/GS
250/GS

Código	No. de cajones	Cubierta
1221341	10	Metálica



Cajones
75/GS
75/GS
175/GT
175/GT
200/GT
200/GT
250/GT
250/GT

Código	No. de cajones	Cubierta
1221350	8	Metálica



LxF	726x720	1026x720
-----	---------	----------

Complementos



Altura del zócalo: 100mm

Referencia	Código
Zócalo	1593230

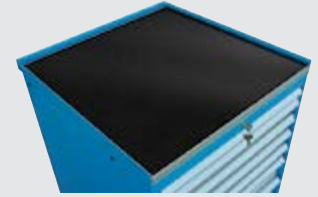


Referencia	Código
Porta ruedas	1594230



Metálica c/ pestaña

Código
1592030



Goma Nitrilica

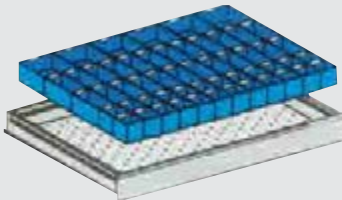
Código
1592230

Accesorios

Cubetas de plástico

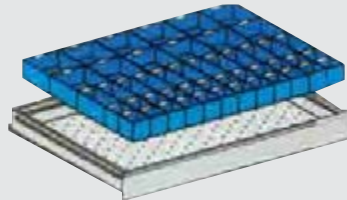
Aplicación: Cubeta de 45mm para cajón de 75mm y cubeta de 75mm para cajón de 100mm

Referencia
GR-06.24.24/H



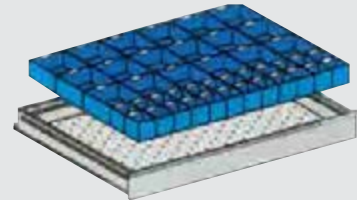
Altura de cubetas	Código
45	1641410

Referencia
GR-12.12.24/H



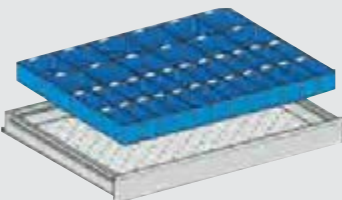
Altura de cubetas	Código
45	1641420

Referencia
GR-18.00.24/H



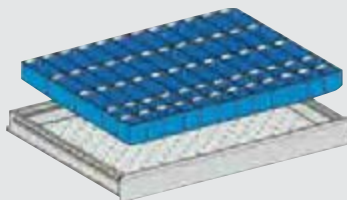
Altura de cubetas	Código
45	1641430

Referencia
GR-12.24.00/H



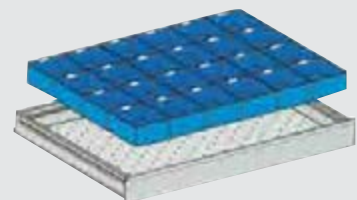
Altura de cubetas	Código
45	1641440

Referencia
GR-00.36.24/H



Altura de cubetas	Código
45	1641450

Referencia
GR-24.00.00/H



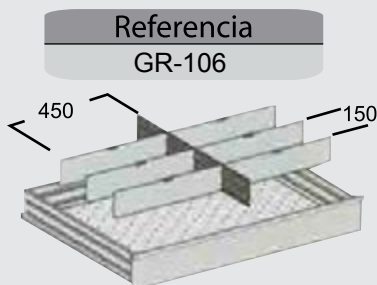
Altura de cubetas	Código
45	1641460



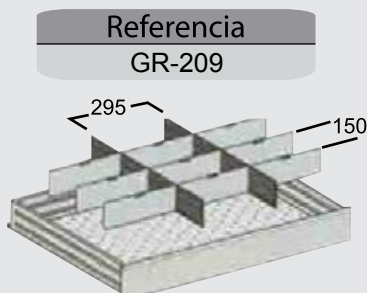
LxF	726x720	1026x720
-----	---------	----------

Accesorios

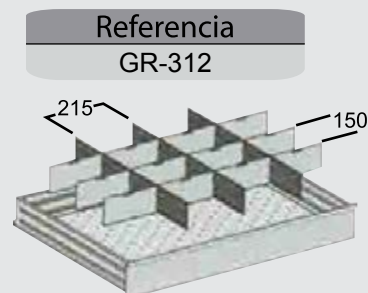
Omegas ranuradas y chapas divisorias



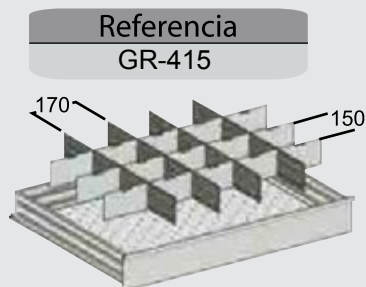
Cajón	Referencia	Código
125	GR-125/106	1653600
175	GR-175/106	1655600
200	GR-200/106	1656600
250	GR-250/106	1657600



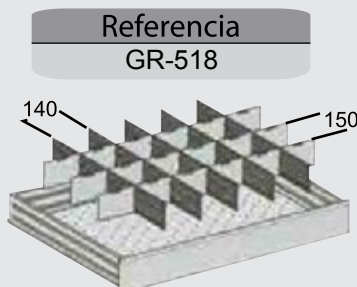
Cajón	Referencia	Código
125	GR-125/209	1653610
175	GR-175/209	1655610
200	GR-200/209	1656610
250	GR-250/209	1657610



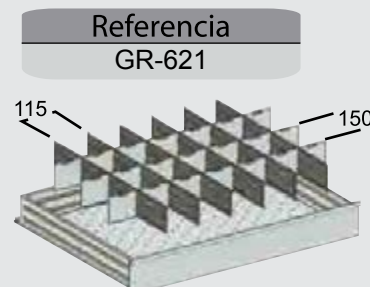
Cajón	Referencia	Código
125	GR-125/312	1653620
175	GR-175/312	1655620
200	GR-200/312	1656620
250	GR-250/312	1657620



Cajón	Referencia	Código
125	GR-125/415	1653630
175	GR-175/415	1655630



Cajón	Referencia	Código
125	GR-125/518	1653640
175	GR-175/518	1655640



Cajón	Referencia	Código
125	GR-125/621	1653650
175	GR-175/621	1655650

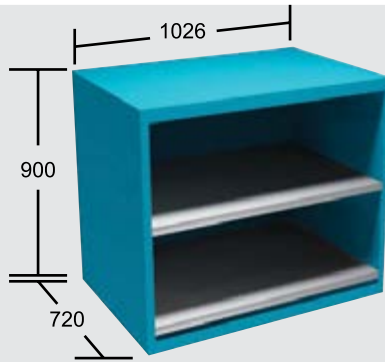


GABINETES DE REPISAS



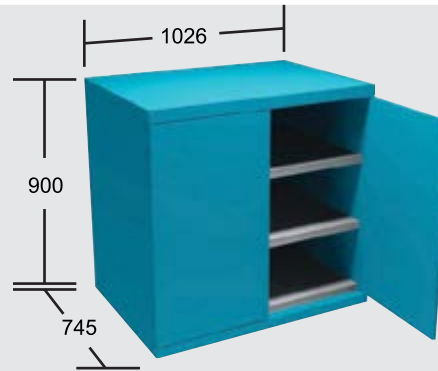
Módulos de repisa que se colocan en la parte superior de los gabinetes clasificadores. Máximo aprovechamiento del espacio superior de la instalación. Ideal para almacenar objetos de gran volumen.

LxFxH	1026x720x900	1026x745x900	1452x720x900	LxFxH	1026x720x900	1026x745x900	1452x720x900
--------------	---------------------	---------------------	---------------------	--------------	---------------------	---------------------	---------------------



Repisas
BF
BF

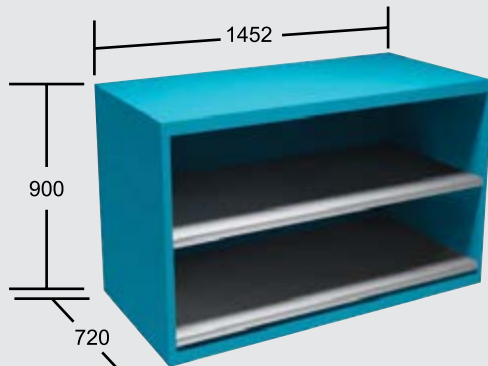
Código	No. de repisas	Cubierta
1221400	2	Metálica



Repisas
BF-GAL
BF-GAL
BF-GAL

Código	No. de repisas	Cubierta
1243500	3	Metálica

LxFxH	1026x720x900	1026x745x900	1452x720x900
--------------	---------------------	---------------------	---------------------



Repisas
BF
BF

Código	No. de repisas	Cubierta
1211500	2	Metálica



GABINETES CON PUERTAS



Los gabinetes clasificadores en todas sus variantes, permiten a los usuarios almacenar ordenadamente las diferentes herramientas y elementos de trabajo, contribuyendo de manera eficaz a optimizar espacios en las instalaciones industriales, poner orden en las áreas de trabajo y elevar el rendimientos de los operarios.

Ideal para piezas de gran peso y volumen pueden ir dotados con cajones de extensión simple (GS) o de extensión total (GT), en todo caso capaces de soportar con garantía, herramientas, materiales y otros elementos industriales de gran peso.

El usuario, según el tipo de herramienta o material a clasificar, puede componer a su criterio la distribución de los cajones.

LxF	726x745	1026x585	1026x745
H	1000	2040	

H	1000	2040
----------	-------------	-------------



Cajones
75/GS
125/GS
175/GS

Repisa
BF

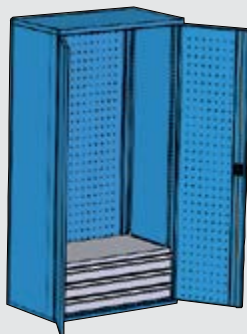
Código	No. de repisas	No. de cajones	Cubierta
1231140	1	3	Metálica



Repisas
BF-GAL
BF-GAL
BF-GAL
BF-GAL

Código	No. de repisas	Cubierta
1241461	4	Metálica

LxF	726x745	1026x585	1026x745
H	1000	2040	



Puertas y fondo interior perforados



Cajones
150/GS
150/GS
150/GS

Código	Cubierta
1244042	Metálica



Repisas
BF-GAL
BF-GAL
BF-GAL
BF-GAL

Código	Cubierta
1244460	Metálica



GABINETES CLASIFICADORES

LxF	726x745	1026x585	1026x745
H	1000	2040	

H	1000	2040
---	------	------



Repisas
BF-GAL
BF-GAL
BF-GAL

Código	No. de repisas	Cubierta
1243161	3	Metálica



Repisas
BF-GAL
BF-GAL
BF-GAL
BF-GAL

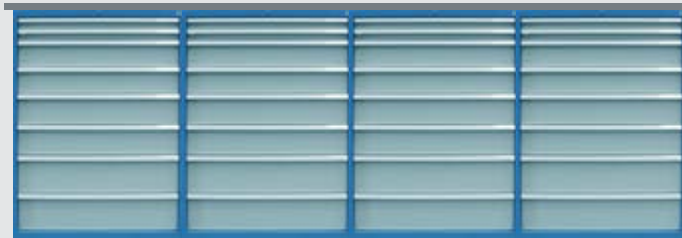
Código	No. de repisas	Cubierta
1243461	4	Metálica



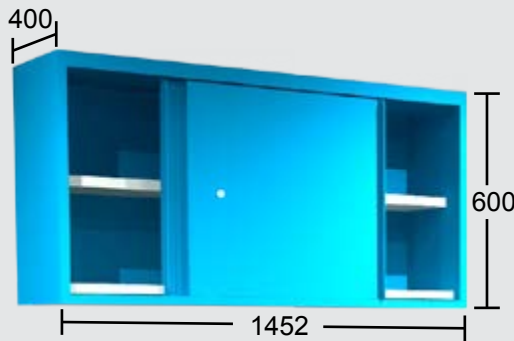
GABINETES EMPOTRADOS



Módulos de gabinetes para empotrar en la pared



LxFxH 1452x400x600

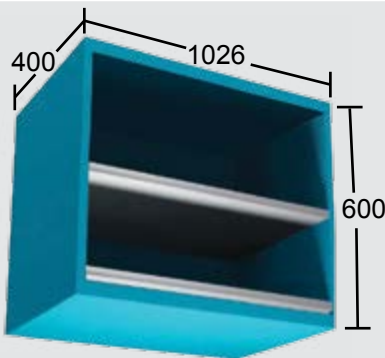


Código	No. de repisas	Cubierta
1251500	2	Metálica

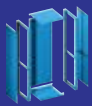


Código	No. de repisas	Cubierta
1211600	2	Metálica

LxFxH 1026x400x600



Código	No. de repisas	Cubierta
1221500	2	Metálica

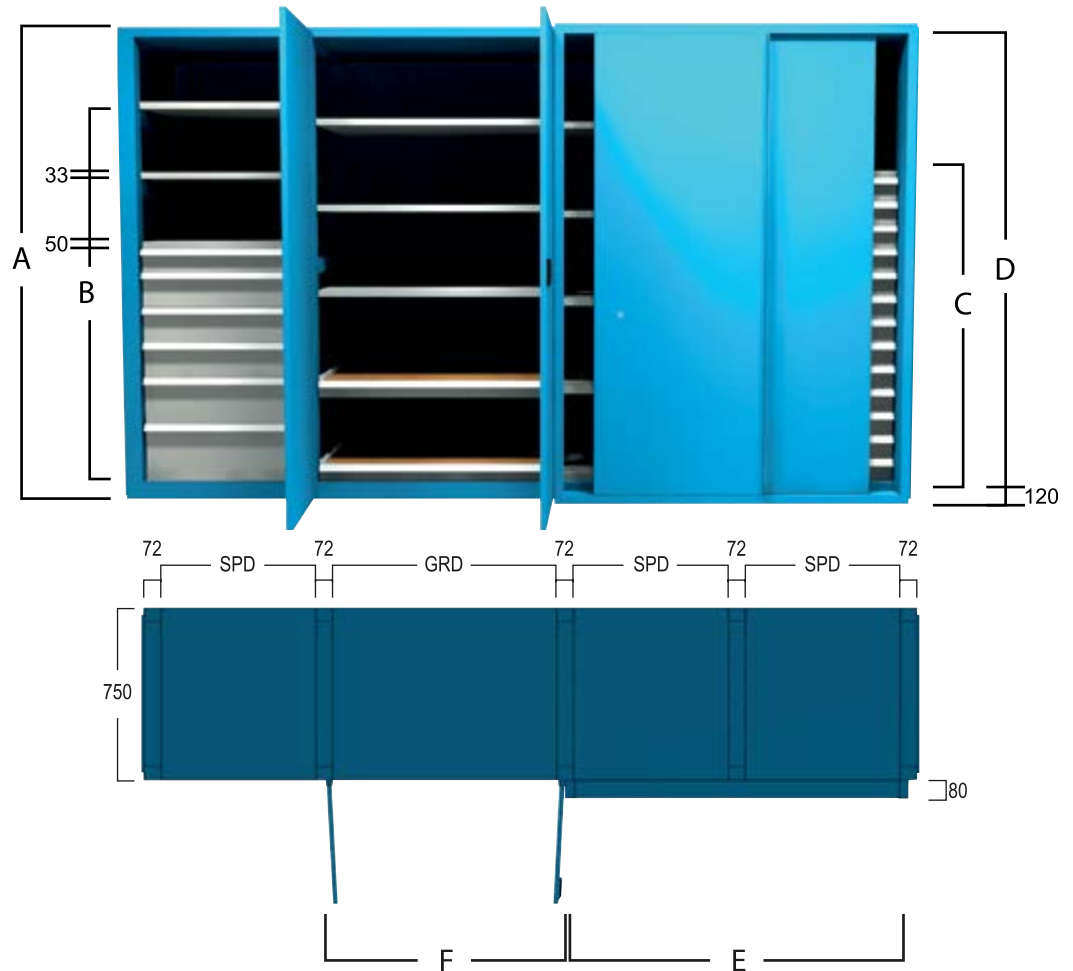


Las estanterías desmontables, que se montan modularmente y se equipan con cajones, repisas y otros elementos aleatorios, han sido especialmente diseñadas para aprovechar al máximo los espacios de las paredes de los almacenes y resolver con garantía problemas de almacenaje.

LxF	672x750	972x750
H	2000	

Nota: Para solicitar uno de manera correcta, los parámetros básicos que hay que especificar son los siguientes:

- Definir tipo y cantidad de módulos.
- Definir la composición.
- Definir especificaciones opcionales, si es que procede.



Módulos: SPD-672 mm, GRD-972 mm. (Fondo 750 mm).

A- Altura de estantería 2000 mm.

B- Altura bloque de cajones de cierre centralizado 875 mm.

C- Altura de cajones:

-Múltiplos de 25 mm.

Hasta llegar a una altura total de 1875 mm

D- Altura útil 1875

E- Longitud de las puertas correderas:

-Para dos módulos SPD.

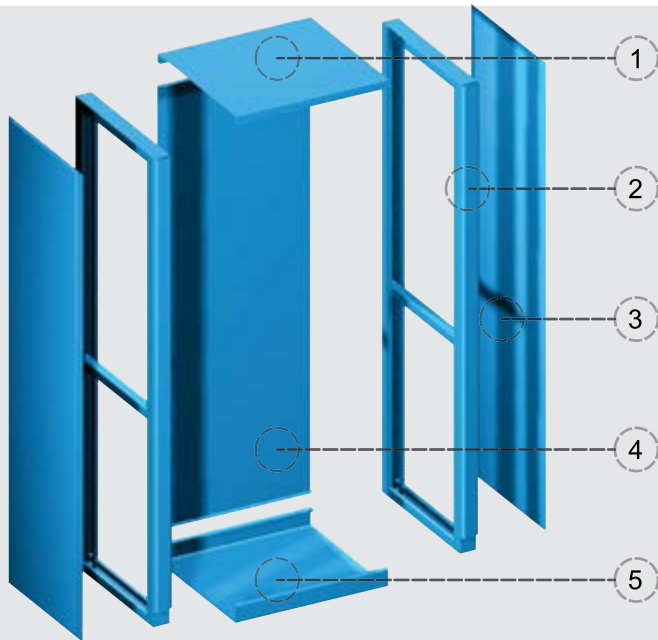
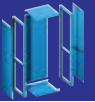
-Para dos módulos GRD.

F- Longitud de las puertas abatibles.

-SPD.

-GRD.





- 1 - Plataforma superior.**
tapa superior de la estantería
- 2 - Soporte porta-guías.**
Soporte sobre el cual se asientan las guías de los diferentes cajones y bandejas de la estantería.
- 3 - Panel lateral.**
Paneles que cierran lateralmente la estantería.
- 4 - Panel posterior.**
Panel que cierra la parte posterior de la estantería
- 5 - Plataforma inferior.**
Base inferior de la estantería.

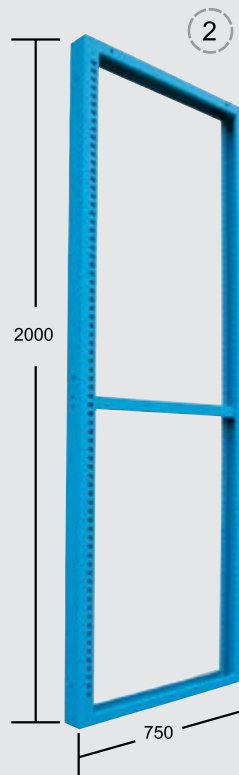
Plataforma superior



Sencillo Con Cerradura

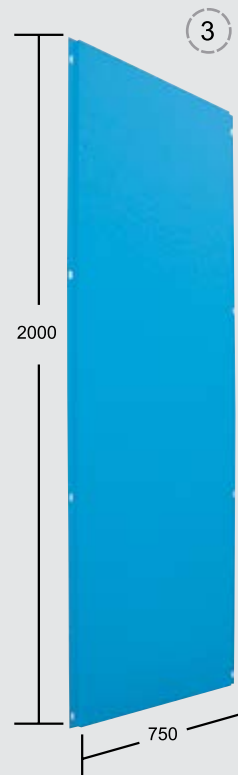
Longitud	Código	Longitud	Código
672	1292120	672	1292220
972	1292130	972	1292230

Soportes porta-guías



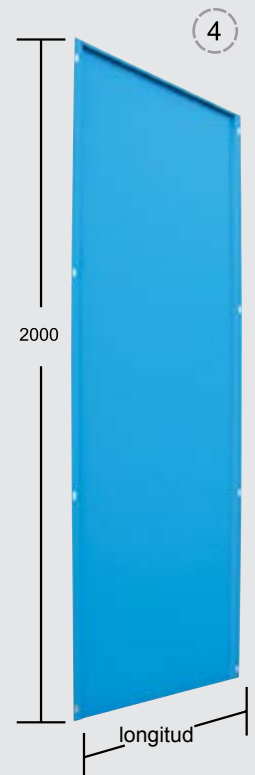
Altura útil	Código
1875	1291150

Panel lateral



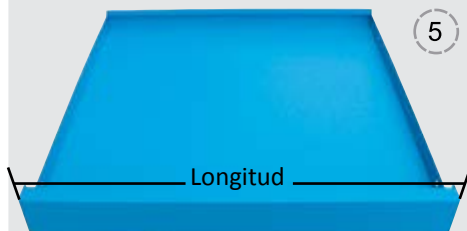
Altura útil	Código
1875	1295150

Panel posterior



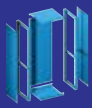
Longitud	Código
672	1294250
972	1294350

Plataforma inferior



Sencillo Con Cerradura

Longitud	Código	Longitud	Código
672	1293120	672	1293220
972	1293130	972	1293230



Puertas corredizas



Las puertas corredizas dan la opción de cerrar 2 módulos iguales de una estantería. Estas se deslizan sobre un carril de aluminio mediante unos rodamientos. Llevan incorporada una cerradura.

Longitud	Código
672	1296750
972	1296770

Puertas Abatibles



Esta opción da la posibilidad de cerrar cada módulo de la estantería mediante 2 puertas abatibles, las cuales llevan incorporada una cerradura.

Longitud	Código
672	1296250
972	1296350

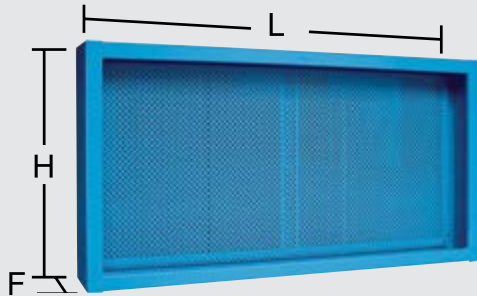
Escalera



Esta opción permite un acceso más cómodo a los cajones o compartimientos más altos de la estantería.

Sin puertas	1297150
-------------	---------

Con puertas	1297250
-------------	---------



Sirven para almacenar ordenadamente herramientas útiles de trabajo, tanto en posición vertical como horizontal dependiendo de las características de las propias herramientas y las necesidades del uso del operario.

MURAL SIMPLE



Gabinete expositor abierto sin marco, ideal para guardar ordenadamente las herramientas en el área de trabajo. Se puede colocar en cualquier mesa de trabajo o empotrar.

Código	Longitud	Fondo	Altura
1343100	900	30	730
1343200	1400	30	730
1343300	1900	30	730

CON PERSIANA



Gabinete expositor con cierre mediante dos persianas. Se puede colocar en cualquier mesa de trabajo o empotrar.

Código	Longitud	Fondo	Altura
1351100	1000	210	750
1351200	1500	210	750
1351300	2000	210	750

SIN PUERTA



Gabinete expositor abierto. Se puede colocar en cualquier mesa de trabajo o empotrar.

Código	Longitud	Fondo	Altura
1341100	1000	155	750
1341200	1500	155	750
1341300	2000	155	750

Equipamiento de serie incluido (Excepto en murales simples)



Gancho de llaves fijas para 13 piezas (incluye una pieza)

Código	No. de Piezas
1693110	1



Gancho corto 60mm de longitud (incluye 20 piezas)

Código	No. de Piezas
1693310	20



Gancho largo 110mm de longitud (incluye 10 piezas)

Código	No. de Piezas
1693320	10



Soporte porta mangos para 6 piezas (incluye una pieza)

Código	No. de Piezas
1693312	1



Además de servir para el almacenaje, estos carros se utilizan principalmente para el traslado de herramientas y otros objetos hasta los diferentes puestos de trabajo en una instalación industrial.

Si bien esa es su principal utilidad, fabricamos una amplia gama de carros para usos diversos.

Carros de reducidas dimensiones compuestos por bandeja superior y cajones que SARRALLE fabrica principalmente para el traslado y el almacenaje de piezas y herramientas de menor volumen y peso.



Características

- 1 Cerradura con sistema de bloqueo de cajones. (Cuando uno es abierto los demás cajones se bloquean)
Cada cajón cuenta con cierre exterior de seguridad.
- 2 Ruedas giratorias con freno.
- 2 Ruedas fijas.
- Encimera de goma nitrilica resistente a grasas, hidrocarburos y altas temperaturas.

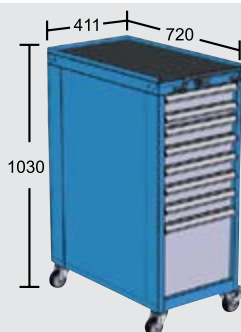
Cajones con cierre exterior de seguridad

Los cajones con seguridad exterior llevan incorporado un mecanismo de bloqueo que acciona dos pestillos exteriores, los cuales imposibilitan la apertura del cajón por sí solo.



LxF	411x720	573x720	726x560
H	835	1030	

K411



Capacidad de carga: 500kg

Código	No. de cajones	Cubierta
1491100	8	Goma Nitrilica



LxF	411x720	573x720	726x560
H	835	1030	

Capacidad de carga: 640 kgs

K5



Cajones
75/GS
100/GS
150/GS
200/GT



Cajones
75/GS
75/GS
75/GS
150/GS
150/GS

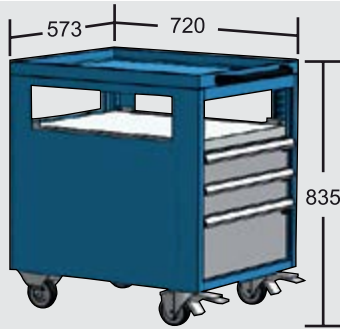
A

Código	No. de cajones	Cubierta
1451100	4	Goma Nitrilica

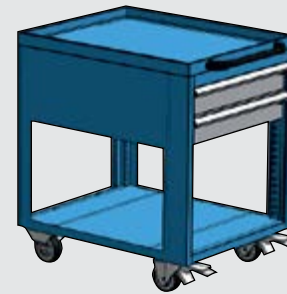
D

Código	No. de cajones	Cubierta
1451400	5	Goma Nitrilica

K5



Cajones
75/GS
100/GS
175/GS



Cajones
100/GS
100/GS

SUP

Código	No. de cajones	Cubierta
1452100	3	Metálica

INF

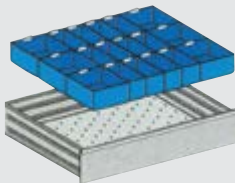
Código	No. de cajones	Cubierta
1453100	3	Metálica

Accesorios

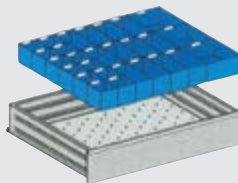
Estructuras de plástico

Aplicación: Cubeta de 45mm para cajón de 75mm y cubeta de 75mm para cubeta de 100mm

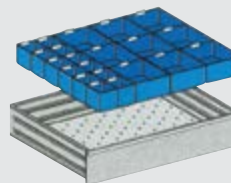
Referencia
B-03.12.12/H



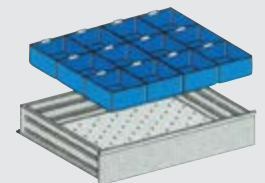
Referencia
B-06.12.00/H



Referencia
B-09.00.12/H



Referencia
B-12.00.00/H



Altura de cubetas	Código
45	1641110
75	1642110

Altura de cubetas	Código
45	1641120
75	1642120

Altura de cubetas	Código
45	1641130
75	1642130

Altura de cubetas	Código
45	1641140
75	1642140



LxF	573x720	726x560
-----	---------	---------

Capacidad de carga: 500kg

K8



Cajones
75/GS
75/GS
100/GS
100/GS
125/GS
125/GS
150/GS



Cajones
125/GS
125/GS
125/GS
125/GS
125/GS
125/GS
125/GS



Cajones
150/GS
150/GS
150/GS
150/GS
150/GS
150/GS

A

Código	No. de cajones	Cubierta
1481100	7	Goma Nitrilica

C

Código	No. de cajones	Cubierta
1481300	6	Goma Nitrilica

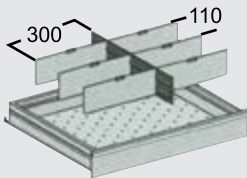
D

Código	No. de cajones	Cubierta
1481400	5	Goma Nitrilica

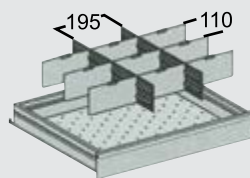
Accesorios

Omegas ranuradas y chapas divisorias

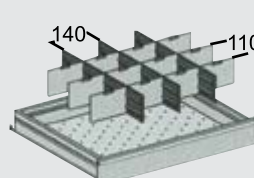
Referencia
SP/TX-106



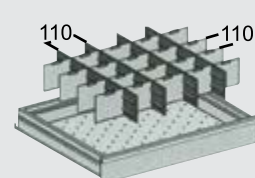
Referencia
SP/TX-209



Referencia
SP/TX-312



Referencia
SP/TX-415



Altura de cubetas	Código
125	1673400

Altura de cubetas	Código
125	1673410

Altura de cubetas	Código
125	1673420

Altura de cubetas	Código
125	1673430

Cajones con cierre exterior de seguridad

Los cajones con seguridad exterior llevan incorporado un mecanismo de bloqueo que acciona dos pestillos exteriores, los cuales imposibilitan la apertura del cajón por sí solo.





Carros para transporte de material

Carros diseñados y fabricados por SARRALLE, para desplazar piezas y herramienta de mayor peso y volumen dentro de las instalaciones industriales.

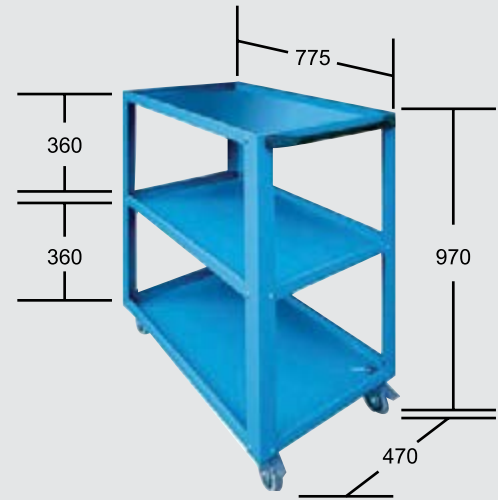
K4



Código	No. de bandejas
1441000	3

CAPACIDAD DE CARGA: 400 kg

Carro con base inferior lisa y bandejas fijas con pestaña y goma nitrilica.
2 ruedas giratorias con freno y 2 fijas.



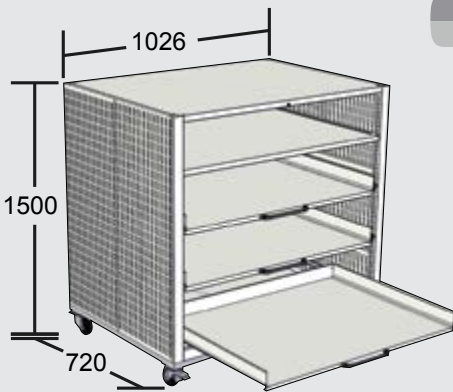
Código	No. de bandejas
1441100	3

CAPACIDAD DE CARGA: 100kg

Carro sencillo con 3 bandejas y manilla tirador con 2 ruedas fijas y 2 giratorias con freno.

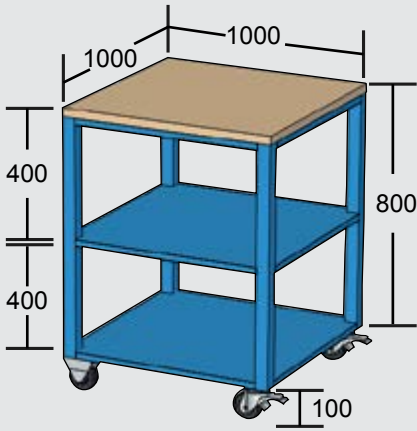


LxFxH 1026x720x1500 1000x1000x900

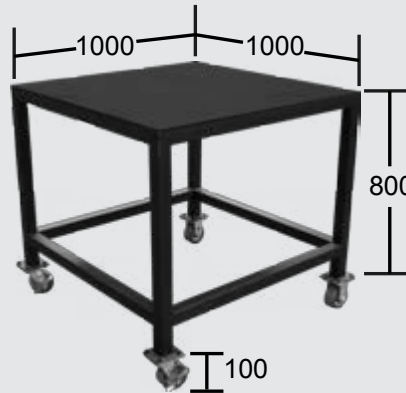


Código
1492000

LxFxH 1026x720x1500 1000x1000x900



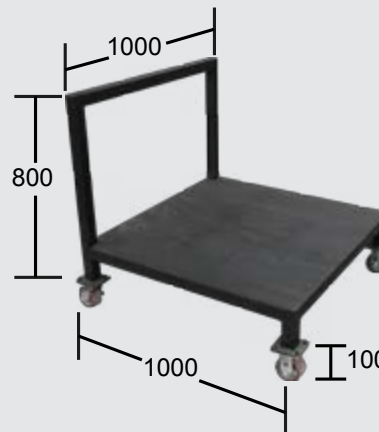
Código
1493000



Código
1493001



Código
1493002



Código
1493003



Los gabinetes portaherramientas hacen posible el almacenaje de las herramientas CNC para maquinas, de una manera ordenada y de fácil acceso.

Crean un almacenamiento vertical y posibilitan al mismo tiempo la optimización del espacio.

Estos gabinetes pueden ir equipados con una persiana frontal, puertas abatibles o sin puerta.



TIPOS DE BASTIDORES



Bastidor Simple

Código	1315000
Longitud	975
Fondo	600
Altura	2000



Bastidor con Persiana

Código	1316000
Longitud	975
Fondo	600
Altura	2200



Bastidor con Puertas abatibles

Código	1317000
Longitud	975
Fondo	600
Altura	2040



Bastidor con Puertas de metacrilato

Código	1318000
Longitud	975
Fondo	600
Altura	2040

SOPORTES PORTACONOS

BASES	ALOJAMIENTOS	SOPORTES	CÓDIGO
BASE SO-BPH-CAT/ISO/MORSE/RECTO	8	8	1319010
BASE SO-BPH HSK 32 HT	8	8	1319013
BASE SO-BPH HSK 40 HT	8	8	1319014
BASE SO-BPH HSK 50 HT	8	8	1319015
BASE SO-BPH HSK 63 HT	8	8	1319016
BASE SO-BPH HSK 80 HT	8	8	1319018
BASE SO-BPH HSK 100 HT	8	8	1319012



Soporte Portaconos

CASQUILLOS PORTAHERRAMIENTAS



Imagen	Referencia	Código
	MORSE-3	1692010
	MORSE-4	1692020
	MORSE-5	1692030
	ISO-30/CAT-30	1692110
	ISO-40/CAT-40	1692120
	ISO-45/CAT-45	1692130
	ISO-50/CAT-50	1692140

Imagen	Referencia	Código
	DIAM 22	1692210
	DIAM 32	1692220
	DIAM 42	1692230
	DIAM 52	1692240
	HT HSK 63	1692370
	HT HSK 100	1692380
	HT HSK 50	1692400
	HT HSK 40	1692410
	HT HSK 32	1692420
	HT HSK 80	1692430



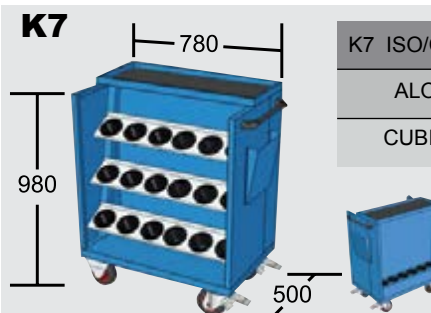
BASTIDORES

Carros ligeros ideados y fabricados como soporte de portaconos para el traslado de las herramientas.



K3 ISO/CAT/MORSE/RECTO
ALOJAMIENTOS 28
CUBIERTA METÁLICA

BASES	ALOJAMIENTOS	CÓDIGO
ISO/CAT/MORSE/RECTO	28	1431000



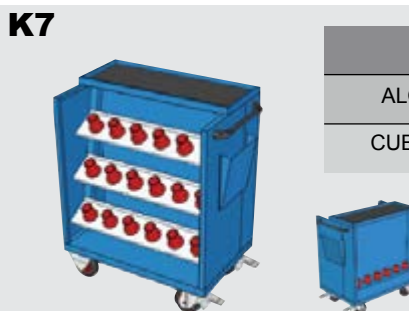
K7 ISO/CAT/MORSE/RECTO
ALOJAMIENTOS 24
CUBIERTA METÁLICA

BASES	ALOJAMIENTOS	CÓDIGO
ISO/CAT/MORSE/RECTO	24	1471300



K3 HT HSK
ALOJAMIENTOS 28
CUBIERTA METÁLICA

BASES	ALOJAMIENTOS	CÓDIGO
32	28	1434410
40	28	1434420
50	28	1434430
63	28	1434440
80	28	1434450
100	28	1434460



K7 HT HSK
ALOJAMIENTOS 24
CUBIERTA METÁLICA

BASES	ALOJAMIENTOS	CÓDIGO
32	24	1471510
40	24	1471520
50	24	1471530
63	24	1471540
80	24	1471550
100	24	1471560

CASQUILLOS PORTAHERRAMIENTAS

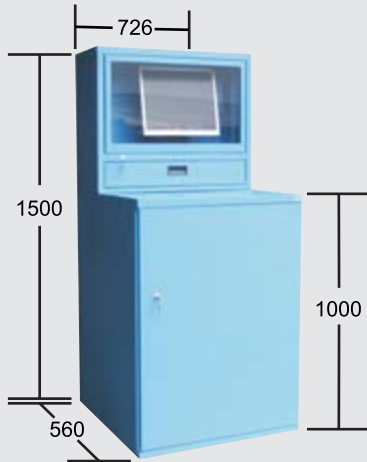


Imagen	Referencia	Código
	MORSE-3	1692010
	MORSE-4	1692020
	MORSE-5	1692030
	ISO-30/CAT-30	1692110
	ISO-40/CAT-40	1692120
	ISO-45/CAT-45	1692130
	ISO-50/CAT-50	1692140

Imagen	Referencia	Código
	DIAM 22	1692210
	DIAM 32	1692220
	DIAM 42	1692230
	DIAM 52	1692240
	HT HSK 63	1692370
	HT HSK 100	1692380
	HT HSK 50	1692400
	HT HSK 40	1692410
	HT HSK 32	1692420
	HT HSK 80	1692430



Monitor plano



Código
1263110

- 1 ventilador de rejilla
- 1 pasacables
- 1 regleta eléctrica con 6 enchufes
- Espacio para guardar el teclado
- Parte inferior con 1 puerta abatible y una bandeja

Monitor grande



Código
1262530

- 1 ventilador de rejilla
- 1 pasacables
- 1 regleta eléctrica con 6 enchufes
- Bandeja para teclado extraíble
- Parte inferior con 1 puerta abatible y una bandeja

Equipamiento de serie incluido



Ventilador de rejilla



1 pasacables



1 regleta eléctrica con 6 enchufes



Bandeja para teclado extraíble



1 puerta abatible y una bandeja

Módulo monitor plano



Código
1263100

- 1 ventilador de rejilla
- 1 pasacables
- 1 regleta eléctrica con 6 enchufes

Módulo monitor grande



Código
1261100

- 1 ventilador de rejilla
- 1 pasacables
- 1 regleta eléctrica con 6 enchufes
- Bandeja para teclado extraíble

Equipamiento de serie



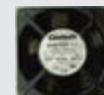
Ventilador de rejilla



1 pasacables



1 regleta eléctrica con 6 enchufes



Ventilador de rejilla



1 regleta eléctrica con 6 enchufes



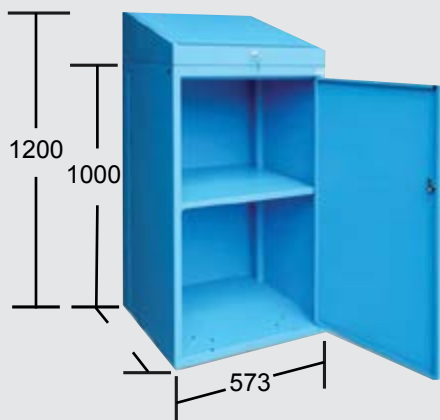
Bandeja para teclado extraíble



1 pasacables

LxFxH 573x585x1200 726x585x1000 668x500x1500

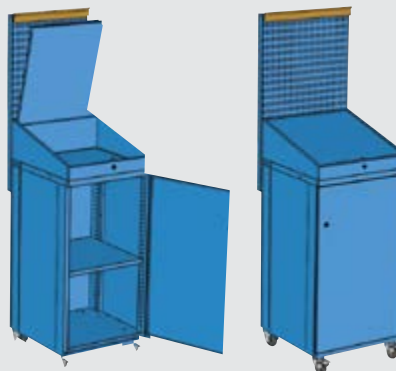
Armarios completamente soldados, idóneos para controlar, coordinar o reparar en los puestos de calidad.



Código
1242190

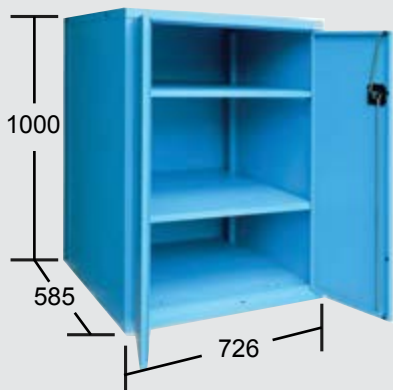
Puerta frontal
Tapa superior abatible
1 Bandeja fija
Capacidad: 90kg

Accesorios



Panel perforado
Colgante de plano
2 ruedas giratorias con freno y dos fijas
Altura total: 1880mm

LxFxH 573x585x1200 726x585x1000 668x500x1500



Código
1241190

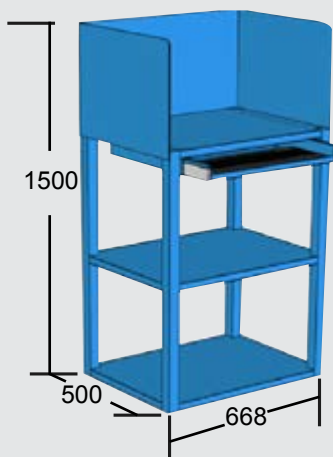
2 puertas abatibles
2 bandejas fijas regulables en altura
Capacidad de carga 90kg/bandeja



Puesto para repisas ajustable

Puestos para computadora

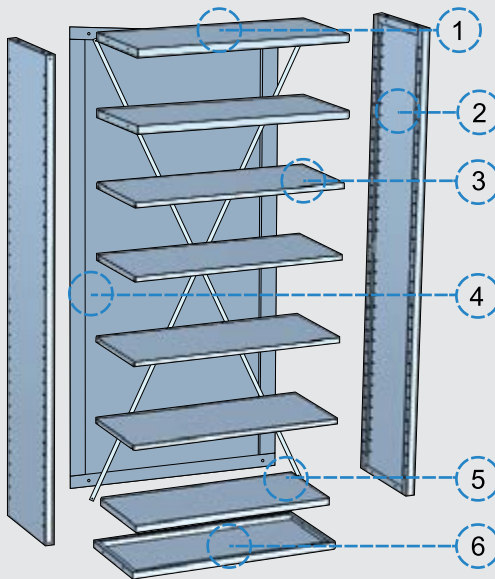
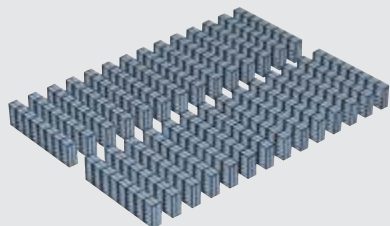
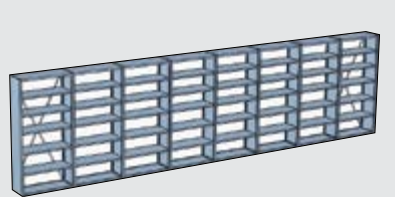
LxFxH 573x585x1200 726x585x1000 668x500x1500



Código
980964

Protección lateral
Soporte para teclado
Repisa de trabajo
2 Bandejas fijas





- 1 - **Plataforma superior.**
tapa superior del rack modular.
- 2 - **Panel lateral.**
Paneles que cierran lateralmente el rack.
- 3 - **Repisas regulables.**
Repisas que pueden variar su posición.
- 4 - **Panel posterior en X o tapa.**
Panel que cierra la parte posterior del rack en X o Con tapa.
- 5 - **Repisa fondo.**
Que puede embonar en la plataforma inferior.
- 6 - **Plataforma inferior.**
Base inferior del rack.

Plataforma superior e inferior

1 6

930

930

Código
1389010

Panel lateral

2

1850

400

Código
1389000

Repisa regulable

3

930

Código
1389050

Panel posterior

4

1850

930

Código
1389071

Repisa fondo

5

Código
1389060

1850

930

Código
1389070



MOSTRADORES

Como si de módulos se tratara, de la unión de determinado número de gabinetes clasificadores, que se unen mediante una encimera y opcionalmente mediante un zócalo inferior, se obtienen diferentes combinaciones que forman mostradores.

El zócalo inferior proporciona mayor rigidez al insertarse en las bases de los gabinetes.

La encimera única a lo largo y ancho del mostrador, bien puede ser de madera o goma, nos da como resultado una unidad compacta de alto contenido práctico y estético.

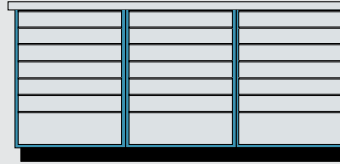
Sus principales ventajas son:

- Pueden colocarse a la medida deseada del usuario.
- Son una solución eficaz ante los problemas de almacenamiento.
- Dan una mayor protección a las piezas y herramientas.
- Pueden utilizarse en establecimientos públicos.
- Por su estética, se integran fácilmente en los ambientes.





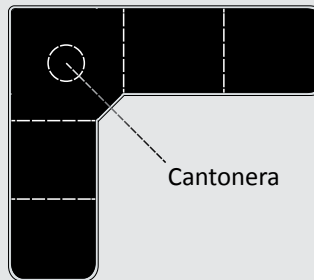
A) FORMA LINEAL



Los mostradores de forma lineal son aquellos que permiten acoplar los distintos gabinetes longitudinalmente, uniéndolos entre si hasta llegar a la longitud deseada.

De esta manera se puede conseguir un óptimo rendimiento del espacio ocupado.

B) FORMA ANGULAR

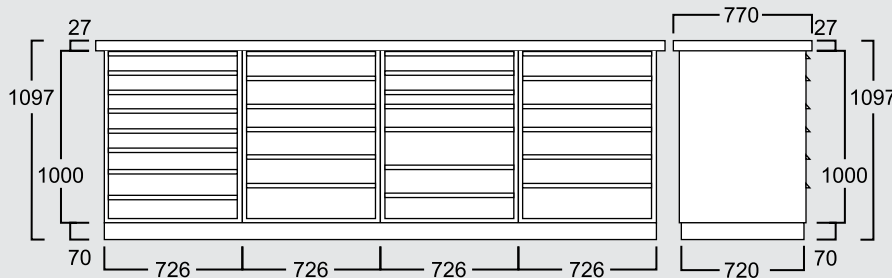


Los mostradores angulares se forman de la unión de dos lineales, los cuales se unen por medio de una cantenera.

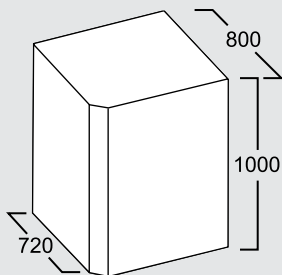
El ángulo final será de 90°.

Según las necesidades del cliente, se pueden realizar canteneras con los grados necesarios para obtener un aprovechamiento óptimo del espacio.

Modelos de armarios para mostradores lineales

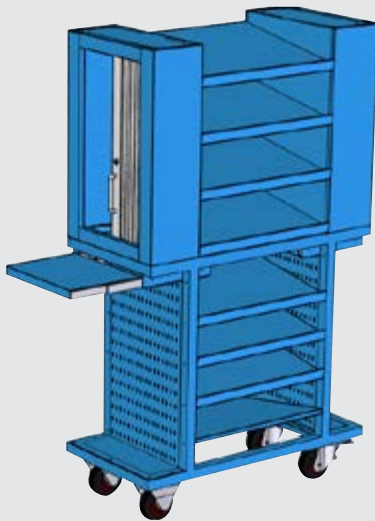
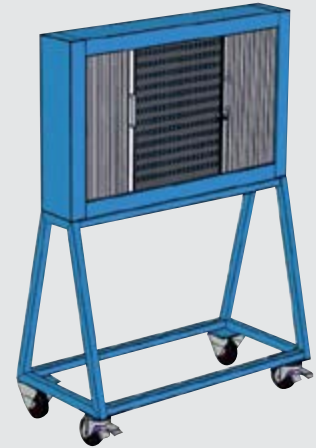
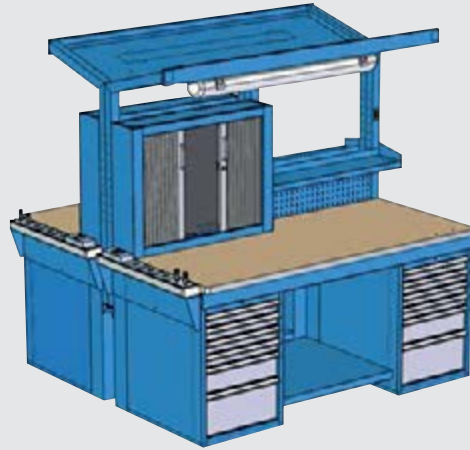


Modelos de armarios para mostradores angulares



La forma angular permite reducir el espacio de uso y aumentar la capacidad de aprovechamiento. La cantenera es el nexo entre dos mostradores lineales. Si los mostradores incorporan zócalo la cantenera elegida deberá incorporar zócalo también.

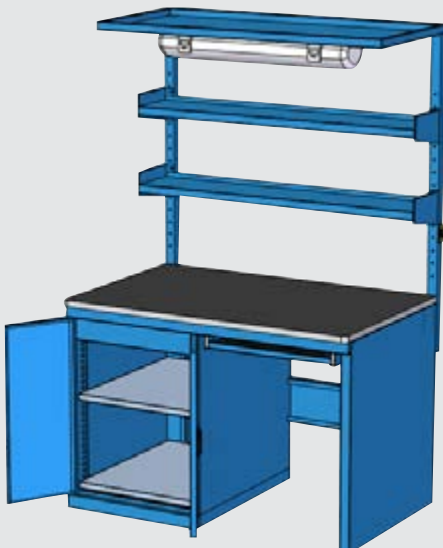
Código
1291100



SARRALLE MUEBLES METÁLICOS ofrece Servicios Integrales, llave en mano, en la gestión y definición de proyectos de líneas productivas y/o ensamble.

Estos Servicios comienzan con la fase de toma de requerimientos, donde les asesoramos con las mejores prácticas existentes en el mercado, hasta el montaje final, pasando por el Diseño del Proyecto, adaptando nuestra oferta a las necesidades de cada Cliente.

Nuestra experiencia de más de 40 años en la definición y entrega de Proyectos nos avalan como su colaborador de primer nivel, aportándole valor añadido con una respuesta proactiva a sus necesidades.





Amplia experiencia en la definición de stands y mesas de soporte para todo tipo de maquinaria para laboratorios, centros de calidad, centros de medición, centros de calibración, etc.



ARMARIO IGNÍFUGO



RF 90



Los armarios ignífugos están equipados con sistemas de protección contra el fuego para aislar los productos almacenados en su interior.

El nivel de protección se denomina con las siglas RF (Resistencia al Fuego) seguido de un dígito que indica el número de minutos de protección.

Este tipo de armarios tienen un doble objetivo:

1. Aislar el interior del armario cerrando las puertas herméticamente, protegiendo los productos almacenados en el interior del armario.
2. En el caso de productos peligrosos, el nivel de protección (RF) indica a los bomberos el margen de tiempo que tienen antes de que los productos almacenados en el interior de los armarios se inflamen o exploten.

Certificado de resistencia al fuego RF 90 (El gradiente de temperatura interior se mantiene debajo de los 100°C (212.00°F) cuando la temperatura exterior alcanza los 1000°C (212.00°F) durante 90 minutos)



Longitud	726 mm 592 mm Interior
Fondo	720 mm 547 mm Interior
Altura	1105 mm 868 mm Interior
Puertas	1 Puerta
Resistencia al fuego	RF 90
Cubeta colectora de retención	580 x 515 x 70 mm 20,9 litros
Peso	227 Kg.

Referencia	Código
AIG-SPI 1000	121151



Longitud	1.026 mm 892 mm Interior
Fondo	720 mm 547 mm Interior
Altura	2105 mm 1868 mm Interior
Puertas	2 Puertas
Resistencia al fuego	RF 90
Cubeta colectora de retención	580 x 515 x 70 mm 31,7 litros
Peso	540 Kg.

Referencia	Código
AIG-GRI 2000	122151

CAPACIDAD:

Capacidad de almacenamiento en cada balda: 20 litros
Capacidad del envase más grande: 18 litros.

NORMATIVA:

Fabricado conforme a los criterios establecidos por la NORMA UNE 14470-1:2004, que regula el comportamiento para armarios de seguridad contra incendios.

Certificado de resistencia al fuego RF90 (el gradiente de temperatura interior se mantiene debajo de los 100°Celsius cuando la temperatura exterior alcanza los 1000°Celsius, durante 90 minutos)

CARACTERÍSTICAS GENERALES:

- Puertas normalmente cerradas con cierra puertas EN 1154.
- Ventilación interna por convección para evitar la acumulación de gases en el interior.
- Posibilidad de colocación de bandejas a demanda por el usuario para un volumen máximo de 205 lts, siempre que el envase mayor no sea de más de 18 litros.
- Cubeta de retención de 20,9 litros.

CAPACIDAD:

Capacidad de almacenamiento en cada balda: 30 litros
Capacidad del envase más grande: 28 litros.

NORMATIVA:

Fabricado conforme a los criterios establecidos por la NORMA UNE 14470-1:2004, que regula el comportamiento para armarios de seguridad contra incendios.

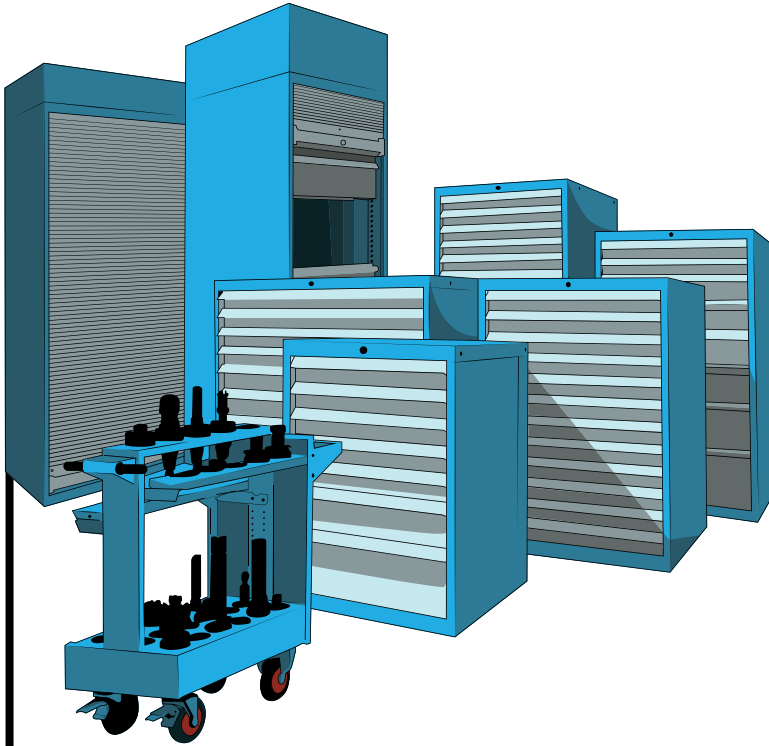
Certificado de resistencia al fuego RF90 (el gradiente de temperatura interior se mantiene debajo de los 100°Celsius cuando la temperatura exterior alcanza los 1000°Celsius, durante 90 minutos)

CARACTERÍSTICAS GENERALES:

- Puertas normalmente cerradas con cierra puertas EN 1154.
- Ventilación interna por convección para evitar la acumulación de gases en el interior.
- Posibilidad de colocación de bandejas a demanda por el usuario para un volumen máximo de 310 lts, siempre que el envase mayor no sea de más de 30 litros.
- Cubeta de retención de 31,7 litros.

sarralle

Muebles Metálicos



Datos del distribuidor

SARRALLEMEX S.A.P.I. DE C.V.
AVE. MILIMEX No. 311 PARQUE INDUSTRIAL MILIMEX
APODACA, NUEVO LEÓN, 66637
ventasmx@sarralle.com
Tel: 52 (81) 1090-0640