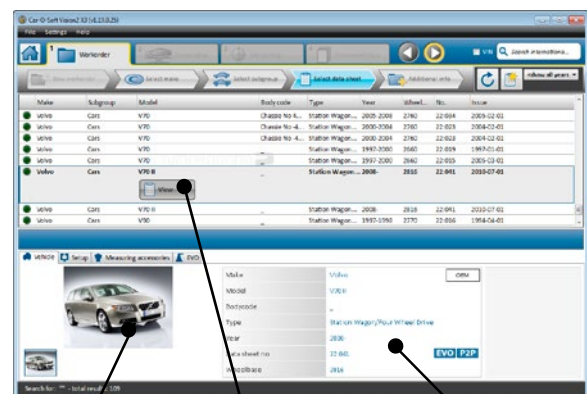
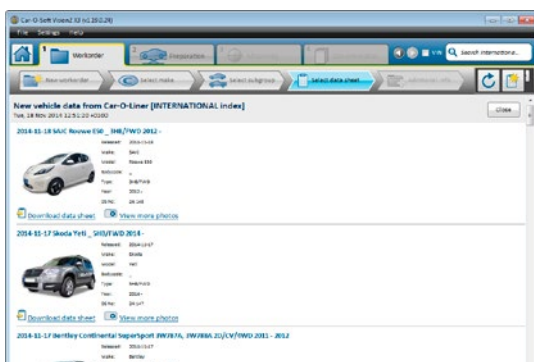


## CAR-O-DATA®

Toda la información del vehículo que necesita, ¡y cuando la necesita! Prácticamente todos los vehículos en la carretera de hoy en día se pueden encontrar en la base de datos de vehículos de Car-O-Liner que contiene medidas para más de 17.000 vehículos. Car-O-Data está perfectamente integrado con el software Vision2. Cada sistema de medición Car-O-Liner incluye una suscripción anual a Car-O-Data ON LINE.



### CARACTERÍSTICAS Y BENEFICIOS

- **EXTENSO** — más de 17.000 vehículos medidos!
- **NUEVOS DATOS REGULARMENTE** — aproximadamente 300 nuevos vehículos medidos por año
- **ACTUALIZADO REGULARMENTE** — actualizaciones a través de suscripciones por internet
- **FOTOGRAFIADO** — identificación correcta y fácil de los puntos de medición
- **CUERPO INFERIOR Y SUPERIOR** — puntos de medición para una capacidad de medición completa
- **MEDICIÓN PUNTO POR PUNTO** — para vehículos monocasco y bastidor completo (Vision2 X3)
- **POSICIÓN DE MORDAZA** — muestra la sujeción perfecta del vehículo
- **SUJECCIÓN Y ANCLAJE** — información (Vision2 X3)
- **BUSCAR NÚMERO VIN** — función (Vision2 X3)
- **LOG-IN PERSONAL** — para acceder al portal de soporte VisionWeb

Car-O-Data facilita miles de fotos e información.

Información de vehículo detallada - modelo, código de chasis, base de ruedas, año y más.

Visión completa de los planos solo con un botón

