



EQUIPOS DE INSPECCIÓN VEHICULAR  
Y TALLERES



# Catálogo 2025

INTERNACIONAL 

EMISIONES

LUCES

BANCOS DE ENSAYO



 [www.capelec.com](http://www.capelec.com)



Capelec SAS  
1130 rue des Marels Parc Euréka  
34000 Montpellier FRANCIA  
+33 (0)4 67 156 156  
contact@capelec.com

Capelec Deutschland GmbH  
Gewerbestraße 8  
87787 Wolfertschwenden ALEMANIA  
(+49) 08334/98 95 323  
capelec.deutschland@capelec.de

Capelec India PVT. Ltd.  
Mez & 1st Floor, A-83,  
Okhla Industrial Area, Ph-II,  
New Delhi - 110020 INDIA  
+91-9654117338  
capelec.india@capelec.com



## DESARROLLO

1980

### Creación de la empresa familiar

En los años 80, CAPELEC fabrica los primeros sensores piezoeléctricos y se convierte en pocos años en el líder francés de los equipos para ITV/RTV.

### Innovaciones y ampliación de la gama

Lanzamiento de la nueva generación de analizadores de gases CAP3600. Nueva serie de comprobadores de suspensión de vehículos pesados.

### Creación de filiales en Alemania e India

En plena expansión en los mercados europeos, CAPELEC afirma su voluntad de internacionalización y abre sus filiales CAPELEC Deutschland GmbH y CAPELEC India PVT. Ltd.

### Del control de las emisiones a la calidad del aire

Con la adquisición de Pegasor Oy, especialista finlandés en la medición de nanopartículas, CAPELEC se adentra en las tecnologías del futuro y abre sus campos de aplicación.

2024

## INNOVACIÓN Y ANTICIPACIÓN

Desde hace más de 30 años, Capelec ofrece a los profesionales de la movilidad equipos y programas informáticos innovadores y de alto rendimiento.

La empresa anticipa los cambios, imagina y diseña soluciones vanguardistas y pone su experiencia al servicio de las tecnologías del futuro.

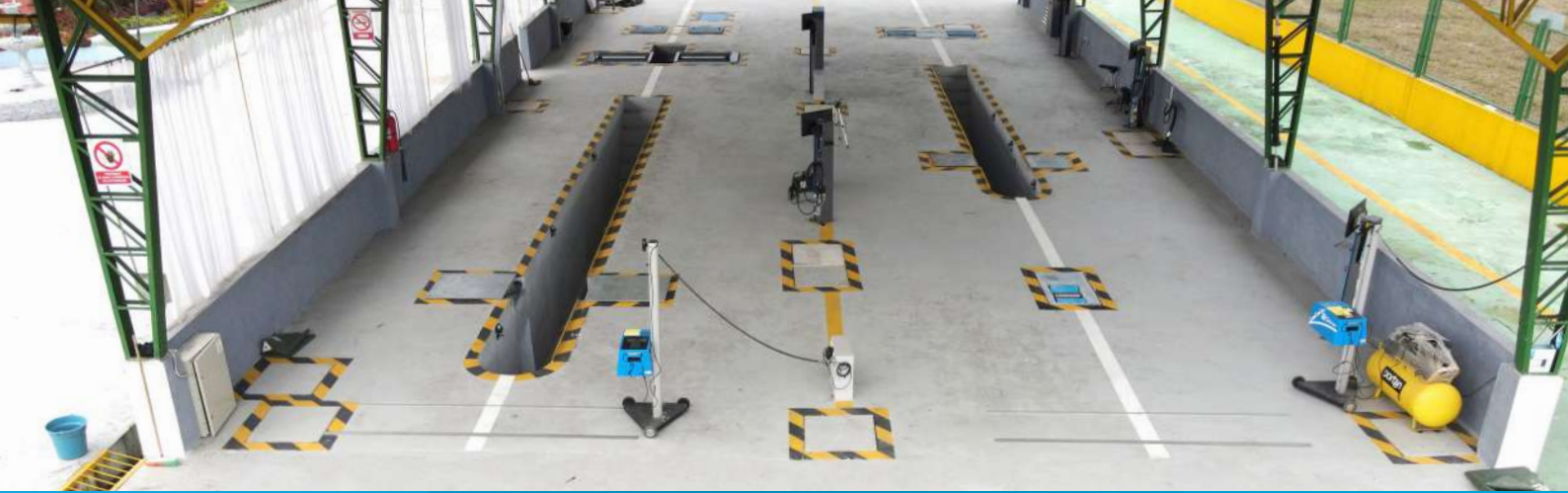
Suministra equipos y servicios que responden a las normas de calidad más exigentes.

## DISEÑO Y FABRICACIÓN

Capelec diseña, desarrolla y fabrica todas sus soluciones: mecánicas, electrónicas y de software.

La centralización del centro de producción, la oficina de I+D y los servicios garantiza la capacidad de reacción y la calidad.

CONCEPTION & FABRICATION  
FRANÇAISES



## UN FUERTE COMPROMISO INTERNACIONAL

Capelec exporta a más de 50 países, en todos los continentes y latitudes.

Las tecnologías que utilizamos responden a las necesidades y exigencias reglamentarias de nuestros distintos socios.



## CONCILIAR TRANSPORTE, MEDIO AMBIENTE Y SEGURIDAD

Las soluciones desarrolladas tienen como objetivo mejorar las condiciones de transporte y la seguridad vial de los usuarios. La vigilancia de la calidad del aire también está en el centro de nuestros esfuerzos.

Capelec es miembro activo de las principales organizaciones internacionales y participa en estudios centrados en la movilidad y los retos que plantea: ofrecer carreteras más seguras y limitar las molestias para el medio ambiente y la salud en todo el mundo.

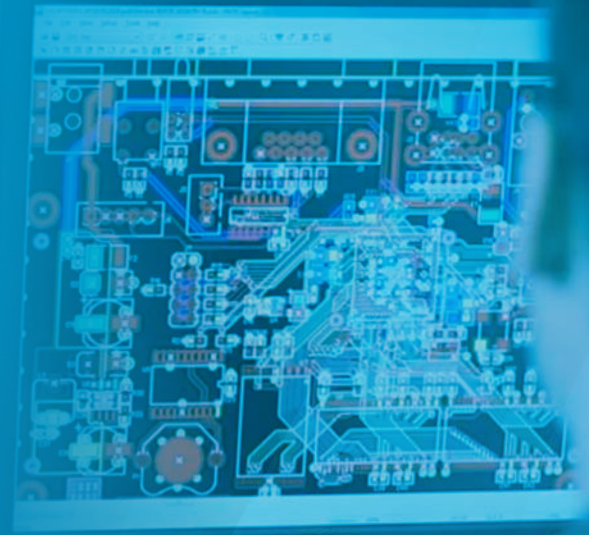


# INVESTIGACIÓN Y DESARROLLO

Capelec amplía constantemente su catálogo.

**Cerca del 25% de su plantilla se dedica a la Investigación y Desarrollo de soluciones innovadoras.**

La gama de equipos y software es completa y está en constante evolución, para responder a las expectativas más exigentes del sector.



METROLOGÍA



NORMATIVA



TECNOLOGÍAS

El departamento ingeniero de Capelec se distingue por su dominio de todos los ámbitos de competencia.

Combina conocimientos tecnológicos y normativos. Dispone de un amplio abanico de competencias: mecánica, electrónica, informática, conformidad y centralización de datos.

Trabaja en la investigación de nuevas tecnologías para seguir el ritmo del progreso y desarrolla continuamente sus competencias.

Reactivos, anticipan, analizan y reajustan.



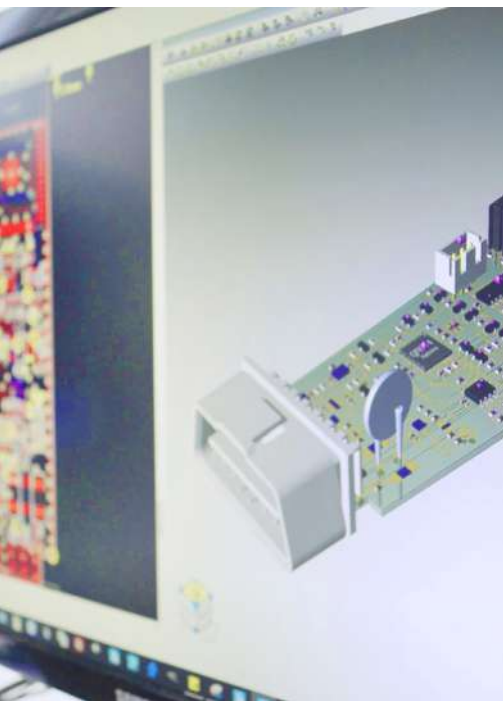
MECÁNICA



ELECTRÓNICA



SOFTWARE





## SOPORTE

Nuestros equipos de ventas ofrecen asesoramiento y apoyo en la selección de equipos, el mantenimiento y la creación de centros.

@ contact@capelec.com

+33(0)4 156 156

www.capelec.com

PERICIA



ASISTENCIA



GARANTÍA

+1  
AN



## ASISTENCIA

Competente y disponible, el Servicio de Asistencia Técnica diagnostica las averías y aporta soluciones rápidas.

El servicio de mantenimiento por distancia le permite controlar sus equipos conectados.

@ sav@capelec.com

+33(0)4 156 158

www.zendesk.com



## FORMACIÓN

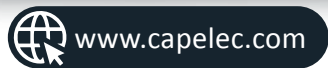
Nuestros técnicos están capacitados para instalar y mantener sus equipos.

Los servicios se adaptan a sus necesidades:

- Puesta en servicio
- Comprobación y calibración
- Uso



Más información  
sobre nuestra  
gama completa en  
el sitio web



Síguenos para estar  
informado: noticias,  
vídeos, ferias...



## INSPECCIÓN VEHICULAR | TALLERES



### LINEAS DE REVISION

9

LINEA COMPLETA VL | VP

10

UNIDAD MOVILE VL | VP

12



### EMISIONES

15

EQUIPOS MULTIFUNCIÓNES

17

ANALIZADORES DE GASES

20

OPACÍMETROS

22

MEDIDOR DE PARTÍCULAS

23

EXPERTO EMISIONES

24

ESCÁNERES EOBD

30

MEDICIÓN Y COMUNICACIÓN

32



### LUCES

33

REGLOSCOPIOS

34

EXPERTO ILUMINACIÓN

36



### BANCOS DE ENSAYO

39

LINEA DE INSPECCIÓN VL | VL+

41

LINEA DE INSPECCIÓN VP | MIXTA

44

FRENÓMETRO 2, 3 Y 4 RUEDAS

46

DETECTORES DE HOLGURAS

52

DECELERÓMETRO

53

### OTROS COMPROBADORES

55

SONÓMETROS

55

DISPOSITIVO DE MEDICIÓN DE VELOCIDAD

55

BANCO DE PRUEBAS PARA TAXIS

56

COMPROBADOR DE OPACIDAD DEL VIDRIO

56



# LINEAS DE REVISION

## INSPECCIÓN VEHICULAR



LINEA COMPLETA VL | VP

10



UNIDAD MÓVIL VL | VP

12

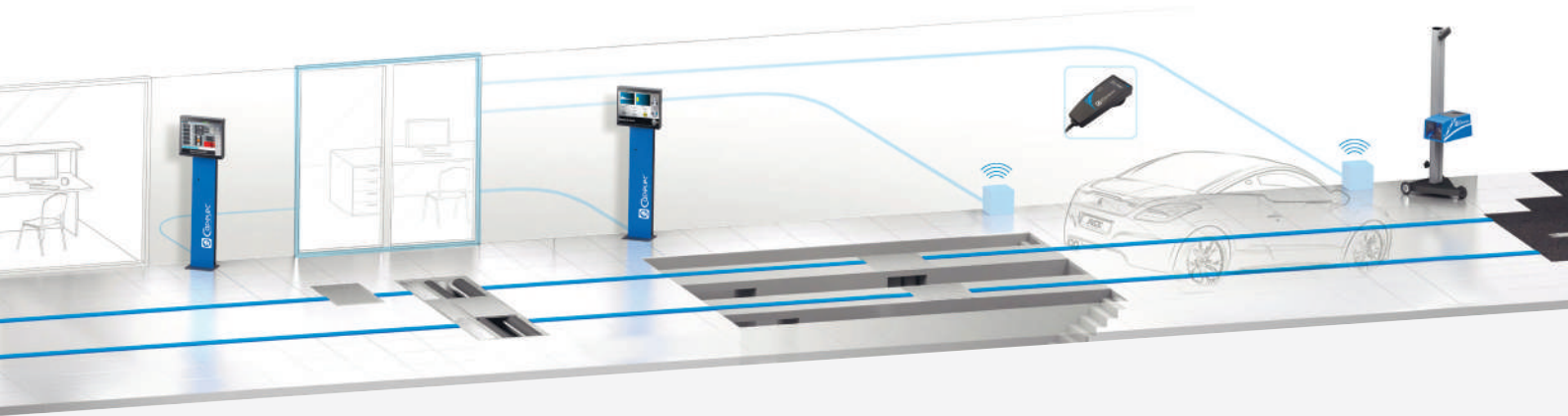
# LINEA COMPLETA VL | VP

## LA SOLUCIÓN PARA INSPECCIÓN TÉCNICA VEHICULAR

La línea de pruebas CAP20000 incluye todos los equipos necesarios para las inspecciones obligatorias, así como centralización de datos y una implementación sencilla.

### LÍNEA COMPLETA PARA TODO TIPO DE VEHÍCULOS





CAT. L



CAT. VL



CAT. VP

**Emisiones**

Analizador de gases	✓	✓	
Opacímetro	✓	✓	✓
Analizador de partículas	✓	✓	✓
EOBD	✓	✓	✓
Tacómetro	✓	✓	✓

**Luces**

Regloscopio	✓	✓	✓
-------------	---	---	---

**Bancos de ensayo**

Frenómetro	✓	✓	✓
Banco de suspensión		✓	✓*
Alineador al paso		✓	
Detectores de holguras		✓	✓
Decelerómetro	✓	✓	✓

**Otros comprobadores**

Banco de pruebas para Taxi		✓	
Sonómetro	✓	✓	✓

Línea completa CAP20000

\* Línea mixta



# UNIDAD MÓVIL VL | VP

## FÁCIL MANEJO EN CARRETERA

La línea móvil CAP CHRONO 10510 está equipada para realizar las principales inspecciones, y garantizar la seguridad y disponibilidad de los camiones y vehículos livianos. Es completa y rápida de implementar.





## UNIDAD DE INSPECCIÓN VL Y VP

### Plataforma

6000 kg de peso | 10' de despliegue

Semirremolque de 12 m (king pin) | 3 ejes

4 soportes hidráulicos

Motor de 25 kVA

Área de inspección: 4 x 8 x 5 m

### Equipos

Frenómetro de rodillos

Banco de suspensión

Alineador al paso

Detector de holguras (opcional)

Analizador de gases y opacímetro

Regloscopio

Software de gestión ITV (opcional)

### Contenedor

Contenedor ISO de 40 pies

Oficina de 5 m<sup>2</sup>

Mesa de trabajo completa

PC e impresora láser

Aire acondicionado

CAP CHRONO 10510





# EMISIONES

## INSPECCIÓN VEHICULAR Y TALLERES



**EQUIPOS MULTIFUNCIÓNES** 17



**ANALIZADORES DE GASES** 20



**OPACÍMETROS** 22



**MEDIDOR DE PARTÍCULAS** 23



**EXPERTO EMISIONES** 24



**ESCÁNERES EOBD** 30  
**MEDICIÓN Y COMUNICACIÓN** 32





## SOLUCIONES MODULARES

- Analizador de 4 ó 5 gases
  - Opacímetro
- Medidor de partículas
  - Escáneres EOBD
  - Tacómetro

## GAS | OPACÍMETRO | PARTÍCULAS

Una gama completa de equipos disponibles por separados o combinados.

**FLEXIBILIDAD** : realice todos sus controles de emisiones con una solución adaptada a su empresa: inspección técnica, talleres de reparación, gestión de flotas.

**EVOLUTIVIDAD** : adapte sus equipos a la evolución técnica y reglamentaria, con nuevas funciones mediante accesorios o opciones en cualquier momento.

## CONFIGURE SU EQUIPO

FUNCIONES			+	INTERFACES			
<b>GAZ</b>	<b>OPACÍMETRO</b>	<b>PARTÍCULAS</b>		<b>PC</b>	<b>TABLETA</b>	<b>LCD</b>	<b>VOYAGER</b>
							
<b>SELECCIÓN :</b> <ul style="list-style-type: none"> <li>• 4 O 5 GASES</li> <li>• OPACIDAD DE LOS HUMOS</li> <li>• PARTÍCULAS (PN)</li> <li>• ACCESORIOS (RPM, OBD)</li> </ul>				<b>SELECCIÓN :</b> <ul style="list-style-type: none"> <li>• PC DE PANTALLA ANCHA O TABLET</li> <li>• PANTALLA LCD</li> <li>• MALETÍN, SOPORTE FIJO O MÓVIL</li> <li>• TÓTEM O CARRO</li> </ul>			



1



2



3



4



5

- 1 Analizador de gases + partículas + PC con pantalla táctil en Totem (soporte móvil opcional)
- 2 Analizador de gases autónomo con pantalla LCD (soporte móvil opcional)
- 3 Analizador de gases + opacímetro + tableta y soporte móvil
- 4 Opacímetro
- 5 Analizador de gases transportable

# EQUIPOS MULTIFUNCIÓNES

## GAS | OPACÍMETRO | PARTÍCULAS

Equipos que combinan las principales funciones, disponibles con distintas interfaces, y una amplia gama de opciones y accesorios.

### 3 FUNCIONES



Módulos :

- ✓ Analizador de gases
- ✓ Opacímetro
- ✓ Analizador de partículas

Elección de la interfaz :

- Pantalla táctil de 22" en Totem, mando a distancia
- Tableta 10"
- Pantalla LCD
- Maletín PC portátil

### COMBINADO 3 FUNCIONES

#### 4 GASES | OPACÍMETRO | PARTÍCULAS

- Comunicación inalámbrica
- Software de 3 funciones
- Almacenamiento de accesorios

- ✓ Analizador de gases CAP3010
- ✓ Opacímetro CAP3030 BT
- ✓ Analizador de partículas CAP3070
- ✓ Módulo RPM CAP8535
- ✓ Módulo EOBD CAP4350
- ✓ Sondas de muestra
- ✓ Sensor de temperatura del aceite

EQUIPO 3 FUNCIONES

#### ESPECIFICACIONES ANALIZADOR DE GASES

Homologaciones : OIML R99, Class 0, ISO 3930, BAR 97, MID

HC : 0-10 000 ppm (C<sub>6</sub>H<sub>14</sub>) Hexano  
0-20 000 ppm (C<sub>3</sub>H<sub>8</sub>) Propano  
CO : 0 - 15 %  
CO<sub>2</sub> : 0 - 20%  
O<sub>2</sub> : 0 - 25 %  
Lambda : Range 0 - 9,99

#### ESPECIFICACIONES OPACÍMETRO

Homologaciones : ISO 11614, NFR 10-025  
• Opacidad : 0,00 à 9,99 m<sup>-1</sup>  
• Resolución : 0,01 m<sup>-1</sup>

#### ESPECIFICACIONES

Aprobaciones : NMI, METAS, PTB  
Rango de medición : 5 000 a 5 000 000 partículas/cm<sup>3</sup>  
Resolución : 1000 partículas/cm<sup>3</sup>

✓ INSPECCION VEHICULAR O TALLERES

### 2 FUNCIONES



### CAP3201 AUTÓNOMO

#### 4 GASES | OPACÍMETRO

- Comunicación RS232
- Pantalla LCD | Teclado 5 teclas | Impresora integrada
- Software S3201

- ✓ Analizador de gases CAP3210
- ✓ Opacímetro CAP3030
- ✓ Módulo de RPM y sensor piezoeléctrico
- ✓ Sondas de muestra
- ✓ Sensor de temperatura del aceite

CAP3201EX-GO4

#### ESPECIFICACIONES ANALIZADOR DE GASES

Homologaciones : OIML R99, Class 0, ISO 3930, BAR 97, MID

HC : 0-10 000 ppm (C<sub>6</sub>H<sub>14</sub>) Hexano  
0-20 000 ppm (C<sub>3</sub>H<sub>8</sub>) Propano  
CO : 0 - 15 %  
CO<sub>2</sub> : 0 - 20%  
O<sub>2</sub> : 0 - 25 %  
Lambda : Range 0 - 9,99

#### ESPECIFICACIONES OPACÍMETRO

Homologaciones : ISO 11614, NFR 10-025  
• Opacidad : 0,00 à 9,99 m<sup>-1</sup>  
• Resolución : 0,01 m<sup>-1</sup>

✓ INSPECCION VEHICULAR O TALLERES



### CAP3550 VOYAGER

#### 4 GASES | OPACÍMETRO

Comunicación inalámbrica

Software S3550

Maletas de transporte

- ✓ Maleta 1 : Analizador de gases CAP3010
- ✓ Maleta 2 : tableta de 10" y accesorios
- ✓ Opacímetro CAP3030 BT
- ✓ Sondas de muestra
- ✓ Sensor de temperatura del aceite

CAP3550EX-4GO

#### ESPECIFICACIONES ANALIZADOR DE GASES

Homologaciones : OIML R99, Class 0, ISO 3930, BAR 97, MID

HC : 0-10 000 ppm (C<sub>6</sub>H<sub>14</sub>) Hexano  
0-20 000 ppm (C<sub>3</sub>H<sub>8</sub>) Propano

CO : 0 - 15 %

CO<sub>2</sub> : 0 - 20%

O<sub>2</sub> : 0 - 25 %

Lambda : Range 0 - 9,99

#### ESPECIFICACIONES OPACÍMETRO

Homologaciones : ISO 11614, NFR 10-025

- Opacidad : 0,00 à 9,99 m<sup>-1</sup>
- Resolución : 0,01 m<sup>-1</sup>

☑ INSPECCION VEHICULAR O TALLERES



### CAP3500 TABLETA

#### 4 GASES | OPACÍMETRO

Comunicación inalámbrica

Software S3500

Almacenamiento de accesorios

- ✓ Analizador de gases CAP3010
- ✓ Opacímetro CAP3030 BT
- ✓ Tableta de 10" y soporte móvil
- ✓ Sondas de muestra
- ✓ Sensor de temperatura del aceite

CAP3500EX-GO8

#### ESPECIFICACIONES ANALIZADOR DE GASES

Homologaciones : OIML R99, Class 0, ISO 3930, BAR 97, MID

HC : 0-10 000 ppm (C<sub>6</sub>H<sub>14</sub>) Hexano  
0-20 000 ppm (C<sub>3</sub>H<sub>8</sub>) Propano

CO : 0 - 15 %

CO<sub>2</sub> : 0 - 20%

O<sub>2</sub> : 0 - 25 %

Lambda : Range 0 - 9,99

#### ESPECIFICACIONES OPACÍMETRO

Homologaciones : ISO 11614, NFR 10-025

- Opacidad : 0,00 à 9,99 m<sup>-1</sup>
- Resolución : 0,01 m<sup>-1</sup>

☑ INSPECCION VEHICULAR O TALLERES



### CAP3600 TOTEM

#### 4 GASES | OPACÍMETRO

Comunicación inalámbrica

Software S3600

Almacenamiento de accesorios

- ✓ Analizador de gases CAP3010
- ✓ Opacímetro CAP3030 BT
- ✓ Pantalla táctil de 22" en Totem
- ✓ Mando a distancia
- ✓ Sondas de muestra
- ✓ Sensor de temperatura del aceite

CAP3600EX-GOM

#### ESPECIFICACIONES ANALIZADOR DE GASES

Homologaciones : OIML R99, Class 0, ISO 3930, BAR 97, MID

HC : 0-10 000 ppm (C<sub>6</sub>H<sub>14</sub>) Hexano  
0-20 000 ppm (C<sub>3</sub>H<sub>8</sub>) Propano

CO : 0 - 15 %

CO<sub>2</sub> : 0 - 20%

O<sub>2</sub> : 0 - 25 %

Lambda : Range 0 - 9,99

#### ESPECIFICACIONES OPACÍMETRO

Homologaciones : ISO 11614, NFR 10-025

- Opacidad : 0,00 à 9,99 m<sup>-1</sup>
- Resolución : 0,01 m<sup>-1</sup>

☑ INSPECCION VEHICULAR O TALLERES

# ANALIZADORES DE GASES

## MOTORES GASOLINA

Mide los niveles de concentraciones de los 4 gases emitidos por los motores de combustión : HC, O<sub>2</sub>, CO y CO<sub>2</sub>. La interfaz y las funciones varían según el modelo.



### CAP3201 AUTÓNOMO

#### 4 GASES

RS232 communication

Pantalla LCD | Teclado 5 teclas | Impresora integrada

Software S3201

- ✓ Analizador de gases CAP3210
- ✓ Módulo RPM y sensor piezoeléctrico
- ✓ Sonda de muestra
- ✓ Sensor de temperatura del aceite

CAP3201EX-G

#### ESPECIFICACIONES ANALIZADOR DE GASES

Homologaciones : OIML R99, Class 0, ISO 3930, BAR 97, MID

HC : 0-10 000 ppm (C<sub>6</sub>H<sub>14</sub>) Hexano  
0-20 000 ppm (C<sub>3</sub>H<sub>8</sub>) Propano

CO : 0 - 15 %

CO<sub>2</sub> : 0 - 20%

O<sub>2</sub> : 0 - 25 %

Lambda : Range 0 - 9,99

✓ INSPECCION VEHICULAR O TALLERES



### CAP3500 TABLETA

#### 4 GASES

Comunicación inalámbrica

Software S3500

Almacenamiento de accesorios

- ✓ Analizador de gases CAP3010
- ✓ Tableta de 10" y soporte móvil
- ✓ Sonda de muestra
- ✓ Sensor de temperatura del aceite

CAP3500EX-G8

#### ESPECIFICACIONES ANALIZADOR DE GASES

Homologaciones : OIML R99, Class 0, ISO 3930, BAR 97, MID

HC : 0-10 000 ppm (C<sub>6</sub>H<sub>14</sub>) Hexano  
0-20 000 ppm (C<sub>3</sub>H<sub>8</sub>) Propano

CO : 0 - 15 %

CO<sub>2</sub> : 0 - 20%

O<sub>2</sub> : 0 - 25 %

Lambda : Range 0 - 9,99

✓ INSPECCION VEHICULAR O TALLERES



## CAP3550 VOYAGER

### 4 GASES

Comunicación inalámbrica

Software S3550

Maletas de transporte

- ✓ Maleta 1 : Analizador de gases CAP3010
- ✓ Maleta 2 : tableta de 10" y accesorios
- ✓ Sonda de muestra
- ✓ Sensor de temperatura del aceite

CAP3550EX-G

### ESPECIFICACIONES ANALIZADOR DE GASES

Homologaciones : OIML R99, Class 0,  
ISO 3930, BAR 97, MID

HC : 0-10 000 ppm (C<sub>6</sub>H<sub>14</sub>) Hexano  
0-20 000 ppm (C<sub>3</sub>H<sub>8</sub>) Propano

CO : 0 - 15 %

CO<sub>2</sub> : 0 - 20%

O<sub>2</sub> : 0 - 25 %

Lambda : Range 0 - 9,99

✓ INSPECCION VEHICULAR O TALLERES



## CAP3600 TOTEM

### 4 GASES

Comunicación inalámbrica

Software S3600

Almacenamiento de accesorios

- ✓ Analizador de gases CAP3010
- ✓ Pantalla táctil de 22" en Totem
- ✓ Mando a distancia
- ✓ Sonda de muestra
- ✓ Sensor de temperatura del aceite

CAP3600EX-GM

### ESPECIFICACIONES ANALIZADOR DE GASES

Homologaciones : OIML R99, Class 0,  
ISO 3930, BAR 97, MID

HC : 0-10 000 ppm (C<sub>6</sub>H<sub>14</sub>) Hexano  
0-20 000 ppm (C<sub>3</sub>H<sub>8</sub>) Propano

CO : 0 - 15 %

CO<sub>2</sub> : 0 - 20%

O<sub>2</sub> : 0 - 25 %

Lambda : Range 0 - 9,99

✓ INSPECCION VEHICULAR O TALLERES

# OPACÍMETROS

## MOTORES DIÉSEL

Mide la opacidad de los gases de escape de los motores de combustión interna. Disponibles con o sin interfaz. Las características varían según el modelo.



### CAP3201 AUTÓFONO

#### OPACÍMETRO

Comunicación RS232

Pantalla LCD | Teclado 5 teclas | Impresora integrada

Software S3201

- ✓ Opacímetro CAP3030
- ✓ Sensor piezoeléctrico
- ✓ Sonda de muestra
- ✓ Sensor de temperatura del aceite

CAP3200EX-O

#### ESPECIFICACIONES OPACÍMETRO

Homologaciones : ISO 11614, NFR 10-025

- Opacidad : 0,00 à 9,99 m<sup>-1</sup>
- Resolución : 0,01 m<sup>-1</sup>

✓ INSPECCION VEHICULAR O TALLERES



### CAP3550 VOYAGER

#### OPACÍMETRO

Comunicación inalámbrica

Software S3550

Maleta de transporte

- ✓ Maleta : tableta de 10" y accesorios
- ✓ Opacímetro CAP3030 BT
- ✓ Sonda de muestra
- ✓ Sensor de temperatura del aceite

CAP3550EX-O

#### ESPECIFICACIONES OPACÍMETRO

Homologaciones : ISO 11614, NFR 10-025

- Opacidad : 0,00 à 9,99 m<sup>-1</sup>
- Resolución : 0,01 m<sup>-1</sup>

✓ INSPECCION VEHICULAR O TALLERES



### CAP3600 TOTEM

#### OPACÍMETRO

Comunicación inalámbrica

Software S3600

Almacenamiento de accesorios

- ✓ Opacímetro CAP3030 BT
- ✓ Pantalla táctil de 22" en Totem
- ✓ Mando a distancia
- ✓ Sonda de muestra
- ✓ Sensor de temperatura del aceite

CAP3600EX-OM

#### ESPECIFICACIONES OPACÍMETRO

Homologaciones : ISO 11614, NFR 10-025

- Opacidad : 0,00 à 9,99 m<sup>-1</sup>
- Resolución : 0,01 m<sup>-1</sup>

✓ INSPECCION VEHICULAR O TALLERES

# MEDIDORES DE PARTÍCULAS

## MOTORES DIÉSEL

El número de partículas finas medido indica si el filtro de partículas del vehículo funciona correctamente.



### CAP3500 TABLETA

#### PARTÍCULAS

Comunicación inalámbrica

Software S3070

- ✓ Contador de partículas CAP3070 con carro
- ✓ Tableta de 10" y accesorios
- ✓ Sonda de muestra calefactada

CAP3500EX-P8

#### ESPECIFICACIONES

Aprobaciones : NMI, METAS, PTB

Rango de medición :

5 000 a 5 000 000 partículas/cm<sup>3</sup>

Resolución : 1000 partículas/cm<sup>3</sup>

✓ INSPECCION VEHICULAR O TALLERES



### CAP3600 TOTEM

#### PARTÍCULAS

Comunicación inalámbrica

Software S3070

Almacenamiento de accesorios

- ✓ Contador de partículas CAP3070
- ✓ Pantalla táctil de 22" en Totem
- ✓ Mando a distancia
- ✓ Sonda de muestra calefactada

CAP3600EX-P

#### ESPECIFICACIONES

Aprobaciones : NMI, METAS, PTB

Rango de medición :

5 000 a 5 000 000 partículas/cm<sup>3</sup>

Resolución : 1000 partículas/cm<sup>3</sup>

✓ INSPECCION VEHICULAR O TALLERES

## EXPERTO EMISIONES



## 4 GASES | NO<sub>x</sub> | OPACIDAD

### Conformidad de las emisiones de escape al salir del taller.

La gama WORKSHOP® combina la experiencia de los equipos de ITV Capelec con funcionalidades adaptadas al mundo de los talleres.

Permite realizar un diagnóstico completo antes de las reparaciones y elaborar un informe detallado una vez realizado el trabajo.

## FUNCIONALIDADES TALLER

### CONFORMIDAD



### DIAGNÓSTICO



### INFORMES



- Inspección técnica previa
- Diagnóstico completo de la combustión del motor
- Pruebas previas y posteriores a la reparación
- Informes técnicos y de cliente detallados



1

- 1 CAP3600 Workshop® Totem
- 2 CAP3500 Workshop® Tableta
- 3 Procedimiento ITV
- 4 Curvas de valor vivo
- 5 Informe Antes / Después



2



3

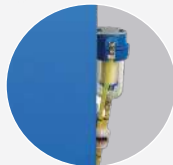


4



5





## CAP3600 WORKSHOP® TOTEM

### 5 GASES | OPACÍMETRO

Comunicación inalámbrica

Software S3600 WS

Almacenamiento de accesorios

- ✓ Analizador de gases CAP3010
- ✓ Opacímetro CAP3030 BT
- ✓ Módulo tacómetro CAP8535
- ✓ Módulo ODB CAP4350
- ✓ Pantalla táctil de 22" en Totem
- ✓ Mando a distancia
- ✓ Sondas de muestra
- ✓ Sensor de temperatura del aceite

CAP3600EXWS-GOM

### ESPECIFICACIONES ANALIZADOR DE GASES

Homologaciones : OIML R99, Class 0,  
ISO 3930, BAR 97, MID

HC : 0-10 000 ppm (C<sub>6</sub>H<sub>14</sub>) Hexano  
0-20 000 ppm (C<sub>3</sub>H<sub>8</sub>) Propano

CO : 0 - 15 %

CO<sub>2</sub> : 0 - 20%

O<sub>2</sub> : 0 - 25 %

Lambda : Range 0 - 9,99

NOx : 0 - 5 000 ppm

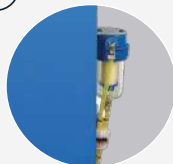
### ESPECIFICACIONES OPACÍMETRO

Homologaciones : ISO 11614, NFR 10-025

• Opacidad : 0,00 à 9,99 m<sup>-1</sup>

• Resolución : 0,01 m<sup>-1</sup>

✓ INSPECCION VEHICULAR O TALLERES



## CAP3500 WORKSHOP® TABLET

### 5 GASES | OPACÍMETRO

Comunicación inalámbrica

Software S3500 WS

Almacenamiento de accesorios

- ✓ Analizador de gases CAP3010
- ✓ Opacímetro CAP3030 BT
- ✓ Módulo tacómetro CAP8520
- ✓ Módulo ODB CAP4350
- ✓ Tableta de 10" y soporte móvil
- ✓ Sondas de muestra
- ✓ Sensor de temperatura del aceite

CAP3500EX-5GO4

### ESPECIFICACIONES ANALIZADOR DE GASES

Homologaciones : OIML R99, Class 0,  
ISO 3930, BAR 97, MID

HC : 0-10 000 ppm (C<sub>6</sub>H<sub>14</sub>) Hexano  
0-20 000 ppm (C<sub>3</sub>H<sub>8</sub>) Propano

CO : 0 - 15 %

CO<sub>2</sub> : 0 - 20%

O<sub>2</sub> : 0 - 25 %

Lambda : Range 0 - 9,99

NOx : 0 - 5 000 ppm

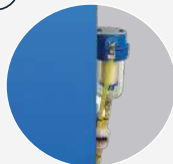
### ESPECIFICACIONES OPACÍMETRO

Homologaciones : ISO 11614, NFR 10-025

• Opacidad : 0,00 à 9,99 m<sup>-1</sup>

• Resolución : 0,01 m<sup>-1</sup>

✓ INSPECCION VEHICULAR O TALLERES



## CAP3500 WORKSHOP® TABLET

### 5 GASES

Eco Entretien aprobado

Comunicación inalámbrica

Software S3600 WS

Almacenamiento de accesorios

- ✓ Analizador de gases CAP3010
- ✓ Módulo ODB CAP4350
- ✓ Tableta de 10" y soporte móvil
- ✓ Sonda de muestra
- ✓ Sensor de temperatura del aceite

CAP3500EE-5G

### ESPECIFICACIONES ANALIZADOR DE GASES

Homologaciones : OIML R99, Class 0,  
ISO 3930, BAR 97, MID

HC : 0-10 000 ppm (C<sub>6</sub>H<sub>14</sub>) Hexano  
0-20 000 ppm (C<sub>3</sub>H<sub>8</sub>) Propano

CO : 0 - 15 %

CO<sub>2</sub> : 0 - 20%

O<sub>2</sub> : 0 - 25 %

Lambda : Range 0 - 9,99

NOx : 0 - 5 000 ppm

### ESPECIFICACIONES OPACÍMETRO

Homologaciones : ISO 11614, NFR 10-025

• Opacidad : 0,00 à 9,99 m<sup>-1</sup>

• Resolución : 0,01 m<sup>-1</sup>

✓ INSPECCION VEHICULAR O TALLERES

## OPCIONES UNIVERSALES

## MEDIDA



**Célula de medida de partículas**  
Puede combinarse con un analizador de gases Tecnología Extended Diffusion Charging  
Sonda VL: 2m | Sonda VP: 4m

VL CAP3070EX-LV

VP CAP3070EX-HGV



**Kit analizador de gases Moto**  
Pie y soporte ajustables  
Adaptador de tubo de escape universal  
Prolongación del tubo de escape

CAP3200-KITMOTO



**Sonda y tubo del opacímetro VP**  
Sonda calefactada | Longitud 2,50m  
Tubo | Longitud 3,16m

SSE01099



**Base móvil para opacímetro VP**  
Base móvil 4 ruedas, freno  
Espacio para célula de opacidad CAP3030 | Sonda larga calefactada | Carrete de alimentación 230V

CAP3030XX-SPL



**Extensión para la sonda del opacímetro VP**  
Varilla, tubo y Puño  
Longitud 2m  
Asa de almacenamiento

CAP3030-CPPL

CAP3030-CPPLC (calefactada)



**Sonda opacímetro**

1.5m PRO01028

2m PRO01030

3m PRO03602

3.5m PRO03817



**Extensión de la sonda de escape**

PRE00123

## RPM &amp; TEMPERATURA



**Sensor de temperatura por infrarrojos**  
Puntero láser | Pantalla LCD  
Conexión inalámbrica BT | Alimentación de 12V  
Requiere CAP1220

CAP1330



**Tacómetro y termómetro | Batería**  
Sensor de temperatura  
Cables de batería y encendedor  
Bluetooth | Requiere CAP1220

CAP8520



**Tacómetro y Termómetro | Batería y Vibraciones**  
Sensor de temperatura | Cables de batería y encendedor | Conexión inalámbrica BT | Pantalla LCD  
Sensor de vibración | Requiere CAP1220

CAP8535



**Tacómetro sin contacto | Tecnología de antena**  
Medición del régimen del motor de gasolina  
Longitud del cable 5m | Montaje: imán  
Integración: CAP853x

SSE01416

## EOBD, MOVILIDAD, COMUNICACIÓN



**Escáner EOBD conectado**  
Conexión inalámbrica Bluetooth  
Universal: para vehículos ligeros y pesados  
Cables y conector EOBD

CAP4350



**Carro para opacímetro**  
3 ruedas | Freno | Puño  
Compatible con las células de opacidad CAP3030 y CAP3070

PRO03496



**Conector para RPM | PC**  
Cable de conexión entre el PC y el CAP8535

SSE00810-PC



**Soporte de la sonda**  
Colocar cerca del tubo de escape

PRO03030

# CAP3201 OPCIONES

## MEDIDA



**Kit de medida de NOx**  
Compatible con la serie CAP3201

CAP3201-NOX



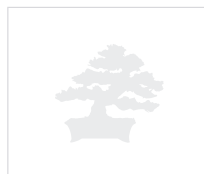
**Opacímetro CAP3030 v2**  
Puede asociarse a un analizador de gases  
Sonda de célula completa, cables, conexiones

CAP3200-KITOPA-2



**Tacómetro en la batería**  
Tarjeta CPU  
Cables para la batería y el encendedor

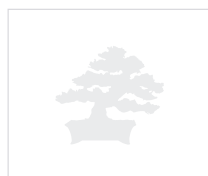
CAP3200-RPMBAT



**Conector para RPM | CAP3201 TTL**  
Cable de conexión entre el CAP3201 y el CAP8535

SSE00870

## COMUNICACIÓN



**Conector para opacímetro**  
Cable de 1m | Compatible con serie CAP3201  
| CAP85XX

SSE00057



**Software WIN 3200 | Windows**  
Funciona con la serie CAP32XX  
Tecla USB | Cable de conexión

CAP3200-WIN3200



**Teclado**  
Conectividad por cable | PS2

Teclado AZERTY

PRO00518

Teclado QWERTY

PRO00968



**Codificador**  
Puertos: USB, RJ45, RS232  
OS Linux

Conexión RS232

CAP1830F-R

Conexión inalámbrica Bluetooth

CAP1830F-B

## MOVILIDAD



**Carro de taller**  
Marco de acero  
Compatible con la serie CAP32XX  
Colores: gris, azul

PRO03106



**Convertidor de corriente encendedor**  
12VDC/230V AC

PRO01807



**Convertidor de RS232 a Bluetooth**

CAP3201 Antena de control

CAP1220

CAP32XX PC Antena de comunicación

CAP1223

CAP3030 Antena de célula de opacidad

CAP1221

## CAP3500/CAP3600 OPCIONES

### MEDIDA



**Opacímetro CAP3030 v2 | Horizontal**  
Puede asociarse a un analizador de gases  
Sonda | Soporte | Conexión Bluetooth  
Software S3030 | Cable de alimentación

CAP3600M-OPA4



**Analizador de 4 gases con cables y conectores**  
Puede combinarse con un opacímetro  
Sensor de temperatura | Filtros  
Software S3600 | Aprobación MID

CAP3600M-GAZEU



**Kit de medida de NOx**

CAP3600M-NOX

### ERGONOMÍA



**Pantalla adicional**  
Con soporte para tótem Capelec

Pantalla no táctil de 22"

CAP00941

Pantalla táctil de 22"

CAP00945

Pantalla táctil de 27"

CAP00947



**Control Remoto IR**  
USB | Sensor de infrarrojos  
Compatible con las series CAP9XXX y CAP3XXX

CAP1000-RCIR-USB

## CAP3600 OPCIONES

### MOVILIDAD



#### Base metálica móvil

4 ruedas de dirección | Parachoques de protección  
Freno

Compatible con el tótem CAPELEC

PRO03017

### ERGONOMÍA



#### Soporte para teclado

Adaptable al tótem Capelec

PRO03029



#### Teclado inalámbrico

Para PC | Bluetooth  
Tipo QWERTY

PRO03425

### ALMACENAMIENTO



#### Funda protectora para PC

Poliéster | Negro

PRO02686

## CAP3070 OPCIONES



#### Sonda larga calefactada PNC

Sonda calefactada  
Aislador | Enchufe | Mango

Longitud 2 m

SSE01316

Longitud 4 m

SSE01317

# ESCÁNERES EOBD




## ON BOARD DIAGNOSTIC

Sistemas de acceso a la información del ordenador embarcado: lectura de códigos DTC y datos de la ECU.

COMPATIBLE  
OBD / OBDII



### Conexión :

-  Pantalla táctil de 22" en Totem, mando a distancia
-  Tableta 10"
-  Maletín PC portátil

## ESCÁNER EOBD CONECTADO

### TODO TIPO DE VEHÍCULOS

Todas las marcas y modelos

Compatible OBDII

Transmisión Bluetooth

Funcionamiento con o sin cable

Intercambiable con CAP4220 y CAP4250

- ✓ Módulo OBD CAP4350
- ✓ Cable
- ✓ Windows

CAP4350



## ESCÁNER EOBD AUTÓNOMO

### TODO TIPO DE VEHÍCULOS

Todas las marcas y modelos

Transmisión Bluetooth

Teclado | Pantalla LCD

- ✓ Módulo OBD CAP4120 o CAP4150 con cable
- ✓ Maletín protector

VL

CAP4120-EN

VL+

CAP4150-EX

## EOBD OPCIONES

### COMUNICACIÓN



**Cable de extensión**  
Cable de extensión para EOBD

PRO04004



**Codificador**  
Puertos: USB, RJ45, RS232  
OS Linux

Conexión RS232

CAP1830F-R

Conexión inalámbrica Bluetooth

CAP1830F-B

### ACCESORIOS



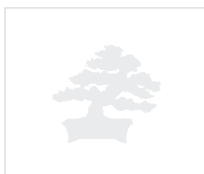
**Funda protectora**  
Protección de la pantalla  
Compatible con las series CAP4120 y CAP4150

PRO01055



**Adaptador**  
Cable adaptador para VP

PRO01597



**Correa para el hombro**  
Protección de la pantalla  
Compatible con las series CAP4120 y CAP4150

PRO02386

### IMPRESORAS



**Impresora térmica Bluetooth**  
Batería y cargador

Conexión RS232

CAP1000-IMPRS

Conexión inalámbrica Bluetooth

CAP1000-IMPBT

# MEDICIÓN Y COMUNICACIÓN



## TACÓMETRO TERMÓMETRO

### TACÓMETRO

Temperatura del aceite

Doble modo de medición: batería y vibración

Conexión inalámbrica Bluetooth

Teclado | Pantalla LCD

Software S8535

✓ Módulo tacómetro CAP8535

CAP8535



## TACÓMETRO SIN CONTACTO

Tecnología de antenas

Medición del régimen del motor de gasolina

Longitud del cable 5m | Montaje: imán

Integración: CAP853x

✓ Módulo tacómetro SSE01416

SSE01416



# LUCES

## INSPECCIÓN VEHICULAR Y TALLERES



**REGLOSCOPIOS**

**34**



**EXPERTO ILUMINACIÓN**

**36**

# REGLOSCOPIOS

## TODO TIPO DE FAROS

Los regloscopios Capelec permiten un control rápido y preciso. La gama se adapta a todos los entornos y necesidades: conectados, automatizados o mecánicos, sobre ruedas o raíles.



✓ Base de ruedas  
También disponible con base de raíl.

### CAP2100 MECÁNICO

#### FAROS: HALÓGENOS, XENÓN, LED

Láser de alineación

Columna de aluminio de 1,8 m

Lente Fresnel | Contrapeso

CAP2100-W

#### ESPECIFICACIONES

Inclinación



✓ Base de ruedas  
También disponible con base de raíl.

### CAP2300 ELECTRÓNICO

#### CON FOTODIODOS

Faros: halógenos, xenón, LED

Láser de alineación | Ayuda al posicionamiento | Espejo

Columna de aluminio de 1,8 m

Lente Fresnel | Contrapeso

Software S2300

Pantalla LCD multilingüe

Conexión: puerto de comunicación RS232

CAP2300EX-WR

#### ESPECIFICACIONES

Medidas

- Inclinación : +2%/-4%
- Precisión : +/- 0,2%

Medida de la intensidad

- Intensidad luminosa : 0/125 kcd o 0/200 lux
- Precisión : 10%

Lateral : sí / no



✓ Base de ruedas  
También disponible con base de raíl.

### CAP2500 CONNECTADO

#### CON FOTODIODOS

Faros: halógenos, xenón, LED

Láser de alineación | Ayuda al posicionamiento

Columna de aluminio de 1,8 m

Lente Fresnel | Contrapeso

Software S2500

Pantalla LCD multilingüe

Conexión: puerto de comunicación RS232

Batería y cargador

#### ESPECIFICACIONES

Medidas

- Inclinación : +2%/-4%
- Precisión : +/- 0,2%

Medida de la intensidad

- Intensidad luminosa : 0/125 kcd o 0/200 lux
- Precisión : 10%

Lateral : sí / no

Para una base de raíl, añada el juego de raíles adecuado. Ver opciones.

	Base ruedas	Base raíles *
Volante a la dercha	CAP2500EX-TDWB	CAP2500EX-TDRB
Volante a la izda	CAP2500EX-TGWB	CAP2500EX-TGRB

\* Raíles no incluidos.

✓ INSPECCION VEHICULAR O TALLERES



✓ Base de ruedas  
También disponible  
con base de raíl.

Para una base de  
raíl, añade el juego  
de raíles adecuado.  
Ver opciones.

## CAP2600 CONNECTADO CAMARA

### CAMARA CDD

Faros: halógenos, xenón, LED, AFS

Compensación de la inclinación

Láser de alineación | Ayuda al posicionamiento

Software S2600

Multilingüe | Pantalla táctil en color

Conexión : RJ45, USB, Wifi

Batería de larga duración

Cargador

	Base ruedas	Base raíles *
Red	CAP2600EX-W	CAP2600EX-S
Inalámbrica	CAP2600EX-WW	CAP2600EX-SW

\* Raíles no incluidos.

### ESPECIFICACIONES

Medidas

- Inclinación : -6/+6 %
- Precisión : +/- 0,2%.
- Lateral : -10/+10 %.
- Ángulo Yaw : - 90/+ 90
- Ángulo Roll : -90/+90

Medida de la intensidad

- Intensidad luminosa : 0/125 kcd o 0/200 lux
- Precisión : 10%

Ajuste del AFS

✓ INSPECCION VEHICULAR O TALLERES



✓ Base de ruedas  
También disponible  
con base de raíl.

## CAP2600 CONNECTADO IMPRESORA

### VERSIÓN TALLER | IMPRESORA INTEGRADA

Camara CDD

Faros: halógenos, xenón, LED, AFS

Compensación de la inclinación

Láser de alineación | Ayuda al posicionamiento

Software S2600

Multilingüe | Pantalla táctil en color

Conexión : RJ45, USB, Wifi

Batería de larga duración y cargador

CAP2600AT-WIGA

### ESPECIFICACIONES

Medidas

- Inclinación : -6/+6 %
- Precisión : +/- 0,2%.
- Lateral : -10/+10 %.
- Ángulo Yaw : - 90/+ 90
- Ángulo Roll : -90/+90

Medida de la intensidad

- Intensidad luminosa : 0/125 kcd o 0/200 lux
- Precisión : 10%

Ajuste del AFS

✓ MODO TALLERES



✓ Base de raíl de  
4,5 m incluida

## CAP2900 AUTOMATIZADO

### MEDICIÓN Y ALINEACIÓN AUTOMÁTICAS

Camara CCD

Compensación de la inclinación

Columna de 1,7 m | Indicador LED de 5 posiciones

Multilingüe | Pantalla táctil en color | Linux

Software S2900 | Transmisión de datos (ethernet)

Conexión : RJ45, USB, Wifi

2 barreras IR para el posicionamiento de los vehículos

Alimentación y comunicación por cable (GIEGLAN)

Sensores de movimiento

CAP2900EX-AF

### ESPECIFICACIONES

Medidas

- Inclinación : -6/+6 %
- Precisión : +/- 0,2%.
- Lateral : -10/+10 %.
- Ángulo Yaw : - 90/+ 90
- Ángulo Roll : -90/+90

Medida de la intensidad

- Intensidad luminosa : 0/125 kcd o 0/200 lux
- Precisión : 10%

Ajuste del AFS

✓ INSPECCION VEHICULAR O TALLERES

# EXPERTO ILUMINACIÓN

Gama WORKSHOP®  
Para uso en todas  
áreas del taller



## Llevar a cabo una completa y precisa de los sistemas de iluminación.

- Instalación simplificada
- Uso multizona ANYWHERE®
- Control previo a la ITV
- Informe detallado para el cliente

El CAP2600 Workshop® combina la experiencia en ITV de Capelec con funciones adaptadas al mundo de los talleres.

### FUNCIONALIDADES TALLER

MULTIZONA



AFS



CONFORMIDAD



INFORME



Sistema ANYWHERE® para compensar irregularidades del suelo, para un uso preciso en cualquier lugar del taller.



Función AFS avanzada: permite ajustar los faros AFS, calibrarlos y de los faros AFS.



Informe antes/después: proporciona un informe detallado sobre el estado de los faros de cruce.



- ✓ Base de ruedas
- ✓ Módulo ANYWHERE®

### CAP2600 WORKSHOP®

**FAROS: HALÓGENOS, XENÓN, LED, MATRIX**

Impresora integrada

Comunicación inalámbrica

Compensación de la inclinación

Láser de alineación | Ayuda al posicionamiento

Software S2600 Workshop®

#### FUNCIONALIDADES TALLER

Sistema de compensación de la planitud del suelo

Instalación simplificada

Control previo ITV | Diagnóstico de iluminación

CAP2600WS-WIGA

#### ESPECIFICACIONES

Medidas

- Inclinación : -6/+6 %
- Precisión : +/- 0,2%.
- Lateral : -10/+10 %.
- Ángulo Yaw : - 90/+ 90
- Ángulo Roll : -90/+90

Medida de la intensidad

- Intensidad luminosa : 0/125 kcd o 0/200 lux
- Precisión : 10%

Ajuste de AFS

✓ MODO TALLER

## OPCIONES UNIVERSALES (SALVO CAP2900)

### ERGONOMÍA



**Juego de 2 raíles metálicos VL**  
Longitud 1,5m | Acero galvanizado

CAP2500-OPTRAIL1.5



**Raíl metálico reforzado VP**  
Longitud 1,5m | Acero galvanizado  
Raíl empotrado

PRO03469



**Brazo de manimiento**  
Metal

PRO02209



**Freno**  
Bloqueo de pie

PRO02860



**Espejo extraíble y ajustable**  
Soportes para la columna

PRO02938



**Cubierta protectora**  
Negra

PRO02294

### IMPRESORAS



**Impresora térmica**  
Batería y cargador

Conexión RS232

CAP1000-IMPRS

Conexión inalámbrica

CAP1000-IMPBT

## CAP2600 OPCIONES

### ADD-ON



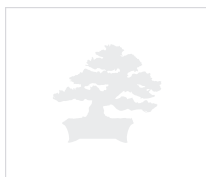
**Alargador eléctrico y transmisión**  
Cable en espiral de 5 a 8 m de longitud  
Conexión RJ45  
Fuente de alimentación de 220V

PRO03113



**Cubierta protectora para exteriores**  
Negra con ventana  
Ajustable

PRO03177



**Inclinómetro**  
Sistema de compensación de la inclinación

SSE01009



**Módulo Anywhere**  
Sistema de compensación del suelo  
Juego de 2 módulos  
Puntero láser | Bluetooth

SSE01169



# BANCOS DE ENSAYO

## INSPECCIÓN VEHICULAR Y TALLERES



LINEA DE INSPECCIÓN VL | VL+ 41



LINEA DE INSPECCIÓN VP | MIXTA 44



FRENÓMETRO 2, 3 Y 4 RUEDAS 46



DETECTORES DE HOLGURAS 52



DECELERÓMETRO 53

## SOLUCIONES MODULARES

- Universales y compactas
- Todo tipo de vehículos
- Creación o sustitución
  - Equipos evolutivos

## FRENADO | SUSPENSIÓN | ALINEACIÓN

Una gama completa de equipamientos disponibles por separados o combinados.

Los frenómetros Capelec se integran en todo tipo de obras civiles, gracias a sus dimensiones compactas y a sus bastidores adaptables.

También pueden adaptarse a la evolución técnica y reglamentaria mediante actualizaciones de software y hardware, evitando así los costes de sustitución.

## ADAPTE SU EQUIPO

### FUNCIONES

#### FRENADO



#### SUSPENSIÓN



#### ALINEACIÓN



### VEHÍCULOS

#### VL VL+



#### VL



#### 2 | 3 | 4 RUEDAS



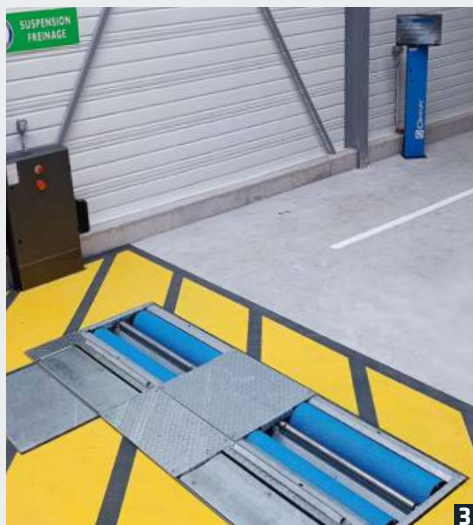
TODAS LAS COMBINACIONES DE FRENÓMETROS PÁGINA 48-49



Interfaces disponibles :

- ✓ Interfaz PC en el armario
- ✓ Interfaz PC en Totem + armario

- 1 Frenómetro VL sólo
- 2 Frenómetro mixto VL y VP con foso
- 3 Frenómetro VL 3 funciones + PC táctil en Totem
- 4 Frenómetro VP con foso + PC táctil en Totem (kit de seguridad opcional)



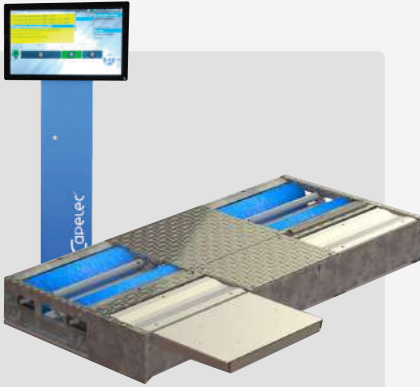


# LINEA DE INSPECCIÓN MULTIFUNCIÓN VL | VL+

## FRENADO | SUSPENSIÓN | ALINEACIÓN

Equipos que combinan las funciones de frenado, suspensión y alineación, y una interfaz.

### EQUIPO MULTIFUNCIÓN



Módulos :

- ✓ Frenómetro
- ✓ Banco de Suspensiones
- ✓ Alineador al paso
- ✓ Interfaz

En caso de reemplazo :

Utilice el marco adaptador adecuado.  
Consulte las opciones de obra civil.

### LINEA DE INSPECCIÓN 3 FUNCIONES

#### FRENADO | SUSPENSIÓN | ALINEACIÓN

Arranque progresivo de los rodillos

Ayuda a la salida

Función 4x4

Software 3 Funciones S9010

#### INTERFAZ

PC | Pantalla táctil 23"

Control remoto HF



#### Interfaz PC en Totem

VL	CAP9010EX-MB
VL+	CAP9020EX-MB



#### Interfaz PC sin soporte

VL	CAP9010EX-SMB
----	---------------

#### ESPECIFICACIONES

- Velocidad del rodillo: 5km/h
- Carga máxima por eje: 4t
- Carga máxima por rueda: 2t
- Fuerza máxima:
  - motor CAP9010 4kW : 750 daN
  - motor CAP9020 4kW : 900 daN
- Fuente de alimentación trifásica
- Paso del freno :
  - VL : 80-220cm
  - VL+ : 80-280cm

#### DIMENSIONES

- VL : 232 x 69 x 28cm
- VL+ : 292 x 69 x 28cm

#### ESPECIFICACIONES

- Carga máxima por eje: 4t
- Carga máxima por rueda: 2t
- Fuente de alimentación trifásica

#### DIMENSIONES

- VL : 232 x 43 x 28cm
- VL+ : 292 x 43 x 28cm

#### ESPECIFICACIONES

- Carga máxima por rueda : 2t
- Rango medición : +/- 20m/km

#### DIMENSIONES

- VL : 73 x 52 x 7cm
- VL+ : 85 x 52 x 7cm



# LINEA DE INSPECCIÓN VL | VL+

## EQUIPO A CONFIGURAR

- 1 | Elegir uno o varios módulos: frenado, suspensión, alineación
- 2 | Añadir una interfaz: tipo de soporte y pantalla
- 3 | Selecciona a las opciones

### 1 | MÓDULOS



- ✓ Módulo Frenado  
Debe estar asociado a una Interfaz.

Reemplazo (frenómetro no capelec) :  
Utilice el marco de adaptación adecuado.  
Consulte las opciones de obra civil.

#### FRENÓMETRO

##### CONFIGURACIÓN ESTÁNDAR :

Marco de acero galvanizado

Rodillos de aluminio | Epoxi

Alimentación 380V 3PH + N + EP

Motor 4kW

VL	CAP9010-BRA
VL+	CAP9020-BRA

##### ESPECIFICACIONES

- Velocidad del rodillo: 5km/h
- Carga máxima por eje: 4t
- Carga máxima por rueda: 2t
- Fuerza máxima:
  - motor CAP9010 4kW : 750 daN
  - motor CAP9020 4kW : 900 daN
- Fuente de alimentación trifásica
- Paso del freno :
  - VL : 80-220cm
  - VL+ : 80-280cm

##### DIMENSIONES

- VL : 232 x 69 x 28cm
- VL+ : 292 x 69 x 28cm



- ✓ Módulo Suspensión  
Debe estar asociado a una Interfaz.

#### BANCO DE SUSPENSIONES

##### CONFIGURACIÓN ESTÁNDAR :

Marco de acero galvanizado

Alimentación 380V 3PH + EP

Motor 3kW

VL	CAP9010-SUS
VL+	CAP9020-SUS

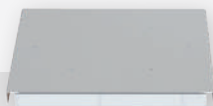
##### ESPECIFICACIONES

- Carga máxima por eje: 4t
- Carga máxima por rueda: 2t
- Fuente de alimentación trifásica

##### DIMENSIONES

- VL : 232 x 43 x 28cm
- VL+ : 292 x 43 x 28cm

✓ Tecnologías : PhaseShift o EUSAMA



- ✓ Módulo Alineación  
Debe estar asociado a una Interfaz.

#### ALINEADOR AL PASO

##### CONFIGURACIÓN ESTÁNDAR :

Marco de acero pintado

VL	CAP9010-SIS
VL+	CAP9020-SIS

##### ESPECIFICACIONES

- Carga máxima por rueda : 2t
- Rango medición : +/- 20m/km

##### DIMENSIONES

- VL : 73 x 52 x 7cm
- VL+ : 85 x 52 x 7cm

## 2 | INTERFAZ



✓ Interfaz

## INTERFAZ

## CONFIGURACIÓN ESTÁNDAR :

Consola compacta

Pantalla de 23" | Software S9010

Teclado Qwerty, touchpad, soporte

INL

## DIMENSIONES

• 370 x 810 x 440 cm

## 3 | OPCIONES

## OPCIONES FRENÓMETRO

	REF.
Marco XS	<input type="checkbox"/> XSF
Rodillos para neumáticos con clavos	<input type="checkbox"/> WTR
Arranque progresivo de los rodillos	<input type="checkbox"/> SST
Ayuda a la salida	<input type="checkbox"/> BLO
Función 4x4	<input type="checkbox"/> FWD
Podómetro	<input type="checkbox"/> PED
Placa de cubierta	<input type="checkbox"/> COV
Sensor de peso (si no hay módulo de suspensión)	<input type="checkbox"/> WEI
Alimentación 230V 3PH + EP (sólo para motor de 4kW)	<input type="checkbox"/> 230

## OPCIONES DE OBRA CIVIL (frenómetro no CAPELEC)

	REF.
Marco de adaptación para banco MULLER (232 x 18 x 28cm)	<input type="checkbox"/> CV1
Marco de adaptación para banco MAHA VTEQ (232 x 36 x 28cm)	<input type="checkbox"/> CV2

## OPCIONES BANCO DE SUSPENSIONES

	REF.
Alimentación 230V 3PH + EP (sólo para motor de 3kW)	<input type="checkbox"/> 230

## OPCIONES INTERFAZ

	REF.
Totem	<input type="checkbox"/> TOT
Pantalla táctil 23"	<input type="checkbox"/> 23T
Pantalla 27"	<input type="checkbox"/> 27N
Pantalla táctil 27"	<input type="checkbox"/> 27T
Teclado Azerty, touchpad, soporte	<input type="checkbox"/> AZR
Control remoto IR	<input type="checkbox"/> RIR
Control remoto HF	<input type="checkbox"/> RGF
Software personalizado	<input type="checkbox"/> NSO

# LINEA DE INSPECCIÓN VP | MIXTA

## EQUIPO A CONFIGURAR

- 1 | Elija uno o varios módulos: frenado, suspensión, alineación
- 2 | Añadir una interfaz: pantalla y control remoto
- 3 | Selecciona las opciones

### 1 | MÓDULOS



- ✓ Módulo Frenado  
Debe estar asociado a una Interfaz.

#### Creación :

Utilice el marco adecuado.  
Consulte las opciones de obra civil.

#### Reemplazo (frenómetro no CAPELEC) :

Utilice el marco de adaptación adecuado.  
Consulte las opciones de obra civil.

### FRENÓMETRO

#### CONFIGURACIÓN ESTÁNDAR :

Marco de acero galvanizado

Alimentación 230V o 400V 3PH + N + EP

Motor 15kW

Doble cadena de transmisión

Rodillos de acero | Epoxi

Arranque progresivo de los rodillos

CAP9110-BRA

#### ESPECIFICACIONES

- Velocidad del rodillo: 2,5km/h
- Carga máxima: 18t
- Fuerza máxima: 40.000 daN
- Frecuencia del motor: 50-60Hz
- Paso del freno : 800-2800mm

#### DIMENSIONES

- 1350 x 800 x 570mm (x2)



- ✓ Módulo Suspensión  
Debe estar asociado a una Interfaz.

### BANCO DE SUSPENSIONES

#### CONFIGURACIÓN ESTÁNDAR :

Para línea de inspección VL

Marco de acero galvanizado

Alimentación 230V o 400V 3PH + EP

Motor 3kW

CAP91XX-OS400V

#### ESPECIFICACIONES

- Peso del eje en la prueba (Max) : 3t
- Carga máxima por eje : 13t
- Fuente de alimentación trifásica
- Frecuencia del motor : 50-60Hz

#### DIMENSIONES

- 870 x 850 x 330mm (x2)

✓ Tecnología EUSAMA



- ✓ Módulo Alineación  
Debe estar asociado a una Interfaz.

### ALINEADOR AL PASO

#### CONFIGURACIÓN ESTÁNDAR :

Marco de acero pintado

CAP91XX-SS

#### ESPECIFICACIONES

- Carga máxima por rueda : 18t
- Rango medición : +/- 20m/km

#### DIMENSIONES

- 1020 x 780 x 95mm

## 2 | INTERFAZ



## INTERFAZ

## CONFIGURACIÓN ESTÁNDAR :

Tótem y gabinete eléctrico

PC con pantalla 23" | Software S9110

Teclado Qwerty, touchpad, soporte

INH

## DIMENSIONES

- Altura : 180 cm
- Superficie en el suelo: 35 x 40 cm

## 3 | OPCIONES

## OPCIONES FRENÓMETRO

	REF.
Ayuda a la salida	<input type="checkbox"/> BLO
Alimentación 230V 3PH + EP (sólo para motor de 11kW)	<input type="checkbox"/> 230V
Motor de 15kW (freno motor, sólo para alimentación 400V 3PH + EP)	<input type="checkbox"/> 15K
Placa de cubierta	<input type="checkbox"/> COV
Dual speed (2,5km/h   5km/h)	<input type="checkbox"/> DSP
Sensor de presión	<input type="checkbox"/> PRS

## OPCIONES DE OBRA CIVIL

1 marco de obra civil (creación de frenómetro sin foso)	<input type="checkbox"/> 1FCV
2 marcos de obra civil (creación de frenómetro con foso)	<input type="checkbox"/> 2FCV
Marco de adaptación para banco MAHA VTEQ (reemplazo de frenómetro)	<input type="checkbox"/> CV1
Marco de adaptación para banco MULLER (reemplazo de frenómetro)	<input type="checkbox"/> CV2
Simulador de carga	<input type="checkbox"/> CAP91XX-SDC

## OPCIONES DE SEGURIDAD

Guardaespaldas	<input type="checkbox"/> SIB
Luz de aviso para guardaespaldas	<input type="checkbox"/> WLB
Puerta de cierre automático	<input type="checkbox"/> SCG
Kit de seguridad (necesario con las opciones siguientes)	<input type="checkbox"/> SEC
Barrera óptica para foso	<input type="checkbox"/> OPB
Control remoto seguro con parada de emergencia	<input type="checkbox"/> SRC

## OPCIONES BANCO DE SUSPENSIONES

Alimentación 230V 3PH + EP (sólo para motor de 3kW)	<input type="checkbox"/> 230
---	------------------------------

## OPCIONES INTERFAZ

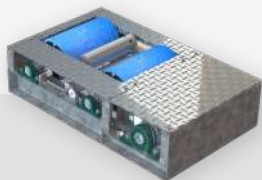
Pantalla táctil 23"	<input type="checkbox"/> 23T
Pantalla 27"	<input type="checkbox"/> 27N
Pantalla táctil 27"	<input type="checkbox"/> 27T
4 pantallas repetidoras	<input type="checkbox"/> 4SR
Control remoto HF	<input type="checkbox"/> RGF
Tótem solo	<input type="checkbox"/> TOT
Teclado Azerty, touchpad, soporte	<input type="checkbox"/> AZR
Software personalizado	<input type="checkbox"/> NSO

# FRENÓMETRO 2, 3 Y 4 RUEDAS

## EQUIPO A CONFIGURAR

- 1 | Elegir un módulo : una o varias ruedas
- 2 | Añadir una interfaz: pantalla y control remoto
- 3 | Selecciona a las opciones

### 1 | MÓDULOS



- ✓ Módulo Frenado  
Debe estar asociado a una Interfaz.

#### FRENÓMETRO MOTOCICLETA

##### CONFIGURACIÓN ESTÁNDAR :

Marco de acero galvanizado

Rodillos de aluminio | Epoxi

Alimentación 380V 3PH + N + EP

Motor 2,2kW

Ayuda a la salida

Sensor de peso

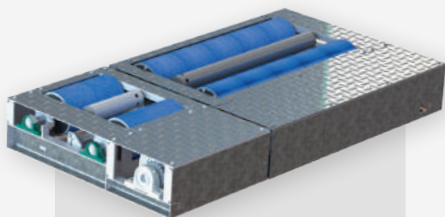
CAP9410-BRA

##### ESPECIFICACIONES

- Velocidad de los rodillos: 5km/h
- Carga máxima : 1t
- Fuerza máxima : 300 daN

##### DIMENSIONES

- 102 x 62 x 26cm



- ✓ Módulo Frenado  
Debe estar asociado a una Interfaz.

#### FRENÓMETRO MOTOCICLETAS, TRICICLOS & QUADS

##### CONFIGURACIÓN ESTÁNDAR :

Marco de acero galvanizado

Rodillos de aluminio | Epoxi

Alimentación 400V 3PH + N + EP

Motor 2x2,2kW

Ayuda a la salida

Sensor de peso

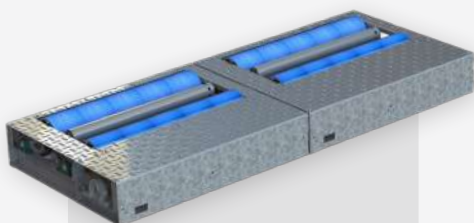
CAP9420-BRA

##### ESPECIFICACIONES

- Velocidad de los rodillos: 5km/h
- Carga máxima : 2t
- Fuerza máxima : 300 daN por rueda

##### DIMENSIONES

- Módulo 2 ruedas : 102 x 62 x 26cm
- Módulo 3 ruedas : 102 x 126 x 26cm



- ✓ Módulo Frenado  
Debe estar asociado a una Interfaz.

#### FRENÓMETRO MOTOCICLETAS, TRICICLOS, QUADS & VL

##### CONFIGURACIÓN ESTÁNDAR :

Marco de acero galvanizado

Rodillos de aluminio | Epoxi

Alimentación 400V 3PH + N + EP

Motor 2x2,2kW

Ayuda a la salida

Sensor de peso

CAP9430-BRA

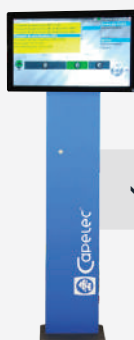
##### ESPECIFICACIONES

- Velocidad de los rodillos: 5km/h
- Carga máxima : 2t
- Fuerza máxima : 300 daN por rueda

##### DIMENSIONES

- Módulo 3 ruedas : 102 x 126 x 26cm (x2)

## 2 | INTERFAZ



## INTERFAZ

## CONFIGURACIÓN ESTÁNDAR :

Pantalla 23" | Software

Teclado Qwerty, touchpad, soporte

INM

## DIMENSIONES

• 370 x 810 x 440 cm

## 3 | OPCIONES

## OPCIONES FRENÓMETRO

	REF.
Motor de 3,7kW para VL	<input type="checkbox"/> 03K
Alimentación 230V 3PH + EP	<input type="checkbox"/> 230V
Podómetro	<input type="checkbox"/> PED
Manómetro	<input type="checkbox"/> MANO
Pinza neumática y mando	<input type="checkbox"/> CC

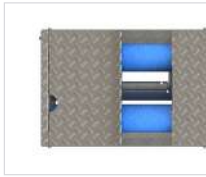
## OPCIONES DE SEGURIDAD

Guardaespaldas	<input type="checkbox"/> SIB
Luz de aviso para guardaespaldas	<input type="checkbox"/> WLB
Parada de emergencia óptica para rodillos	<input type="checkbox"/> ORS

## OPCIONES INTERFAZ

Pantalla táctil 23"	<input type="checkbox"/> 23T
Pantalla 27"	<input type="checkbox"/> 27N
Pantalla táctil 27"	<input type="checkbox"/> 27T
Teclado Azerty, touchpad, soporte	<input type="checkbox"/> AZR
Control remoto HF	<input type="checkbox"/> RGF
Software personalizable	<input type="checkbox"/> NSO

## VL VL+ OPCIONES



### Cover plates

Placas de recubrimiento, dos ruedas adaptador de inspeccion técnica  
Acero

Para CAP9010 VL

PRO04092

Para CAP9020 VL+

PRO04068



### Sensor de pedal

Conexión Bluetooth  
Frenómetros serie CAP90x0

CAP9520



### Rodillos libres

2 juegos de 5 rodillos  
Asa de transporte | Marco de aluminio

CAP9000-RF



### Control remoto HF

USB | Sensor HF  
Compatible con el Software S9000 y S9600

CAP1000-RCHF-USB



### Control remoto IR

USB | Sensor de infrarrojos  
Compatible con el Software S9000 y S9600

CAP1000-RCIR-USB

## VP OPCIONES



### Simulador de carga

Empuje 18T | Mando a distancia y receptor  
Juego de mangueras | Cunas de acero galvanizado  
Central hidráulica | 380 V

CAP91XX-SDC



### Sensores de presión

Conjunto de medición de la presión del sistema  
neumático  
Sensores y módulo de comunicación

CAP01319



### Rodillos libres

2 juegos de 3 rodillos | Carga máxima: 16 t  
Placa de cubierta

CAP9682



### Placa de cubierta

Juego de 4  
Acero

PRO04016



### Soporte para teclado de PC

PRO03029



### Totem repetidor

Columna + pantalla de 27"  
Altura 1.80m

CAP91XX-OTRL



### Sistema de prueba vídeo de las conexiones

Dos cámaras | Dos tiras LED  
Software S9230 | Placa protectora  
Pantalla táctil

CAP9230





**Control remoto con parada de emergencia**  
Base de carga  
Transmisión segura de 433-434 MHz  
64 canales

CAP91XX-SAU



**Columna para la pantalla repetidor**  
Columna sola  
Altura 2,40 m  
Para pantalla de 22"-27"

PRO04288



**Soporte de pared para pantalla**  
Carga máxima 25kg

PRO04176

## INTERFAZ OPCIONES



**Gabinete e impresora**  
Impresora láser A4 | USB  
Armario con 2 estantes  
Dimensiones 500 x 500 x 920

SSE01220



**Gabinete**  
Armario de 2 estantes para impresora A4  
Dimensiones 500 x 500 x 920

PRO04008



**impresora**  
Impresora de inyección de tinta | A4

PRO03790



**Funda protectora para PC**  
Poliéster | Negra

PRO02686



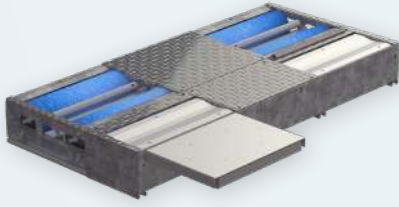
**Pantalla de repetición**  
Tamaño 22"

CAP00941

# COMBINACIONES DE BANCOS

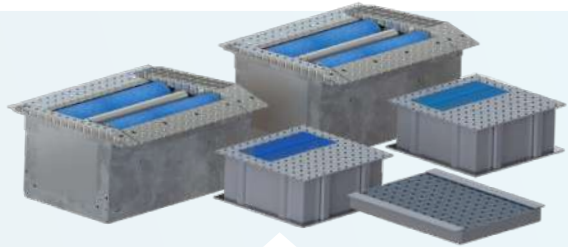
## EQUIPOS MODULARES

Los bancos de pruebas Capelec pueden combinarse para comprobar varias categorías de vehículos en la misma línea de ensayo.



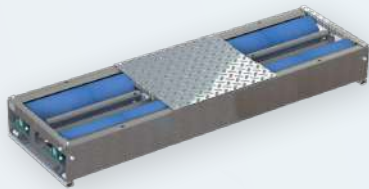
**CAP9010 - CAP9020**

**FRENADO, SUSPENSIÓN, ALINEADOR AL PASO**  
para vehículos ligeros y ligeros + anchos



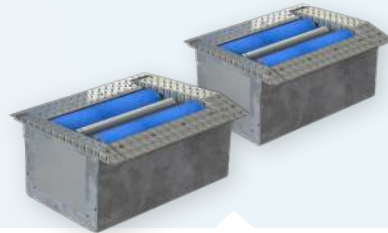
**CAP9110**

**FRENADO, SUSPENSIÓN, ALINEADOR AL PASO**  
para vehículos pesados



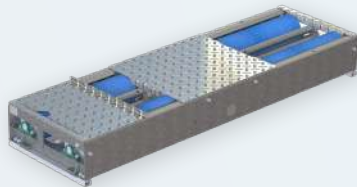
**CAP9010 - CAP9020**

**FRENADO**  
para vehículos ligeros y ligeros + anchos



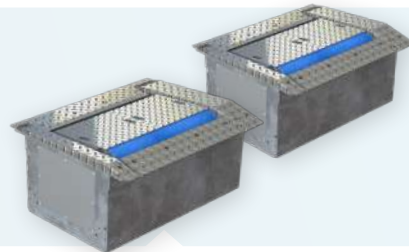
**CAP9110**

**FRENADO**  
para vehículos pesados



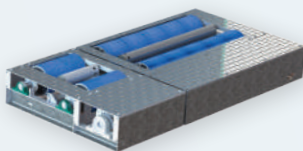
**CAPxxx**

**FRENADO CON PLACAS**  
para vehículos ligeros y ligeros + anchos, y 2 ruedas



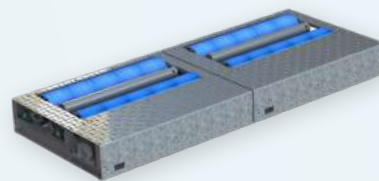
**CAPxxx**

**FRENADO CON PLACAS**  
para vehículos ligeros y pesados y 2 ruedas



**CAP9420**

**FRENADO**  
para motos, triciclos & quads



**CAP9430**

**FRENADO**  
para vehículos ligeros, motos, triciclos & quads

## CATEGORÍAS DE VEHÍCULOS

L1e	L2e	L3e	L4e	L5e	L6e	L7e	LV	HGV



CAP010 CAP9020

							✓	
--	--	--	--	--	--	--	---	--



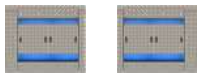
CAPxxx

✓		✓					✓	
---	--	---	--	--	--	--	---	--



CAP9110

								✓
--	--	--	--	--	--	--	--	---



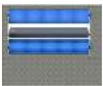
CAPxxx

							✓	✓
--	--	--	--	--	--	--	---	---



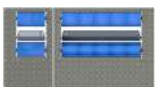
CAP9410

✓		✓						
---	--	---	--	--	--	--	--	--



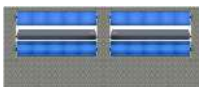
CAP9xxx

✓	✓	✓	✓	✓				
---	---	---	---	---	--	--	--	--



CAP9420

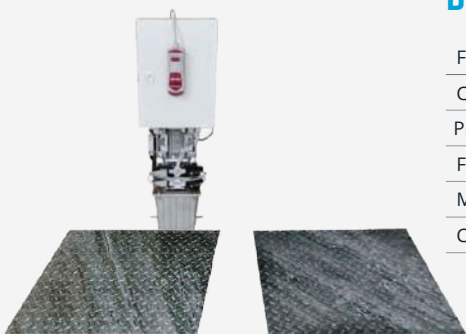
✓	✓	✓	✓	✓	✓	✓		
---	---	---	---	---	---	---	--	--



CAP9430

✓	✓	✓	✓	✓	✓	✓	✓	
---	---	---	---	---	---	---	---	--

## DETECTORES DE HOLGURAS VL VL+



### DETECTORES DE HOLGURAS VL VL+

Funcionamiento : electrohidráulico

Carga máxima por eje/rueda: 3 t / 1,5 t

Presión máxima de trabajo: 175 bar

Fuerza longitudinal/transversal: 8 kN

Movimiento longitudinal/transversal: 50 mm

Control remoto

#### TECHNICAL SPECIFICATIONS

- Velocidad de desplazamiento : 60 mm/seg.
- Cable : 6,5 m
- Dimensiones SM: 740 x 580 x 60 mm
- Dimensiones FM: 690 x 700 x 60 mm
- Motor: 1,5 kW, 3PH+N+E 400V / 50Hz / 16A lento

Detector de holguras (400V Tri)	CAP9200-LEH
Detector de holguras (230V Tri)	CAP9201-LEH
Juego de flexibles	PRO03504
Marco	PRO02799

## DETECTORES DE HOLGURAS VP

### DETECTORES DE HOLGURAS

Compatible con la mayor parte de las obras civil

Marco compacto o adaptador de reemplazo

Funcionamiento electrohidráulico

Carga máxima por rueda : 10 tonos (pasaje)

Placas de acero galvanizado a nivel del suelo

Mando a distancia inalámbrico

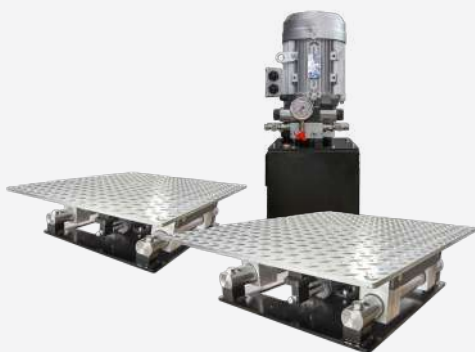
#### JUEGO COMPLETO :

- ✓ Módulo CAP9210
- ✓ Marco PRO04371
- ✓ Juego de flexibles PRO04395
- ✓ Mando a distancia inalámbrico

Juego completo	CAP9210-F
Módulo detectores de holguras	CAP9210
Marco	PRO04371
Juego de flexibles	PRO04395

#### TECHNICAL SPECIFICATIONS

- Alimentación 400 V
- Dimensiones de la placa : 800 x 690 mm
- Dimensiones del chasis : 212 x 550 x 600 mm
- Presión máxima : 150 bar
- Fuerza por placa : 30 KN
- Movimientos : Longitudinal | Transversal | Diagonal
- Carrera del cilindro : 100 mm
- Velocidad de movimiento : 70 mm/segundo
- Mando a distancia : Inalámbrica con lámpara LED
- Motor : 5,5 kW, 3 fases +N +Tierra 400v/50hz
- Revestimiento : Acero galvanizado en caliente | Chapa reforzada



# DECELERÓMETRO



## DECELERÓMETRO

Comprobador de la fuerza de frenado

Puertos RS232 e inalámbricos | Pantalla LCD

Informe de la prueba

Software S9500

### JUEGO COMPLETO :

- ✓ Módulo CAP9500
- ✓ Ventosa
- ✓ Maleta de transporte
- ✓ Cables
- ✓ Informe de la prueba

### ESPECIFICACIONES

- Sensor 3D
- Pantalla LCD
- Software S9500

Módulo solo	CAP9500EX-E
Juego completo	CAP9500EX-B

## OPCIONES

### COMUNICACIÓN



**Impresora térmica Bluetooth**  
Batería y cargador

Conexión RS232

CAP1000-IMPRS

Conexión inalámbrica Bluetooth

CAP1000-IMPBT

### ERGONOMÍA



**Manómetro**  
Sensor de presión de agarre de la mano

CAP9500A-CFM



**Sensor de pedal**  
Sensor de presión del pedal

CAP9500A-CFP



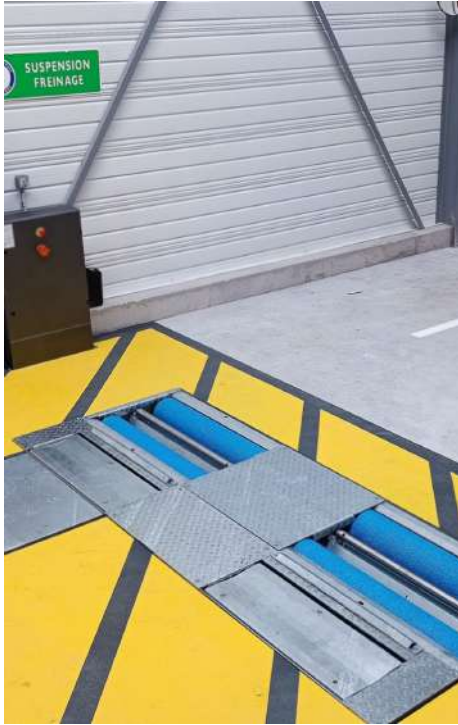
**Sensor de fuerza para puertas automáticas**  
Sensor de presión de la puerta del autobús

CAP9500A-CFPA



**Fijación universal**  
Montaje al manillar de la moto

SSE01044



# OTROS COMPROBADORES



## SONÓMETRO

### SONÓMETRO DIGITAL Y CALIBRADOR

Pantalla LCD color | Clase 2

Conectividad USB

Alimentación o batería

Analizador de espectro

CAP5700EX-SC



## DISPOSITIVO DE MEDICIÓN DE RUIDO

### SONÓMETRO | CALIBRADOR | ACCESORIOS

Micrófono remoto | Pantalla LCD color | Clase 2

Conectividad USB

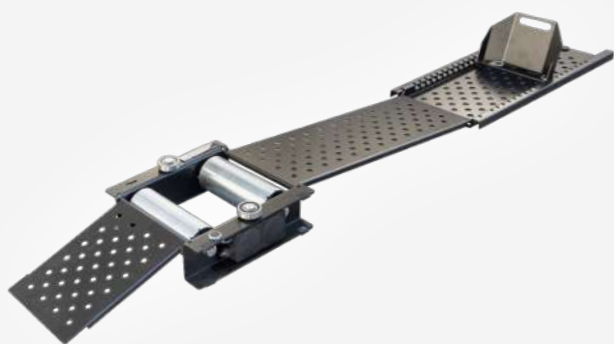
Alimentación o batería | Analizador de espectro

Trípode para posicionar el micrófono

### JUEGO COMPLETO:

- ✓ Sonómetro
- ✓ Calibrador
- ✓ Trípode de posicionamiento
- ✓ Cable alargador de 5 m
- ✓ Fijación magnética para tótem

CAP5700EX-SCA



## DISPOSITIVO DE MEDICIÓN DE LA VELOCIDAD

### BANCO DE VELOCIDAD DE RODILLOS | VEHÍCULOS CATEGORÍA L

Transportable | Empotrable

Rampas de acceso y salida

Tableta de 10" | Win Os

Zapata de seguridad ajustable | Rodillos recentradores

Botón de control integrado en el chasis

Software S9610 | Interfaz de fácil manejo

Reposapiés opcional

CAP9610FR-T



### BANCO DE PRUEBAS PARA TAXÍMETRO

Series CAP9650

Comprobación de los taxímetros

Compatibilidad con vehículos livianos

Rodillos accesibles | Software S9650

Mecanismo de 12 rodillos

Indicador luminoso de funcionamiento

Marco metálico | Tableta | Mando inalámbrico

Compatible con los sistemas ESP, ASR, VSA, VSC, ESC

CAP9650-CTL



### COMPROBADOR DE OPACIDAD DE VENTANA

Series CAP5600

Medición del tinte de ventana

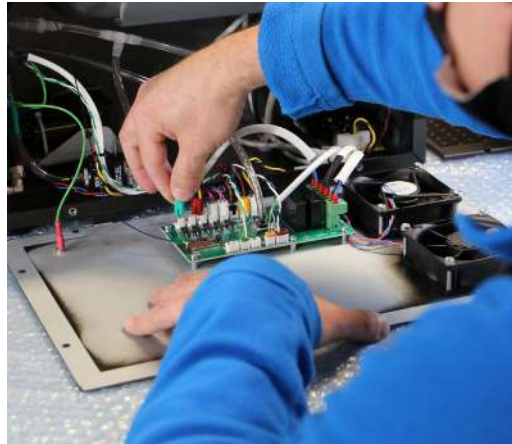
Pruebas de opacidad y reflectancia de la luz

Batería de larga duración | Ventosa

Pantalla LCD | Maletín de transporte

CAP5600





# General Terms Conditions of Sale

## Prices

- All prices are net in EUR. The prices applied are those published in the International Price List valid on the date of invoicing. Prices are exclusive of any applicable sales tax, value added tax or assimilated taxes, fees, import duties or other duties, insurance, transport and handling charges.

## Payment

- Payment terms shall be discussed between CAPELEC and its customer at the moment of the offer writing. Invoices not paid within the due date shall thereafter bear overdue charges at the rate of 2% per month on the unpaid balance until paid in full. If in CAPELEC's opinion the purchaser's financial situation does not justify performance, production or shipment on the terms of payment specified, CAPELEC may require full or partial payment in advance before shipment. CAPELEC may discontinue or delay continuance of performance or production if the purchaser fails to pay any moneys due. - If an unpaid amount is deemed uncollectable and transferred to a third party for the purpose of collection, any fees incurred are the responsibility of the purchaser and must be paid in full to CAPELEC or its assigned agent.

- The amount of any present or future taxes applicable to the sale of products or services shall be added to the price and be paid by the purchaser unless the purchaser provides CAPELEC with a valid exemption certificate acceptable to CAPELEC and the appropriate tax authority.

## Title to Goods and Risk of Loss

- All prices are ex works (EXW Montpelier, France; ICC INCOTERM 2000) unless otherwise agreed in writing. Title and risk of loss for all products shall pass to the purchaser upon delivery by CAPELEC to a freight forwarder or purchaser's designate, regardless of shipping terms, method of payment or transport cost.

## Transit Damage Claims

- Ex works is our term of sale. Therefore, once the goods have been loaded for shipping, they become the responsibility of the purchaser.

- It is the responsibility of the purchaser to receive the entire shipment as tendere-

red and file a claim with the carrier if the shipment or any part thereof is missing or damaged upon delivery. If there is any loss or damage at the time of delivery, it is essential to make the appropriate statement on the delivery receipt.

- Prompt inspection is of essence. Any concealed damage should be reported to the delivering carrier within 15 days of receipt of the shipment. Prompt filing of the claim with all necessary documents is required for fast settlement. All claims must be accompanied by the following documents:

- Original paid freight bill - Certified copy of original bill of lading - Duplicate of invoice covering shipment - Duplicate of destination inspection report - Duplicate of delivery receipt noting shortage or damage.

## Acceptance

- Goods and services offered or quoted for are subject to availability. Orders are subject to acceptance by CAPELEC.

## Cancellation

- Modifications and add-ons to orders can only be accepted within the next working day after the original time of order placement. Thereafter add-ons will be considered as new orders. Orders cannot be cancelled by the purchaser except upon terms that will fully compensate CAPELEC against loss or by CAPELEC's prior written agreement.

## Returns

- Any products sold by CAPELEC may be returned only in accordance with the warranty provisions applicable to the product concerned. Before returning any product for whatever reason, the purchaser must obtain CAPELEC's prior written approval and instructions. Return and external fees are at the purchaser's expenses.

## Force Majeure

- CAPELEC shall not be liable for any loss, damage, delay, changes in shipment schedules or failure to deliver caused by accident, fire, earthquake, flood, meteorological exigency, animal or human disease, strike, lock-out, labour disputes, industrial action, riot, hooliganism, civil commotion, insurrection, revolution, terrorist acts, war whether declared or not, the elements, natural catastrophe, boycott, embargo, mutiny, failure of carriers, unavailability of transport facilities, exchange rates, fuel prices, power failures, government requi-

rements or prohibitions, import or export restrictions, law enforcement, computer virus, software failure, acts of God or public enemy, prior orders from customers or limitations of CAPELEC, its suppliers' or its subcontractors' production, marketing activities or services, or any other causes or contingencies beyond CAPELEC's control. CAPELEC shall in no event be liable for direct, indirect, ordinary or extraordinary, special, incidental damages or consequential loss including without limitation lost profits or loss of use or production or capital, whether based on contract, tort or any other legal theory.

## Liability

- CAPELEC shall in no event be liable for direct, indirect, ordinary or extraordinary, special, incidental damages or consequential loss including without limitation lost profits or loss of use or production or capital, whether based on contract, tort or any other legal theory. The remedies of the purchaser set forth herein are exclusive and the liability of CAPELEC with respect to any contract, or anything done in connection therewith such as the performance of breach hereof, or from the manufacture, sale, delivery, resale, installation or use of any products whether arising out to contract, negligence, strict tort, or under any warranty or otherwise, shall not exceed the purchase price of the products upon which liability is based.

## Severability

- Each portion and provision of the present terms is severable and if any provision is held invalid or unenforceable the remainder shall nevertheless remain valid and in full force and effect.

## Unique ecosystem identifier

The key identifier FR002721\_05KUZN attesting to the registration in EEE sector producers, in application of article L.541-10-13 of the Environment Code, has been attributed by ADEME to CAPELEC (381 622 976 00037). This identifier attests to its compliance with its obligation to record in the register of Electrical and Electronic Equipment producers and the completion of its marketing declarations to ecosystem.

## Jurisdiction

- All sales, agreements and contracts shall be governed by and construed in accordance with the laws of France.





 **FRANCIA**

Capelec SAS  
1130 rue des Marels Parc Euréka  
34000 Montpellier FRANCIA  
+33 (0)4 67 156 156  
contact@capelec.com

 **ALEMANIA**

Capelec Deutschland GmbH  
Gewerbestraße 8  
87787 Wolfertschwenden ALEMANIA  
(+49) 08334/98 95 323  
capelec.deutschland@capelec.de

 **INDIA**

Capelec India PVT. Ltd.  
Mez & 1st Floor, A-83,  
Okhla Industrial Area, Ph-II,  
New Delhi - 110020 INDIA  
+91-9654117338  
capelec.india@capelec.com

 **FINLANDIA**

Pegasor Oy  
Hatanpään valtatie 34 C  
33100 Tampere FINLANDIA  
www.pegasor.fi

 [www.capelec.com](http://www.capelec.com)

