

ALINEACIÓN DE RUEDAS



EL ALINEADOR ROBUSTO Y FIABLE

Diseñado para que los talleres puedan proporcionar las principales funciones de la alineación de forma rápida y sencilla.

PRESENTAMOS EL **V2280** ALINEADOR DE RUEDAS PROFESIONAL

JohnBeanTM

V2280 EL ALINEADOR ROBUSTO Y FIABLE

DISEÑADO PARA QUE LOS TALLERES PUEDAN PROPORCIONAR LAS PRINCIPALES FUNCIONES DE LA ALINEACIÓN DE FORMA RÁPIDA Y SENCILLA.

FÁCIL DE USAR

1

- Software diseñado conjuntamente con personal técnico por lo que se refiere a las funciones básicas.
- Trabajar con confianza utilizando el sistema de Compensación, Aviso y Alerta

RÁPIDO DE USAR

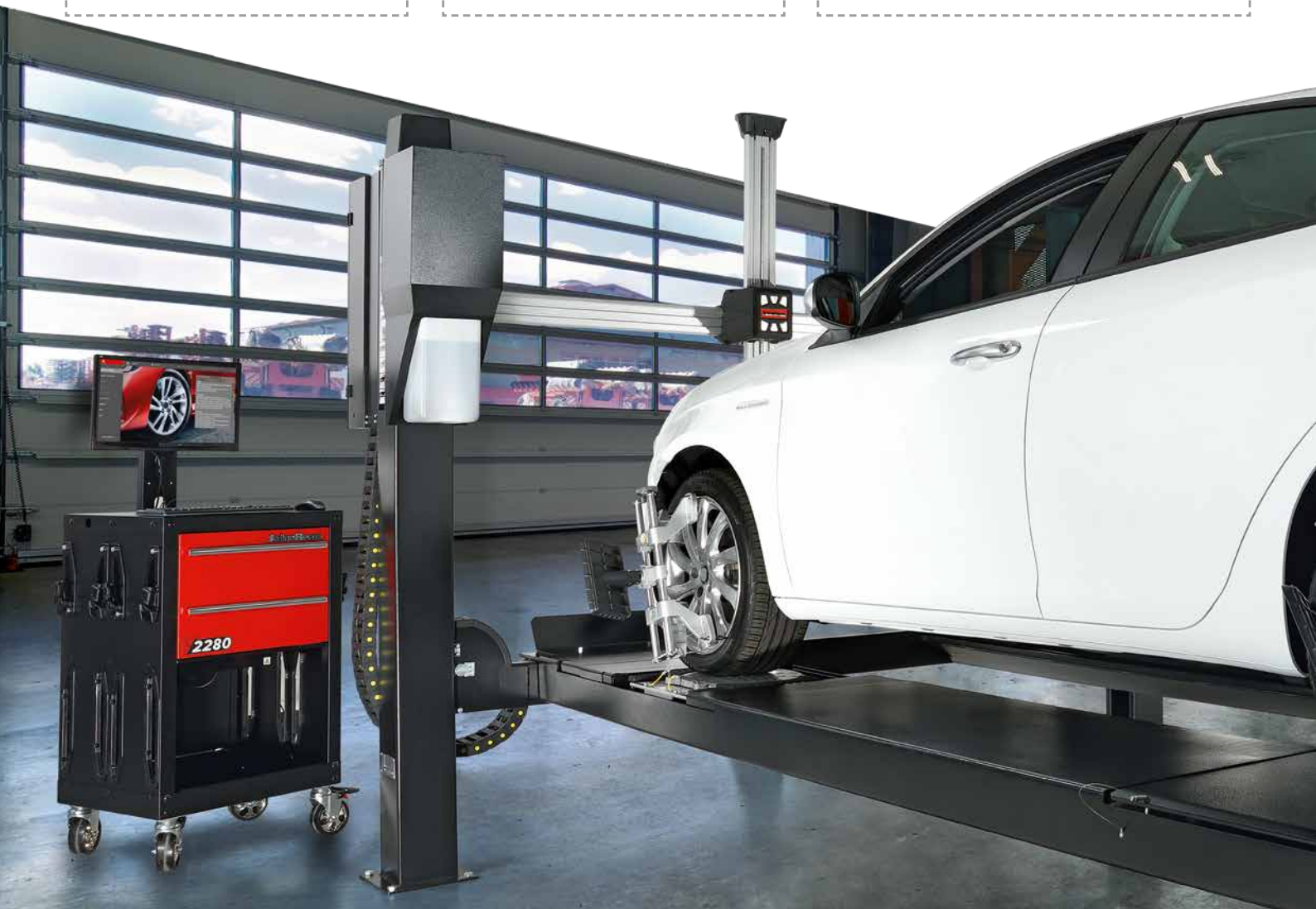
2

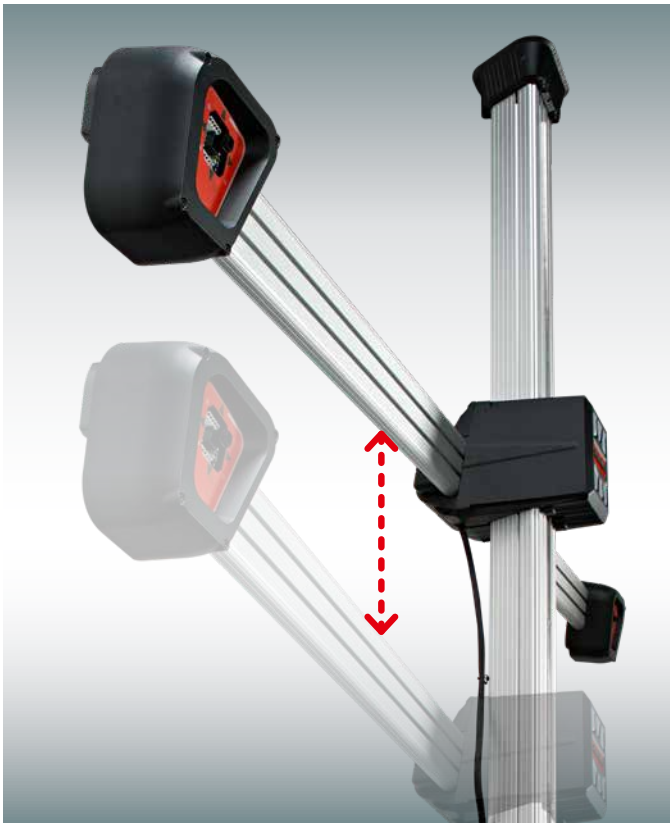
- Sistema de cámaras rápidas
- Flujo de trabajo inteligente
- Brazo de cámaras de seguimiento automático

MONTAJE FLEXIBLE

3

- Configuración múltiple del brazo
- Posición del mueble independiente del brazo de las cámaras
- Uso del kit móvil para combinar el mueble y el sistema de cámaras en una sola unidad





BRAZO DE CÁMARAS DE SEGUIMIENTO AUTOMÁTICO

El técnico no tiene que perder tiempo ajustando la altura del brazo de cámaras
Las cámaras V2280 se mueven automáticamente hacia arriba y hacia abajo siguiendo los objetivos



PROCESO ININTERRUMPIDO:

NO TENDRÁ QUE ESPERAR NUNCA AL SISTEMA
El **sistema Compensación, Aviso y Alerta** asegura un proceso de alineación rápido y fiable. El sistema detecta problemas con la tensión de la suspensión y daños en el elevador y las garras, así como problemas medioambientales, además:



Compensación: los errores pequeños se compensan sin notificación



Aviso: los errores medios se compensan y se avisa de ello al usuario

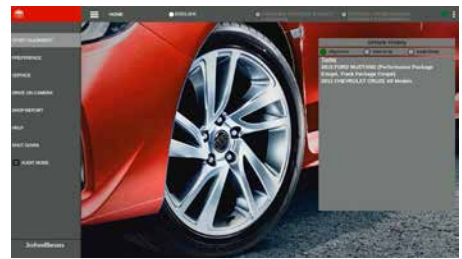


Alerta: los errores críticos se detectan y aparecen medidas correctivas en la pantalla

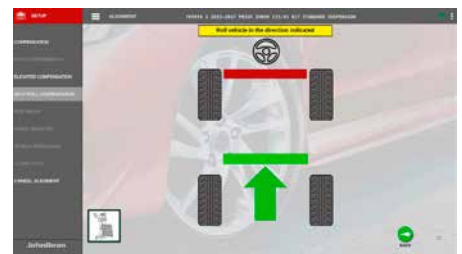
FLUJO DE TRABAJO INTELIGENTE

Flujo de trabajo inteligente y predictivo para el vehículo seleccionado, sin pasos innecesarios. Se puede acceder a todas las demás funciones con un solo clic.

1. SELECCIONAR EL VEHÍCULO



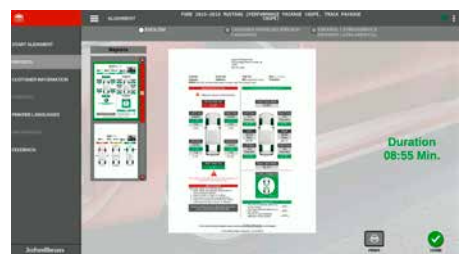
2. POSICIONAR EL COCHE



3. AJUSTAR



4. IMPRIMIR EL INFORME

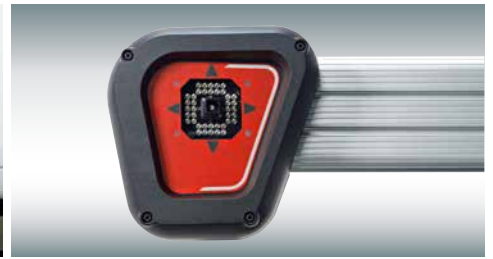




EZ-TOE para un ajuste completo mientras se ajusta la convergencia delantera



Garras para ruedas de centrado automático y peso ligero



Tecnología de cámaras rápida y sistema patentado VODI™

V2280 ROBUSTO Y FIABLE, HACE QUE SU TRABAJO SEA MÁS FÁCIL Y RÁPIDO

FÁCIL DE USAR

- Software diseñado conjuntamente con personal técnico, desde la base, para máxima claridad y accesibilidad. Funciones útiles con un solo clic
- El flujo de alineación predictivo e inteligente para el modelo de vehículo seleccionado resulta de gran ayuda para el técnico
- Compensación, Aviso y Alerta permiten realizar el trabajo con rapidez y resultados profesionales
- Sistema operativo robusto y patentado, no basado en Windows, para un funcionamiento sin complicaciones
- Componentes ligeros para una mejor ergonomía y menor esfuerzo para el técnico.
- La nueva garra para ruedas AC100 es un 20% más ligera que la versión anterior
- La nueva garra se ajusta a llantas de 11-22" sin adaptadores y permite la sujeción sin quitar los tapacubos
- Capacidad para realizar alineaciones de 2 o 4 ruedas

RÁPIDO DE USAR

- Inicio rápido de la alineación desde la pantalla de inicio:
 - Mejora del proceso de selección de vehículos con búsqueda por modelo.
 - Historial de alineación: búsqueda rápida por matrícula del vehículo y cliente
- Toda la información del vehículo seleccionado en una sola página.
- Tecnología de cámaras rápida para un sistema de alineación más rápido y receptivo
 - Tiempo de posicionamiento reducido en un 35% en comparación con los modelos anteriores
 - Procedimiento inteligente y más corto para los giros de avance: 40% más rápido que los modelos anteriores
- El brazo de cámaras automático motorizado permite ahorrar el tiempo dedicado al ajuste y evita el desplazamiento del técnico
- Sistema patentado VODI™ - las luces de la cámara guían al técnico durante la alineación
- EZ-TOE - permite ajustar la convergencia en cualquier ángulo de giro, para facilitar la operación
- Cambio de idioma rápido en la página de inicio y durante la impresión

MONTAJE FLEXIBLE

- Conexiones del brazo de cámaras y del mueble desde una distancia de hasta 50 m con cable Ethernet estándar
- Alimentación independiente desde la para el mueble y el brazo
- La conectividad en línea permite descargar automáticamente las especificaciones y las actualizaciones de software
- Opción de impresión basada en la nube: recupere e imprima sus informes desde cualquier PC o dispositivo móvil conectado a Internet

CONFIGURACIONES

V2280 Sistema de alineación V2280 con brazo de cámaras de seguimiento automático motorizado, mueble móvil con soportes para garra integrados.

V2260 Sistemas de alineación V2260 con brazo de cámaras de movimiento manual, mueble móvil con garras integradas. Configuración opcional del V2260: Solo brazo de cámaras y mueble, sin soporte

DATOS TÉCNICOS

| | |
|------------------------|--------------------|
| Ancho de vía | 122 cm - 244 cm |
| Base de rueda | 201 cm - 457 cm |
| Requisitos de potencia | 230 V 1ph 50-60 Hz |

Datos Técnicos AC100

| | |
|------------------|------------------------------|
| Tamaño de llanta | 11" - 22" (29,94 - 55,88 cm) |
| Peso | 4,1 kg |
| Construcción | de aluminio fundido |

Accesorios estándar

- Garras para ruedas AC100 con tarjetas 3D
- Fijador del volante
- Depresor del pedal del freno
- Impresora de inyección de tinta en color
- Cuñas para ruedas

Accesorios Opcionales

- Platos giratorios Premium
- Kit padel
- Kit móvil
- Kit tarjeta para medir la altura del chasis

EMEA-JA

Snap-on Equipment s.r.l. · Via Prov. Carpi, 33 · 42015 Correggio (RE)
Phone: +39 0522 733-411 · Fax: +39 0522 733-479

France

Snap-on Equipment France · ZA du Vert Galant · 15, rue de la Guivernone BP 97175 · Saint-Ouen-l'Aumône · 95056 Cergy-Pontoise CEDEX
Phone: +33 134 48 58-78 · Fax: +33 134 48 58-70

Germany

Snap-on Equipment GmbH · Konrad-Zuse-Straße 1 · 84579 Unterneukirchen
Phone: +49 8634 622-0 · Fax: +49 8634 5501

Italy

Snap-on Equipment s.r.l. · Via Prov. Carpi, 33 · 42015 Correggio (RE)
Phone: +39 0522 733-411 · Fax: +39 0522 733-410

United Kingdom

Snap-on Equipment Ltd. · Unit 17 Denney Road, King's Lynn · Norfolk PE30 4HG
Phone: +44 118 929-6811 · Fax: +44 118 966-4369

Las máquinas representadas muestran en parte equipamientos especiales con suplemento de precio. Reservado el derecho de efectuar modificaciones técnicas y visuales.
Cod. 1905 519 · 05/2019

JohnBean™

www.johnbean.com